



លក្ខណៈជីវសាស្ត្រ នៃសត្វកណ្តុរស្រែ

សត្វកណ្តុរដែលប្រទះឃើញសំបូរជាងគេនៅស្រែកសិករ ក្នុងតំបន់វាលទំនាបនៃប្រទេសកម្ពុជា រួមមានពួកកណ្តុរស្រែ (កណ្តុរធំ) និងពួកកណ្តុរស្រែ (កណ្តុរបាយ)។ សត្វកណ្តុរបានបំផ្លាញផលិតផលដំណាំកសិករ តាមរូបភាព២យ៉ាង គឺការបំផ្លាញរបស់វានៅលើស្រែផ្ទាល់ និងការបំផ្លាញផលិតផលស្តុក ។ ជារៀងរាល់ឆ្នាំនៅប្រទេសកម្ពុជាយើង កសិករតែងតែជួបប្រទះនូវការបាត់បង់ទិន្នផលយ៉ាងសន្ធឹកសន្ធាប់ ពីពួកសត្វកណ្តុរពិសេសគឺសត្វកណ្តុរ។ ការសិក្សាស្វែងយល់ពីលក្ខណៈជីវសាស្ត្រនៃសត្វកណ្តុរ ជាចំណុចដ៏បង្អស់សម្រាប់ធ្វើការរៀបចំយុទ្ធសាស្ត្រផ្សេងៗ ដើម្បីធ្វើឲ្យការគ្រប់គ្រងសត្វកណ្តុរ ប្រកបដោយប្រសិទ្ធភាពខ្ពស់ និងនិរន្តរភាព។



លក្ខណៈពិសេសផ្សេងៗនៃសត្វកណ្តុរស្រែ

- ចំណីរបស់សត្វកណ្តុរគឺស្រូវ សត្វល្អិត ស្មៅ បន្លែ ផ្លែឈើ និងសត្វផ្សេងៗមួយចំនួនទៀត
- សត្វកណ្តុរចូលចិត្តកេរដើម្បីរក្សាធ្មេញវាកុំឱ្យដុះលូតលាស់ខ្លាំង និងមុតល្អ
- ចក្ខុវិញ្ញាណរបស់សត្វកណ្តុរខ្សោយ តែពុកមាត់របស់វាអាចប្រើជំនួសភ្នែកវាបាន
- កណ្តុរចូលចិត្តរស់នៅជាហ្វូង ជាក្រុមទៅតាមប្រភេទរបស់វា និងធ្វើសកម្មភាពនៅពេលយប់
- សត្វកណ្តុរបំផ្លាញដំណាំស្រូវនៅគ្រប់ដំណាក់កាលទាំងអស់។

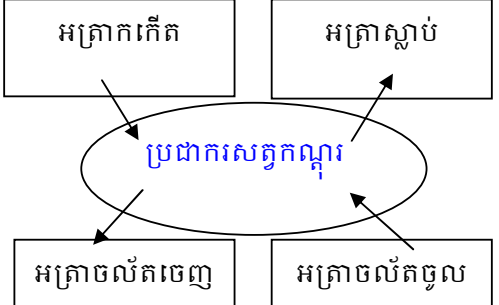
ជម្រកសត្វកណ្តុរ

- សត្វកណ្តុរធ្វើនូវក្នុងដី នៅតាមភ្លើស្រែ ក្នុងគុម្ពព្រៃ ដីទួល
- សត្វកណ្តុរធ្វើសំបុកនៅលើមែកឈើ
- សត្វកណ្តុរធ្វើសំបុកនៅតាមអាគារចាស់ៗ
- សត្វកណ្តុរធ្វើសំបុកនៅតាមគេហដ្ឋានរស់នៅ។



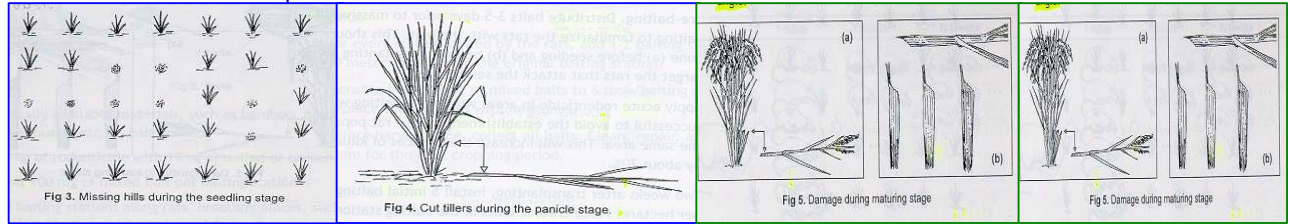
កត្តាកំណត់ប្រជាករនៃសត្វកណ្តុរក្នុងតំបន់

- ការកើតនៃសត្វកណ្តុរ
- អត្រានៃការស្លាប់របស់សត្វកណ្តុរ



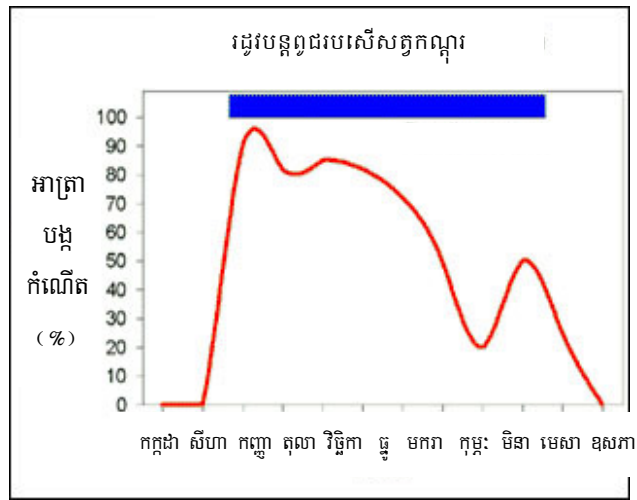
- ការហូរចូលរបស់សត្វកណ្តុរពីតំបន់ផ្សេង
- ការចល័តចេញរបស់សត្វកណ្តុរពីតំបន់

ស្នាមបំផ្លាញរបស់សត្វកណ្តុរលើដំណាំស្រូវ



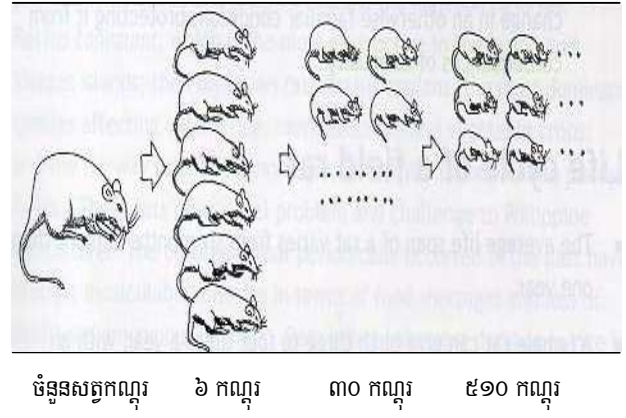
ការកើតនៃសត្វកណ្តុរតាមដំណាក់កាលដំណាំស្រូវ

- សត្វកណ្តុរចាប់ផ្តើមធ្វើការបង្កកំណើតជាបន្តបន្ទាប់ចាប់ពីស្រូវបែកគុម្ពអតិបរមា រហូតដល់ពេលប្រមូលផល។
- ការបន្តពូជអាចធ្វើឡើង៣លើកក្នុងមួយរដូវដាំដុះដំណាំស្រូវ
- កណ្តុរស្រែបង្កកំណើតចាប់ពីខែសីហា ដល់មិថុនា។ អត្រាបង្កកំណើតកើនឡើងខ្ពស់ក្នុងចន្លោះខែ សីហា និងកុម្ភៈ។
- ជាការប្រសើរត្រូវធ្វើការកម្ចាត់សត្វកណ្តុរនៅមុនពេលកណ្តុរកើតកូនចំនួនច្រើន(មុនពេលមានការបំផ្លាញដំណាំស្រូវ)



កំណើននៃសត្វកណ្តុរ

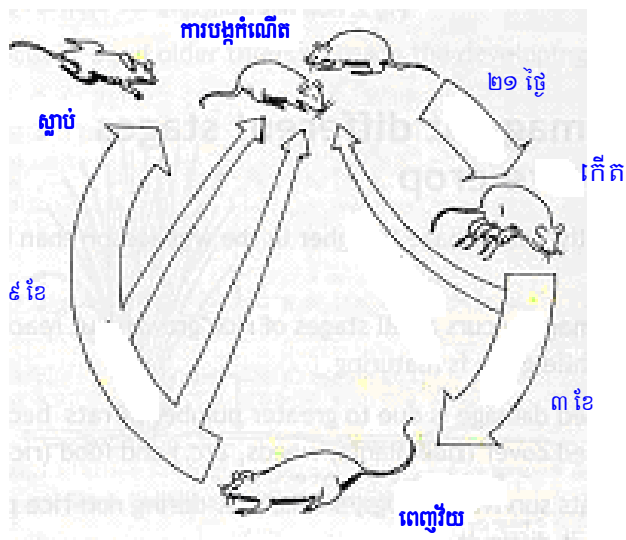
- សត្វកណ្តុរញឹកញាប់ក្នុងមួយលើកបានចំនួនជាមធ្យមពី៦-៨
- សត្វកណ្តុរញឹកញាប់អាចកើតកូនជាមធ្យម ៣-៤ ដង ក្នុងមួយឆ្នាំ
- លទ្ធភាពនៃការបង្កើតកូនអាស្រ័យលើបរិមាណនៃចំណីអាហារដែលស្ថិតនៅតាមកន្លែងរស់នៅនៃសត្វកណ្តុរ និងលក្ខខណ្ឌបរិស្ថានរបស់វា
- រយៈពេល ១០ខែ សត្វកណ្តុរញឹកញាប់អាចកើតកូនចៅជាបន្តបន្ទាប់បានចំនួន ៥១០ កណ្តុរ ជាមធ្យម។



បន្ទាប់បានចំនួន ៥១០ កណ្តុរ ជាមធ្យម។

វដ្តជីវិតនៃសត្វកណ្តុរ

- ① កណ្តុរស្រែអាចរស់បានរយៈពេលជាមធ្យមពី ៦ខែ ទៅជាង ១ឆ្នាំ
- ① សត្វកណ្តុរពេញវ័យនៅអាយុ៣ខែ ហើយអាចចាប់ផ្តើមធ្វើការបង្កកំណើតបាន
- ① ក្រោយពីកណ្តុរកើតកូនភ្លាម វាអាចបន្តការបង្កកំណើតតទៅទៀតបាន



① សត្វកណ្តុរឈ្មោះ ២-៣ អាចធ្វើការបង្កកំណើតជាមួយ កណ្តុរញីរាប់រយនៅក្នុងតំបន់តែមួយ

② សត្វកណ្តុរដើមក្នុងរយៈពេល ២១ថ្ងៃ ដោយគិតចាប់ពីថ្ងៃដែលវាធ្វើការបង្កកំណើតជាមួយសត្វកណ្តុរឈ្មោះ។