

បច្ចេកទេសកែច្នៃចំណីគោ

១. ការធ្វើផ្គុកស្មៅជាចំណីបំប៉នគោក្របី

(Silage Making for Ruminant Feed):

១.១. តើផ្គុកស្មៅ (Silage) ជាអ្វី?

ផ្គុកស្មៅគឺជាស្មៅ ឬរុក្ខជាតិនៅស្រស់ដែលកាត់ជាកំណាត់ល្អិតៗ ហើយរក្សាទុកកន្លែងគ្មានខ្យល់ ដោយដាក់ក្នុងធុងបិទជិត ឬថង់ប្លាស្ទិកបិទជិត។

១.២. ផលប្រយោជន៍ផ្គុកស្មៅ

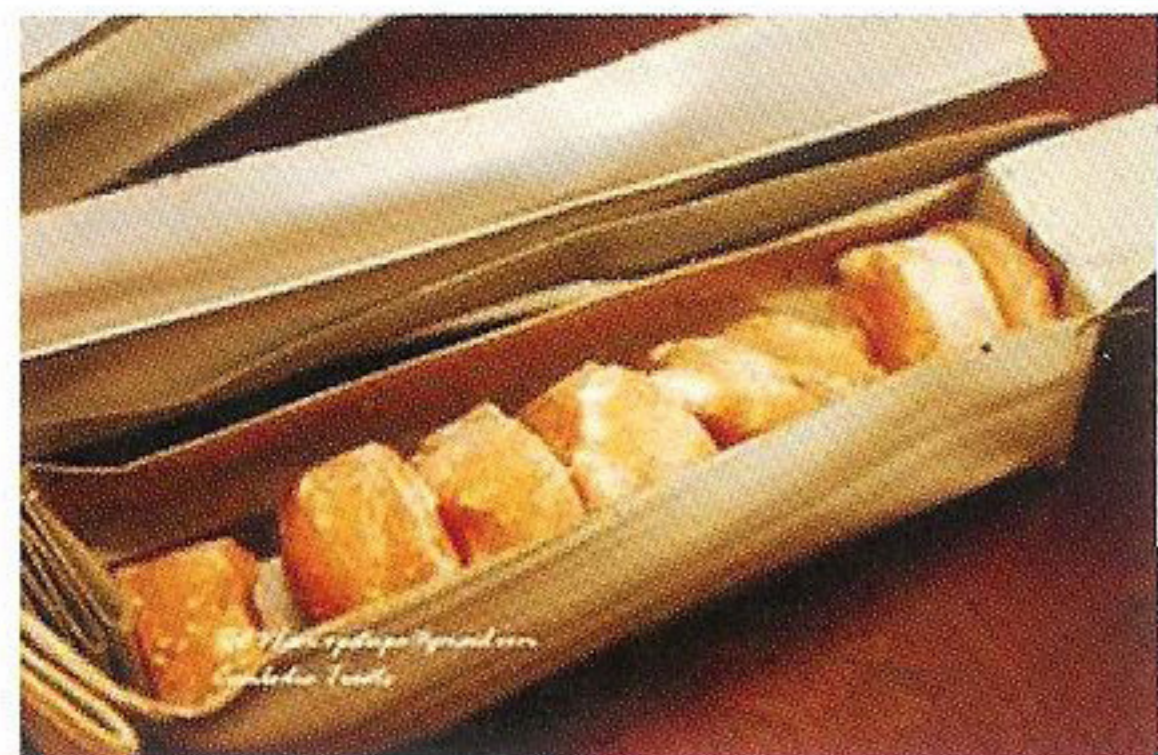
- មានសារធាតុបំប៉ន និងជួយឱ្យគោក្របីលូតលាស់លឿន
- អាចរក្សាទុកបានយូរ ជាពិសេសទុកប្រើប្រាស់នៅរដូវខ្វះចំណី

១.៣. ការផលិតទឹកមេផ្គុកស្មៅ

កសិករអាចផលិតបរិមាណទឹកមេផ្គុកស្មៅដោយខ្លួនឯងអាស្រ័យលើតម្រូវការជាក់ស្តែងផលិតផ្គុកស្មៅជាចំណីគោ ឬក្របី។ ទឹកមេផ្គុកស្មៅនេះអាចរក្សាទុកបានត្រឹមតែ ១អាទិត្យប៉ុណ្ណោះ។

សមាសធាតុផលិតទឹកមេផ្គុកស្មៅ

- ស្មៅស្រស់ ទម្ងន់ ០,៥គីឡូក្រាម
- ស្ករ ទម្ងន់ ២ក្រាម (០,២ខាំ)
- ទឹកសុទ្ធ ចំណុះ ០,៥លីត្រ
- ដបទឹក មានចំណុះ ១លីត្រ
- ប្រដាប់វាស់កំហាប់ ប៉េហាស (Ph)



ស្ករ



របៀបធ្វើទឹកមេផ្គុកស្មៅ

បុកស្មៅស្រស់ចំនួន ០,៥គីឡូក្រាមឱ្យម៉ត់រួចពូកយកទឹកស្អាត និងច្រោះឱ្យបានស្អាត (ថ្នាំល្អ) ជាមួយ

តម្រងក្រណាត់ស្អាតដែលមិនមានជាប់សារធាតុផ្សេងៗ (ឧទាហរណ៍៖ ជាតិប្រៃ សាប៊ូ.....)។

របៀបធ្វើ

យកទឹកស្អាតដែលច្រោះបានទៅលាយជាមួយស្ករ ០,២ខាំ និងទឹកចំណុះ០,៥លីត្រ បន្ទាប់មកច្រកចូលទៅក្នុងដបកែវស្អាត រួចបិទដបឱ្យជិតមិនឱ្យមានខ្យល់ចេញចូល។



ការរក្សាទុក និងត្រួតពិនិត្យពីគុណភាពទឹកមេផ្គុកស្មៅ

ទឹកមេផ្គុកស្មៅ ត្រូវរក្សាទុកកន្លែងត្រជាក់ល្មម (មិនក្តៅ មិនត្រជាក់) ក្នុងរយៈពេល ៣ថ្ងៃ បន្ទាប់មកត្រូវយក ដបមកពិនិត្យមើលគុណភាព និងវាស់កំហាប់របស់ទឹកមេផ្គុកស្មៅ ។ កំហាប់ល្អស្ថិតក្នុងចន្លោះពី ៣ ទៅ ៤,៥ ។



មេផ្គុកស្មៅ

របៀបលាយមេផ្គុកស្មៅសម្រាប់ធ្វើផ្គុកស្មៅ យើងមិនអាចយកទឹកមេផ្គុកស្មៅមកប្រើដោយ

ផ្ទាល់ទេ ។ ទឹកមេផ្អកស្មៅ១ដប (បរិមាណលាយខាងលើ) ត្រូវយកទៅលាយទឹកបន្ថែមចំណុះ ១០លីត្រជាមុនសិនទើបអាចលាយធ្វើជាផ្អកស្មៅបាន។

ដំណើរការនៃការធ្វើផ្អកស្មៅ

- ច្រូតស្មៅស្រស់រួចដាក់ហាលឱ្យស្រពាប់
- ហាន់ ឬកាប់ចិត្រាំឱ្យល្អិតតូចៗ
- ប្រោះ ឬបាញ់ទឹកមេផ្អកស្មៅដែលលាយទឹករួចឱ្យសព្វល្អ ក្នុងបរិមាណ ០,៥លីត្រ ក្នុងស្មៅ ២០គីឡូក្រាម
- ច្រកស្មៅចូលក្នុងថង់ប្លាស្ទិក ឬធុងមានថង់ប្លាស្ទិកខាងក្នុង បន្តិចម្តងៗដោយជាន់បង្ហាប់ឱ្យណែន
- ចងមាត់ថង់ប្លាស្ទិកដោយមិនឱ្យមានខ្យល់ខាងក្នុង។ បើអាច បីតខ្យល់ចេញពីថង់ រួចចងកុំឱ្យខ្យល់ចូល
- រក្សាទុកយ៉ាងតិចចំនួន ៣អាទិត្យ ទើបអាចយកទៅផ្តល់ឱ្យគោក្របីស៊ី

សម្គាល់៖



ច្រូតស្មៅរួចហាលឱ្យស្រពាប់បន្តិច



ការកាត់ចិត្រាំស្មៅជាកំណាត់ខ្លីៗ

ផ្អកស្មៅដែលល្អមានពណ៌លឿងចាស់ និងមានក្លិនឈ្ងួល។ ប្រសិនបើផ្អកស្មៅមានពណ៌ក្រមៅ ប្រផេះ ឬដុះផ្សិត មិនត្រូវផ្តល់ឱ្យគោក្របីស៊ីទេ ។



ការហាលសម្ងាត់កំណាត់ស្មៅឱ្យស្រពាប់



រៀបចំថង់ប្លាស្ទិកសម្រាប់ជាន់បង្ហាប់ផ្អកស្មៅ



ការប្រោះទឹកមេផ្អកស្មៅ និងស្មៅពេលជាន់បង្ហាប់



ការបង្កាប់ស្មៅក្នុងបង្គោលស្លឹក



ការចងបង្គោលស្លឹកឱ្យតឹងកុំឱ្យមានខ្យល់នៅខាងក្នុង



ការរក្សាទុកផ្គុកស្មៅ

១.៤. ការផ្តល់ឱ្យគោ ឬក្របីស៊ី
កសិករអាចផ្តល់ចំណីផ្គុកស្មៅឱ្យគោក្របីស៊ីជា
រៀងរាល់ថ្ងៃទៅតាមបរិមាណដែលមាន។ គោក្របី ១

ក្បាលអាចស៊ីផ្គុកស្មៅចំនួន ១គីឡូក្រាម ក្នុង ១ថ្ងៃ ដោយ
លាយជាមួយចំណីផ្សេងៗទៀត ដូចជា ចំបើង ស្មៅ ជា
ដើម។

គួរផ្តល់ផ្គុកស្មៅដល់សត្វមេកំពុងបំបៅកូន ក្នុងរាស់
អូសទាញ និងបំប៉នសាច់លក់ជាដើម។

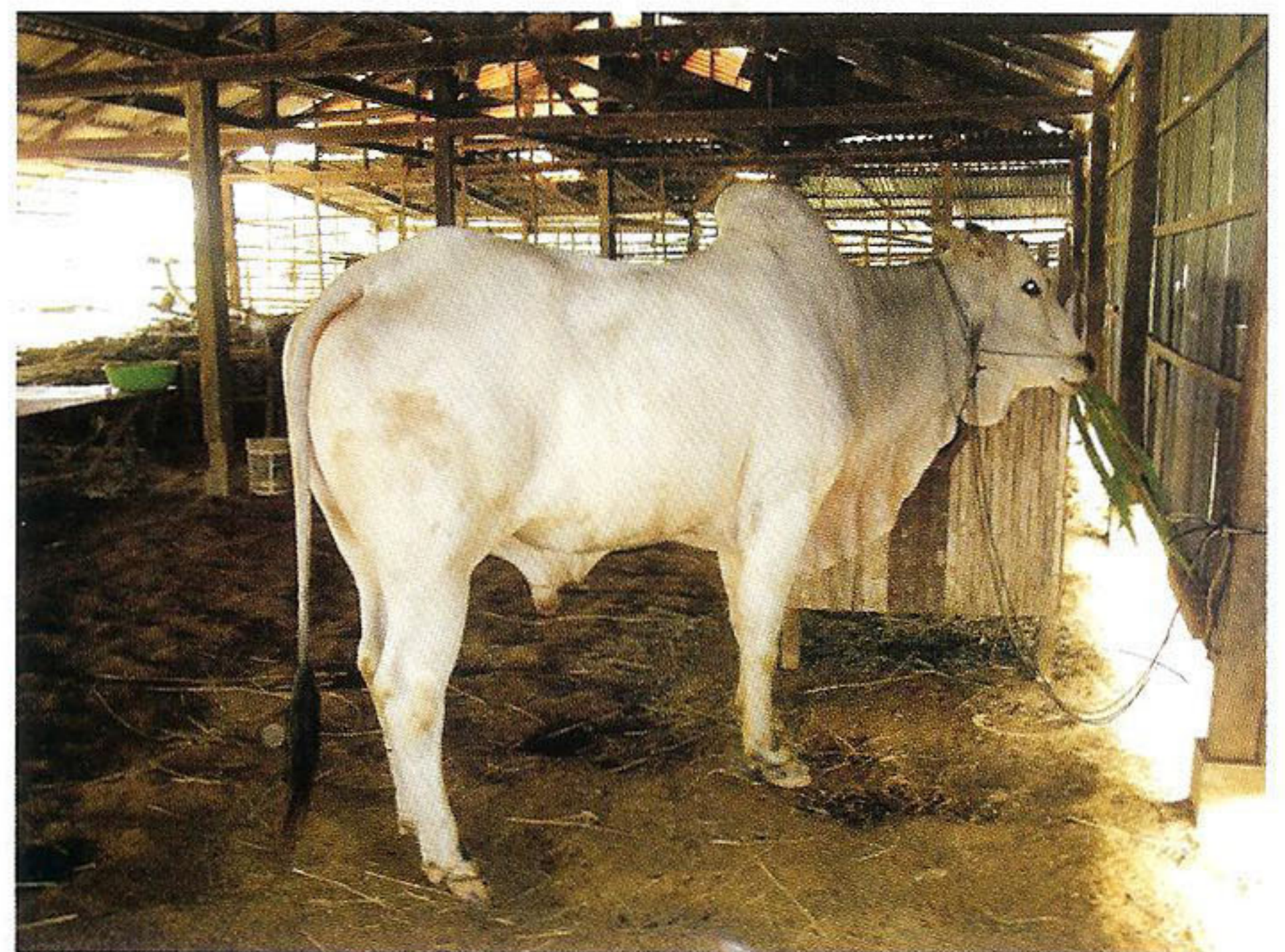
២. ការធ្វើចំបើងផ្តាច់ជាចំណីគោ

ស្មៅសម្រាប់គោក្របីស៊ីគ្រប់កន្លែងមានការខ្វះ
ខាតពិសេសនៅរដូវប្រាំង ដូច្នេះកសិករត្រូវកែច្នៃចំណី
ដែលមាន ឱ្យមានរសជាតិ និងមានសារជាតិបំប៉នគ្រប់
គ្រាន់ ។ ការផ្តល់ចំបើងធម្មតា តែមួយមុខមិនអាចជួយ
ឱ្យគោក្របីទទួលបានសារជាតិគ្រប់គ្រាន់សម្រាប់លូត
លាស់ឡើយ ព្រោះវាគ្រាន់តែជួយឱ្យបានត្រឹមបំពេញ
ក្រពះ និងបំបាត់ឃ្នានតែប៉ុណ្ណោះ ។

២.១. គុណប្រយោជន៍ចំបើងផ្តាច់

តាមរយៈការពិសោធន៍បង្ហាញថា៖

- ក. ចំបើងស្អាតធម្មតាមានប្រូតេអ៊ីន ១% ទៅ ៤%
- ចំណែកចំបើងផ្តាច់មាន៨% ទៅ ១០% និង
- បន្ថែមអាម៉ូញាក់នីត្រូសែន ក្នុងក្រពះគោទៅ
- តាមតម្រូវការ។
- ខ. បន្ថែមការរំលាយអាហារ (ចំបើងស្អាត) បាន
- រហូតដល់ ១០% ទៅ ១៥%
- គ. គោស៊ីចំបើងច្រើនជាងមុន ៣០% ទៅ ៤០%
- ឃ. គោមានកម្លាំងខ្លាំងសម្រាប់អូសទាញបានល្អ
- ង. ផ្តល់ចំបើងផ្តាច់ជាមួយចំណីគ្រាប់ ធ្វើឱ្យគោ
- មានការធំធាត់លឿន។



២.២. បច្ចេកទេសនៃការកែច្នៃចំបើងធ្លាប់ជាចំណីបំប៉ន
គោក្របី

ក. ឧបករណ៍ និងសម្ភារសម្រាប់កែច្នៃធ្វើចំបើង
ធ្លាប់

- ចំបើង ១០០ គ.ក្រ
- ទឹក ១០០ លីត្រ
- ធុងទឹកមានចំពូយផ្កាឈូក
- ជញ្ជីង
- ក្រណាត់តង់ ឬក្រណាត់កៅស៊ូ ឬអាង
- ជីអ៊ុយរ៉េ ២ គ.ក្រ
- កំបោរស (កំបោរថ្ម) ២ គ.ក្រ
- ខ្សែសម្រាប់ចងចំបើង

ខ. វិធីធ្វើចំបើងធ្លាប់

- លាយជីអ៊ុយរ៉េ ២គ.ក្រ និងកំបោរថ្ម ២គ.ក្រ ជាមួយទឹក ១០០លីត្រ រួចកូរឱ្យសព្វ
- រៀបចំបើងជាស្រទាប់ក្នុងអាង ឬចង់ បន្ទាប់មកស្រោចទឹកជីអ៊ុយរ៉េពីលើ។ ត្រូវធ្វើដូចគ្នារហូតដល់អស់ចំបើង ១០០គ.ក្រ។
- ចងមាត់ចង់ ឬគ្របមាត់អាងឱ្យជិត ដោយមិនឲ្យទឹកភ្លៀងហូរចូល
- ធ្លាប់ទុករយៈពេល ១០ថ្ងៃទើបយកមកឱ្យគោក្របីស៊ី។ ត្រូវយកឱ្យស៊ីតាមស្រទាប់ចំបើងហើយពេលយកចេញរួចត្រូវគ្របវិញឱ្យបានត្រឹមត្រូវ។

សម្គាល់៖

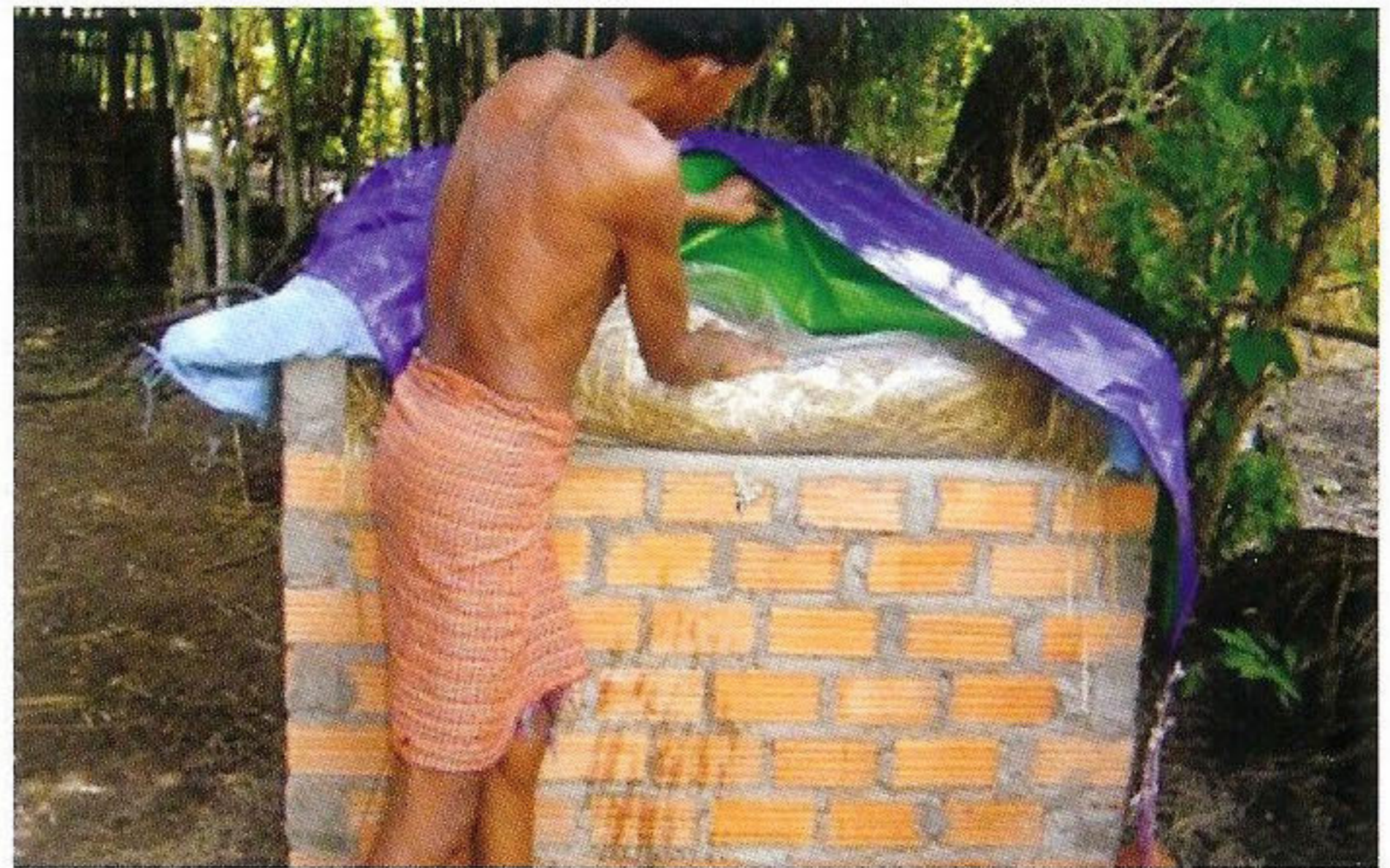
ប្រសិនបើកំហែរ ធ្វើឱ្យចំបើងហើរក្លិន ព្រមទាំងរក្សាមិនបានយូរ។



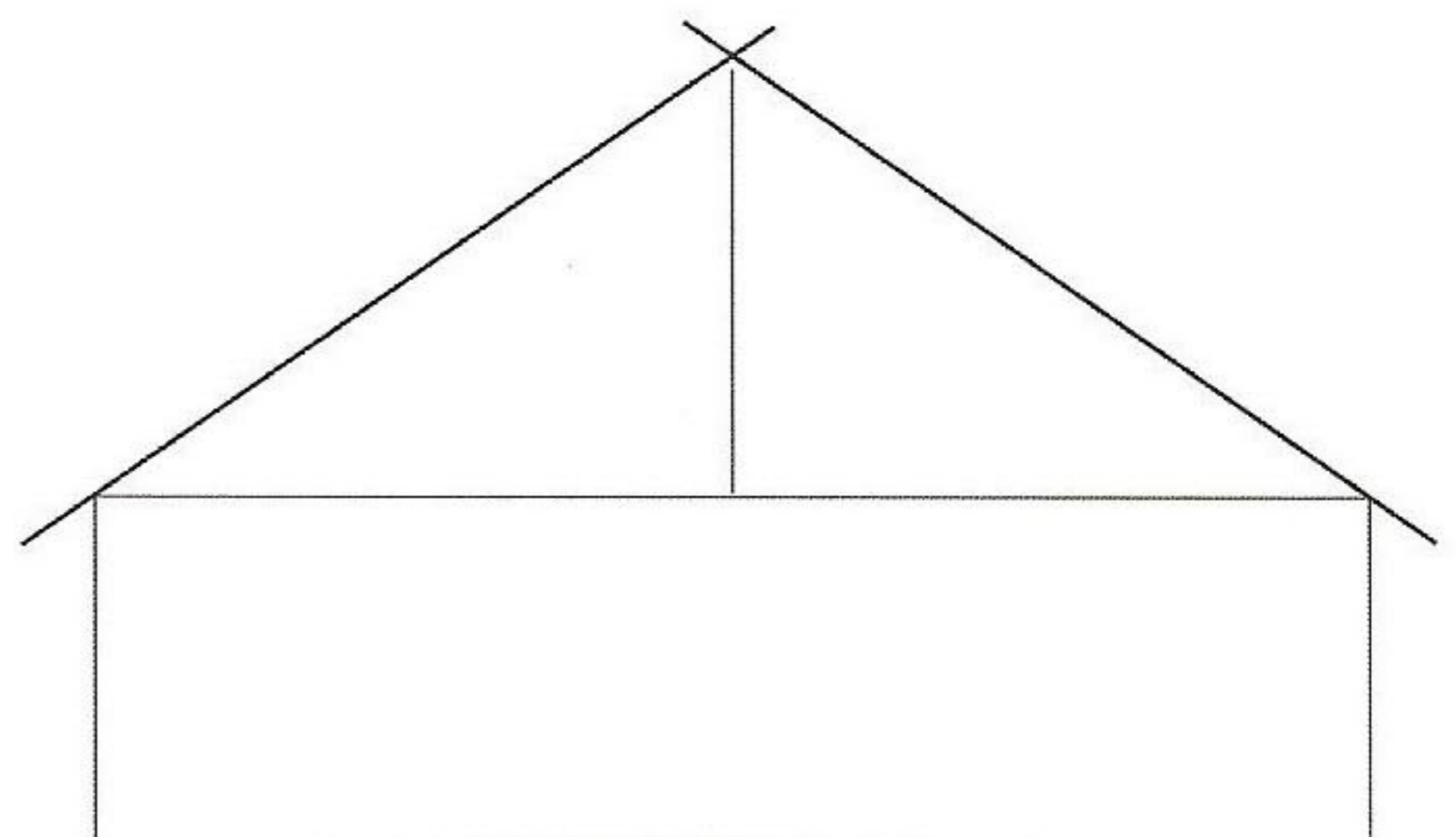
តម្រៀប និងជាន់បង្គាប់ចំបើង



ស្រោចទឹកជីអ៊ុយរ៉េលើចំបើង



គ្របកៅស៊ូលើអាងចំបើងដើម្បីផ្គាប់ចំបើង



ធ្លាប់ចំបើងច្រើនដោយធ្វើដំបូលពីលើ

គ. ចំបើងធ្លាប់ដែលមានលក្ខណៈល្អ

- មានពណ៌ក្រហមចាស់ បើប្រៀបធៀបជាមួយចំបើងធម្មតា
- មានក្លិនក្រអូបឈ្ងុល
- មានសំណើមប្រមាណ ៤០% ទៅ ៥០%
- មានលក្ខណៈទន់គួរឱ្យចង់ស៊ី
- មិនមានដុះផ្សិត (ប្រសិនបើមានដុះផ្សិត ត្រូវយកទៅហាលថ្ងៃ)

យ. ការផ្តល់ឱ្យសត្វស៊ី

កសិករអាចធ្វើចំបើងផ្តាច់បន្តបន្ទាប់គ្នា ដើម្បីឱ្យស៊ីបានយូរ ។ បើមានផ្សិតច្រើន ត្រូវយកចំបើងហាលថ្ងៃឱ្យស្ងួតមុននឹងឱ្យសត្វស៊ី ។ ចំបើងផ្តាច់នៅសល់ពីសត្វស៊ី ត្រូវយកទៅលាយជាមួយនឹងចំបើងថ្មី ព្រោះវាចំណេញពេលវេលា និងមានប្រសិទ្ធភាពខ្ពស់ ។

- ត្រូវដាក់ចំបើងផ្តាច់ឱ្យគោស៊ីបន្តិចម្តងៗ ហើយវា នឹងស៊ីច្រើនឡើងៗ ក្នុងរយៈពេល ៣ ទៅ ៤ ថ្ងៃ យើងអាចឱ្យគោស៊ីឱ្យឆ្អែតជារៀងរាល់ថ្ងៃ ដោយលាយជាមួយចំបើងធម្មតា
- ផ្តល់ចំបើងផ្តាច់ឱ្យគោស៊ីពេលយប់ច្រើនជាងពេលថ្ងៃ
- ត្រូវដាក់ទឹកឱ្យគោផឹករហូត ក្នុងពេលដាក់ចំបើងផ្តាច់ឱ្យគោស៊ី



ការដាក់ចំបើងផ្តាច់ឱ្យគោស៊ី

៣. ការកែច្នៃស្លឹកដំឡូងមី

៣.១. ការហាលឱ្យស្ងួត

ការផ្តល់ស្លឹកដំឡូងមីស្ងួតជាចំណីគោជួយកាត់បន្ថយការចំណាយដើមទុន និងពេលវេលាក្នុងការចិញ្ចឹមគោ ជាពិសេសកសិករអាចប្រើប្រាស់មើមជាចំណីអាហារផ្ទាល់ខ្លួន និងជាចំណីសត្វដ៏ល្អ ។ ការប្រើប្រាស់ស្លឹកដំឡូងមីស្ងួតជាចំណីគោ ជួយធ្វើឱ្យចំណីមានគុណភាពល្អ និងមានប្រូតេអ៊ីនខ្ពស់ ។

ផលប្រយោជន៍ស្លឹកដំឡូងមី

- ផ្តល់ប្រូតេអ៊ីន សារធាតុរ៉ែ និងថាមពល

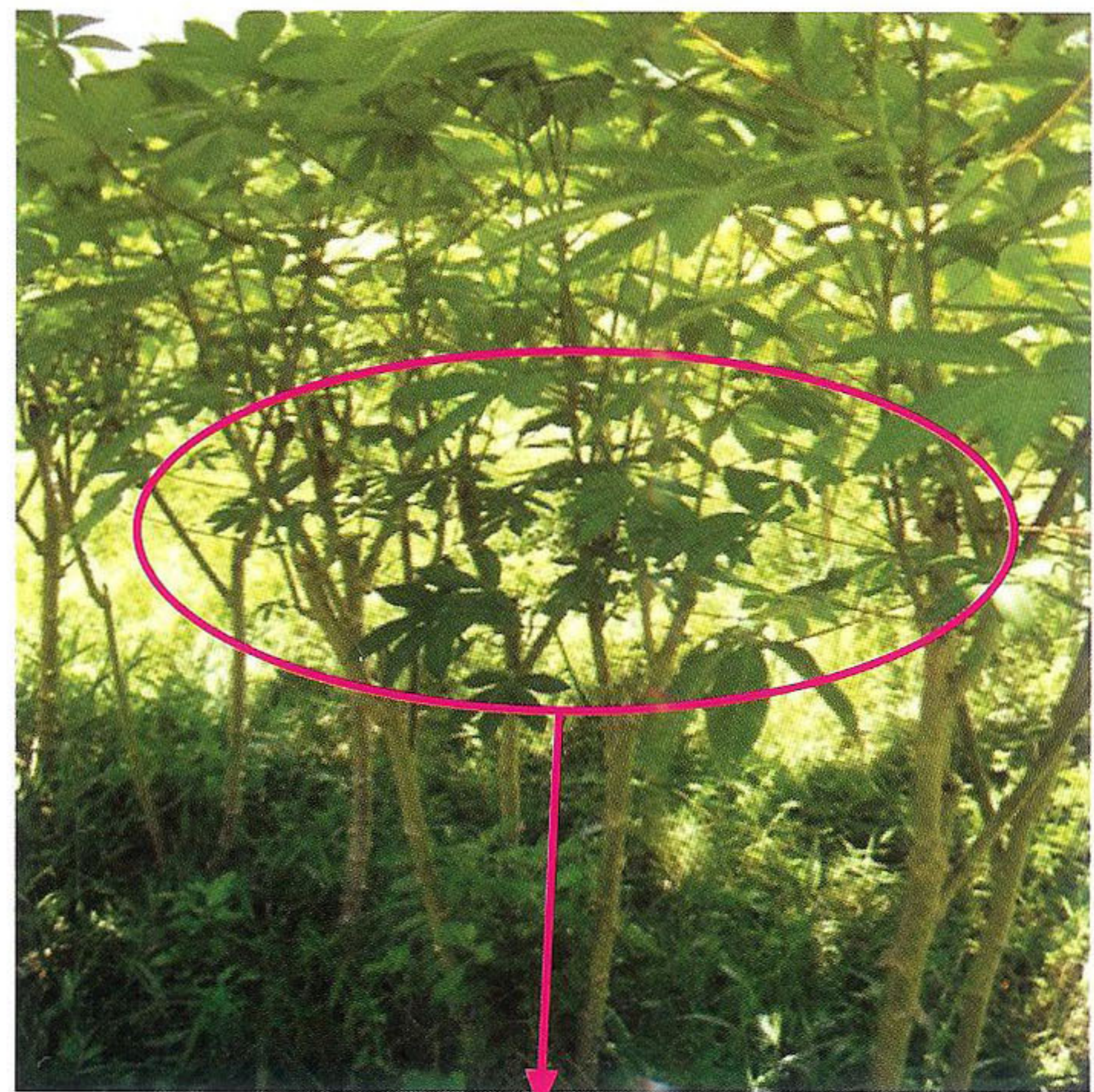
- កាត់បន្ថយពេលវេលាដាំស្លឹកខាងក្នុង
- ជាចំណីបន្ថែមជំនួយដល់ការរំលាយអាហាររបស់សត្វទំពាររៀង

ក. ពេលវេលាប្រមូលផលស្លឹកដំឡូងមី

ការប្រមូលផលស្លឹកដំឡូងមីសម្រាប់ធ្វើជាស្លឹកដំឡូងមីស្ងួតក្រោយពេលដាំបាន ៤ខែ និងបន្ទាប់មកទៀតអាចប្រមូលផលបាន ២ខែម្តង រហូតដល់ប្រមូលផលមើម ។

ខ. របៀបប្រមូលផលស្លឹកដំឡូងមី

ពេលប្រមូលផលលើកទី១ ត្រូវកាត់ដើមកម្ពស់ពីដីប្រមាណ ៣ ទៅ ៦តឹក ហើយជាបន្តបន្ទាប់ត្រូវកាត់ដើមដំឡូងមីរម្កិលឡើងលើពីកន្លែងកាត់មុន ៣សង្ក្រឹមម៉ែត្រ រាល់ពេលកាត់មួយលើកៗ ។



របៀបកាត់ដើមដំឡូងមីធ្វើជាចំណីសត្វ

ការយកស្លឹក និងមើមដំឡូងមីមកហាលឱ្យស្ងួតដើម្បីធ្វើចំណីគោ

ក. របៀបចិញ្ចឹមចុង និងស្លឹកដំឡូងមី

មែកខាងចុង និងស្លឹកដំឡូងមីដែលកាត់បានត្រូវចិញ្ចឹមឱ្យស្ងួតៗ ឬកំណាត់ខ្លីៗ ។

ចំណាំ:

កសិករមិនត្រូវទុកស្លឹកដំឡូងមី ឡើងពណ៌លឿង

ដែលនាំឱ្យខូចគុណភាពនោះទេ ។



រូបភាពចម្រ្កាំស្លឹកដំឡូងមី

ខ. របៀបហាលថ្ងៃ

ក្រោយពីចម្រ្កាំរួច ត្រូវយកមកហាលលើកម្រាល ដោយពង្រាយស្មើៗ ឱ្យបានស្ងួតល្អ ។ គួរហាលលើ កៅស៊ូតង់ ឬសង្កសី ឬកម្រាលផ្សេងដែលឆាប់ស្ងួត ។



ចម្រ្កាំស្លឹកដំឡូងមីល្អិតៗ រួចហាលឱ្យស្ងួត ការរក្សាទុកស្លឹកដំឡូងមីស្ងួត



ស្លឹកដំឡូងមីស្ងួតច្រកបាវ រក្សាទុកជាចំណីគោ

ស្លឹកដំឡូងមីស្ងួតត្រូវច្រកបាវ ឬការ៉ុង រក្សាទុក ឱ្យបានល្អ ។ បើស្លឹកដំឡូងមីស្ងួត មិនត្រូវទឹក ឬសើម ទេ វាអាចទុកបានរហូតដល់ ៦ខែ ដោយមិនខូចគុណ ភាព ។

ការផ្តល់ឱ្យគោស៊ី

កសិករអាចយកស្លឹកដំឡូងមីស្ងួតចំនួន ២០ ទៅ ៣០គីឡូក្រាម លាយជាមួយចំបើងផ្តាប់ ចំនួន ១០០គី ឡូក្រាម ឱ្យគោស៊ី ។

គោក្របី ១ក្បាលអាចស៊ីស្លឹកដំឡូងមីស្ងួតចំនួន ២០០ ក្រាម ក្នុង ១ថ្ងៃ ។



ការផ្តាប់

ការផ្តាប់ ជាវិធីសាស្ត្រមួយដ៏មានប្រសិទ្ធភាព និង ងាយស្រួល ដើម្បីរក្សាស្លឹកដំឡូងមីឱ្យនៅមានគុណភាព ល្អ សម្រាប់ធ្វើជាចំណីសត្វ ។

របៀបធ្វើ

បេះស្លឹក និងទងពីដើមដំឡូង រួចយកទៅហាល ថ្ងៃបន្តិច (ពី៣-៤ម៉ោង អាស្រ័យលើអាកាសធាតុ) ។ ក្នុងស្លឹកដំឡូង ១០គក្រ លាយជាមួយស្ករត្នោត ០.៥ គក្រ និងទឹក ០.៥លីត្រ ។ ច្របល់ចូលគ្នាឱ្យសព្វ ច្រក ចូលទៅក្នុងថង់ប្លាស្ទិក រួចច្របាច់យកខ្យល់ចេញឱ្យ អស់ពីក្នុងថង់ ។ បន្ទាប់មកចងមាត់ថង់ជាមួយពោះរៀន កៅស៊ូតង់ ដាក់ចូលក្នុងពាង ឬកប់ក្នុងដី ។



ការលាយស្ករឆ្នោតជាមួយទឹក



ការច្របល់ស្លឹកដំឡូងជាមួយទឹកស្ករ



ការច្រកល្អាយស្លឹកដំឡូងចូលក្នុងថង់



ការចងមាត់ថង់

ការផ្តល់ឱ្យសត្វស៊ី

ក្រោយពេលផ្តាច់ពី ២៥-៣០ ថ្ងៃ អាចយកស្លឹកដំឡូងផ្តល់ឱ្យសត្វស៊ីបាន ។ ក្នុងគោ មួយក្បាលអាចផ្តល់ពី ៣-៥គក្រ ក្នុងមួយថ្ងៃ ។

ស្លឹកដំឡូងផ្តល់ អាចរក្សាទុកបានរយៈពេល ៦ ខែ ។



ការផ្តល់ឱ្យគោស៊ី

៣.២. ការធ្វើចំណីផ្សំតាមផ្ទះកសិករ សម្រាប់ជាចំណីបំប៉នគោ

ចំណីផ្សំនេះមានសារជាតិខ្ពស់គ្រប់គ្រាន់ ដូចជា៖ ប្រូតេអ៊ីន វីតាមីន ថាមពល និងសារធាតុរ៉ែ ដែលធ្វើឱ្យគោក្របីលូតលាស់ធំធាត់លឿន ឆាប់រកល្បឿន មានកម្លាំងមាំមួន ។

កសិករអាចទិញគោស្គមៗ មកចិញ្ចឹមបំប៉នសម្រាប់លក់បន្ត ។

៣.៣. ការធ្វើស្លឹក និងចំណីតមើមដំឡូងមីស្នូត ដូចគ្នានឹងការផលិតស្លឹកដំឡូងមីស្នូតដែរ គឺស្លឹក



ការហាលស្លឹកដំឡូងមី



ការហាលចំណីតមើមដំឡូងមី

និងចុងដំឡូងមីត្រូវចិញ្ចៀនឱ្យល្អិត រួចហាលឱ្យស្ងួត ។
ចំណែកមើមដំឡូងត្រូវចិតស្តើង រួចហាលឱ្យស្ងួតល្អ ។
ស្លឹក និងមើមដំឡូងស្ងួតច្រកទុកក្នុងបារ ឬការ៉ុងដើម្បីទុក
លាយជាមួយចំណីផ្សំផ្សេងៗទៀតសម្រាប់បំប៉នគោ ។

៣.៤. រូបមន្តលាយចំណី

- ចំណីតមើមដំឡូងមីស្ងួត ៧ គីឡូក្រាម
- ស្លឹកដំឡូងមីស្ងួត ៣ គីឡូក្រាម
- កន្ទក់ ១២ គីឡូក្រាម
- ជីអ៊ុយរ៉េ ៣០០ ក្រាម (៣ខ្នាំ)
- អំបិល ២៥០ ក្រាម (២,៥ ខ្នាំ)
- ស្ករ ២៥០ ក្រាម (២,៥ ខ្នាំ)
- ទឹក ២៥០ ក្រាម (២,៥ ខ្នាំ)

ចំណាំ:

ចំពោះស្ករ និងទឹក ត្រូវកូរលាយគ្នាឱ្យសព្វជាមុន
រួចប្រោះ ឬរលាស់លើចំណីផ្សំ ហើយកូរច្របល់ឱ្យសព្វ។



ការច្របល់ចំណីផ្សំចូលគ្នា

៣.៥. របៀបផ្តល់ចំណី

- មេដើម និងមេកំពុងបៅដោះកូន៖ ឱ្យស៊ី ៣០០ ក្រាម (៣ខ្នាំ) ក្នុង១ក្បាល ក្នុង១ថ្ងៃ
- គោអូសទាញ (ទឹម) និងគោបំប៉នយកសាច់៖ ៥០០ក្រាម (៥ខ្នាំ) ទៅ ១គីឡូក្រាម ក្នុង ១ ក្បាល ក្នុង១ថ្ងៃ



ការច្របល់ចំណីផ្សំចូលគ្នា

