



ក្រសួងកសិកម្ម រុក្ខាប្រមាញ់ និង នេសាទ
MINISTRY OF AGRICULTURE, FORESTRY AND FISHERIES

ព្រឹត្តិបត្រព័ត៌មានទីផ្សារកសិកម្ម



AGRICULTURAL MARKETING INFORMATION BULLETIN

រៀបចំដោយ:

ការិយាល័យទីផ្សារកសិកម្ម នាយកដ្ឋានផែនការ និង ស្ថិតិ នៃក្រសួងកសិកម្ម រុក្ខាប្រមាញ់ និង នេសាទ

ឧបត្ថម្ភដោយ:

កម្មវិធីសន្តិសុខស្បៀងនៃអង្គការស្បៀង និង កសិកម្ម នៃសហប្រជាជាតិ ក្រោមជំនួយឧបត្ថម្ភរបស់សហភាពអឺរ៉ុប៖
ការផ្សារភ្ជាប់ព័ត៌មានទៅនឹងការធ្វើសេចក្តីសម្រេចចិត្តកែលម្អអន្តិសុខស្បៀង

PREPARED BY:

Agricultural Marketing Office (AMO), Department of Planning and Statistics (DPS), MAFF

SUPPORTED BY:

EC-FAO Food Security Programme:
Linking Information and Decision-Making to Improve Food Security

ទទួលយកព័ត៌មានតម្លៃកសិផលនៅលើទីផ្សារ
ដើម្បីជាអត្ថប្រយោជន៍របស់លោកអ្នក

ខែ ធ្នូ ឆ្នាំ២០១៣
December, 2013





ព័ត៌មានទីផ្សារកសិកម្ម

Agricultural Market Information

Special points of interest:

- + ការវិភាគពីស្ថានភាពនៃការប្រែប្រួលតម្លៃ
ផលិតផលកសិកម្មប្រចាំខែ ធ្នូ ឆ្នាំ២០១៣
-Market Analyses of Agricultural
Product in December, 2013.
- + តម្លៃផលិតផលកសិកម្មប្រចាំខែ ធ្នូ ឆ្នាំ២០១៣
-Monthly Average Price in Dec, 2013.
- + តម្លៃមធ្យមផលិតផលកសិកម្មទូទាំងប្រទេសប្រចាំ
ខែនីមួយៗ ចាប់ពីខែ មករា ដល់ខែ ធ្នូ ឆ្នាំ២០១៣
-Monthly Average Price by Commodity
from Jan-December, 2013



ខែ ធ្នូ ឆ្នាំ២០១៣
December, 2013

រៀបចំដោយ : ការិយាល័យទីផ្សារកសិកម្មនៃនាយកដ្ឋានផែនការ និងស្ថិតិ
 Fax : 023 216 060
 E-mail : agrimarketinfo@gmail.com

មាតិកា

ទំព័រ

I- សេចក្តីផ្តើម	១
II- តំបន់ និងទីតាំងប្រមូលទិន្នន័យ	២
III- ប្រភេទមុខទំនិញដែលបានស្រង់ទិន្នន័យតម្លៃ	៥
IV- ការវិភាគពីស្ថានភាពនៃការប្រែប្រួលតម្លៃផលិតផលកសិកម្ម	៥
៤-១-ស្ថានភាពតម្លៃស្រូវ-អង្ករ	៥
៤-១-១-ស្ថានភាពតម្លៃស្រូវ-អង្ករអ៊ីរ	៥
៤-១-២-ស្ថានភាពតម្លៃស្រូវ-អង្ករផ្កាដូល	៧
៤-២-ស្ថានភាពទីផ្សារ និងតម្លៃដឡូងមី	៨
៤-៣-ស្ថានភាពតម្លៃបន្លែ	១៥
៤-៤-តម្លៃមធ្យមផលិតផលកសិកម្មប្រចាំខែធ្នូ ឆ្នាំ២០១៣	១៨
៤-៥- តម្លៃមធ្យមផលិតផលកសិកម្មទូទាំងប្រទេសប្រចាំខែនីមួយៗចាប់ពីខែមករា ដល់ខែធ្នូ ឆ្នាំ២០១៣	១៨
ឧបសម្ព័ន្ធទី១: តម្លៃលក់ដុំផលិតផលកសិកម្មប្រចាំខែធ្នូ ឆ្នាំ២០១៣ នៅតាមបណ្តាជំរកនី ខេត្ត	១៩
ឧបសម្ព័ន្ធទី២: តម្លៃមធ្យមផលិតផលកសិកម្មទូទាំងប្រទេសប្រចាំខែនីមួយៗចាប់ពីខែមករា ដល់ខែមិថុនា ឆ្នាំ២០១៣	៣៧
ឧបសម្ព័ន្ធទី៣: តម្លៃមធ្យមផលិតផលកសិកម្មទូទាំងប្រទេសប្រចាំខែនីមួយៗចាប់ពីខែកក្កដា ដល់ខែធ្នូ ឆ្នាំ២០១៣	៤១

ព្រឹត្តិបត្រព័ត៌មានទីផ្សារកសិកម្ម

ប្រចាំខែធ្នូ ឆ្នាំ២០១៣

Agricultural Marketing Information Bulletin for December, 2013

I- សេចក្តីផ្តើម :

ព័ត៌មានតម្លៃផលិតផលកសិកម្មត្រូវបានប្រមូលក្នុង ១សប្តាហ៍ចំនួន ៣ដង គឺនៅថ្ងៃ ចន្ទ ពុធ និង សុក្រ ចំពោះ តម្លៃលក់ចេញដុំ និង ១ សប្តាហ៍ចំនួនម្តង ចំពោះតម្លៃលក់រាយ ។ ការស្រង់តម្លៃ គឺត្រូវស្រង់លើមុខទំនិញដែលមាន គុណភាពខ្ពស់ជាងគេនៅលើទីផ្សារ និងជាតម្លៃលក់ចេញ ហើយត្រូវសួរចំនួន ៣ កន្លែងលើមុខទំនិញមួយប្រភេទៗ ដើម្បីចែករកតម្លៃមធ្យម (លើកលែងតែស្រូវគ្រប់ប្រភេទ គឺត្រូវស្រង់តម្លៃទិញចូលនៅរោងម៉ាស៊ីន) ។ មិនតែប៉ុណ្ណោះ មន្ត្រីផ្នែកទីផ្សារក៏បានប្រមូលព័ត៌មានអំពីស្ថានភាពផ្គត់ផ្គង់នៅលើទីផ្សារផងដែរ ដើម្បីប្រៀបធៀបពីស្ថានភាពនៃការ ផ្គត់ផ្គង់នោះទៅនឹងថ្ងៃម្សិលមិញដោយប្រើលេខ -២ តិចជាងថ្ងៃម្សិលមិញខ្លាំង លេខ -១ តិចជាងថ្ងៃម្សិលមិញ និង លេខ ០ ប្រហាក់ប្រហែលនឹងថ្ងៃម្សិលមិញ លេខ ១ ច្រើនជាងថ្ងៃម្សិលមិញ លេខ ២ ច្រើនជាងថ្ងៃម្សិលមិញខ្លាំង ។

មុខទំនិញកសិផលមួយចំនួន ត្រូវបានប្រមូលតម្លៃនៅតាមស្តង់ ឬ ទីកន្លែងតែមួយប៉ុណ្ណោះ ។ ឧទាហរណ៍: ចេក ក្រូច ត្រីស្រស់ ត្រីឆ្អើរ ត្រីអៀត សណ្តែកបាយ សណ្តែកសៀង និងស្រូវ-អង្ករ ចំពោះបណ្តាមុខទំនិញផ្សេងៗ ទៀតត្រូវបានប្រមូលទៅតាមរដូវកាលនៃផលិតកម្ម ។ ឧទាហរណ៍ ស្វាយចន្ទី ចូរេន អំពៅ ដំឡូងមី ពោត និង ឪឡឹក... ។ ល។

ក្នុងករណីខ្លះមានភាពស្មុគស្មាញក្នុងការស្រង់តម្លៃ ដូចជា ជីប្រភេទដូចគ្នា តែប្រភពផ្សេងៗគ្នា ហើយតម្លៃ ក៏ខុសគ្នាដែរ ដូចនេះទាមទារឱ្យអ្នកស្រង់ព័ត៌មានតម្លៃគោរពទៅតាមគោលការណ៍ណែនាំក្នុងវិធីសាស្ត្រនៃការប្រមូល ព័ត៌មាន ។ ដោយឡែកចំពោះតម្លៃបន្លែ គឺមានវិធីសាស្ត្រ ២ យ៉ាង ដើម្បីទទួលបាននូវទិន្នន័យទាំងនេះ ទី១ ទិន្នន័យ តម្លៃបានមកពីមន្ត្រីទទួលបន្ទុកផ្នែកទីផ្សារកសិកម្មចុះទៅប្រមូល និង ទី២ បានមកពីក្រុមអាជីវករលក់ដុំបន្លែនៅតាម បណ្តាទីផ្សាររាជធានី ខេត្ត ជាអ្នកផ្តល់ព័ត៌មានតម្លៃបន្លែដោយខ្លួនគាត់តាមរយៈការប្រើសារ SMS ។

ភាពត្រឹមត្រូវនៃព័ត៌មានតម្លៃរួមទាំងមានមូលហេតុបញ្ជាក់ច្បាស់លាស់ផងនោះ ធ្វើឱ្យការវិភាគ និង ការ ព្យាករណ៍ មានភាពសុក្រិត្យ និងមានប្រសិទ្ធភាពខ្ពស់ ជឿទុកចិត្តបាន ដើម្បីបម្រើតម្រូវការរបស់អ្នកប្រើប្រាស់ ។

ព័ត៌មានទីផ្សារទាំងនេះត្រូវបានរៀបចំផ្សព្វផ្សាយតាមរយៈវិទ្យុជាតិ (AM 918) ទូទាំងប្រទេស វិទ្យុវាយោ (FM 105.5) ចំពោះរាជធានីភ្នំពេញ ខេត្តកណ្តាល កំពង់ស្ពឺ និងវិទ្យុ FM ខេត្តគោលដៅ ចំនួន១០ ខ្សែ និងផ្សព្វផ្សាយតាម រយៈគេហទំព័រ www.agriculturalmarketinformation.org.kh ព្រមទាំងបានចងក្រងជាព្រឹត្តិបត្រ ប្រចាំខែ និងប្រចាំឆ្នាំ ដើម្បីផ្សព្វផ្សាយទៅតាមស្ថាប័នពាក់ព័ន្ធនានា ។

នៅឆ្នាំ២០១១ ការិយាល័យទីផ្សារកសិកម្ម នៃនាយកដ្ឋានផែនការ និងស្ថិតិ របស់ក្រសួងកសិកម្ម រុក្ខាប្រមាញ់ និង នេសាទ បានពង្រីកវិសាលភាពនៃការស្រង់ទិន្នន័យផលិតផលកសិកម្មទូទាំង ២៤ រាជធានី ខេត្ត ហើយទិន្នន័យទាំងនេះ ត្រូវបានចងក្រងជាទិន្នន័យតម្លៃមធ្យមប្រចាំសប្តាហ៍ និង មធ្យមប្រចាំខែ (សូមមើលក្នុង ឧបសម្ព័ន្ធទី១) ។

១- គោលដៅ :

គោលដៅសំខាន់ គឺដើម្បីលើកកម្ពស់ជីវភាពរស់នៅរបស់ប្រជាជននៅជនបទតាមរយៈការធ្វើឱ្យប្រសើរឡើងនូវ ឱកាសខាងសេដ្ឋកិច្ច និងការទទួលបាននូវសេវាព័ត៌មានទីផ្សារកសិកម្មទូទាំងប្រទេស ជាពិសេសលើប្រព័ន្ធព័ត៌មានតម្លៃ ផលិតផលនៅលើទីផ្សារ ជូនដល់កសិករ ពាណិជ្ជករ/អាជីវករ រាជរដ្ឋាភិបាល អង្គការ និងបណ្តាក្រុមហ៊ុន ផ្នែកឯកជន នានា ។

២- គោលបំណង :

- ជួយជំរុញឱ្យកសិករកម្ពុជា ពាណិជ្ជករ និងអ្នកពាក់ព័ន្ធផ្សេងៗទៀត ធ្វើការសម្រេចចិត្តឱ្យកាន់តែប្រសើរ ថា តើទឹកកន្លែងណា? ពេលណា និងតម្លៃប៉ុន្មាន ? ដែលត្រូវលក់ផលិតផលរបស់ពួកគាត់ ។
- ជួយជំរុញឱ្យកសិករ ធ្វើផែនការផលិតកម្មរបស់ពួកគាត់កាន់តែប្រសើរ ផ្អែកតាមតម្រូវការទីផ្សារ ។
- ចូលរួមចំណែកធ្វើឱ្យប្រសើរឡើងនូវប្រាក់ចំណូលរបស់កសិករនិងតម្លៃម្ហូបអាហារសមស្របសម្រាប់អ្នក ប្រើប្រាស់ ។
- រួមចំណែកអភិវឌ្ឍន៍ ផ្តល់ចំណេះដឹងទីផ្សារជាមូលដ្ឋាន ក្នុងចំណោមមន្ត្រីផ្សព្វផ្សាយទីផ្សារកសិកម្ម ដើម្បីឱ្យ ពួកគាត់ផ្តល់ជំនួយដល់កសិករលើការប្រើប្រាស់ព័ត៌មានទីផ្សារ ។

II- តំបន់ និងទីតាំងប្រមូលទិន្នន័យ :

១- រាជធានីភ្នំពេញ

ឃុំ ផ្សារអូរឫស្សី ផ្សារដើមគរ ផ្សារនាគមាស ផ្សារច្បារអំពៅ ដេប៉ូប្រមូលទិញត្រីកីឡាម៉ែត្រលេខ៩ និង ១១ (ស្ថិតនៅតាមផ្លូវជាតិលេខ៥) ស្តង់លក់អង្ករនៅជិតស្ថានីយ៍ថ្មភ្លើង ស្តង់លក់អង្ករនៅផ្សារ អូរឫស្សី និង ទិសត្ថយាតដ្ឋាននៅបឹងក្រពើ

២- ខេត្តកណ្តាល

ឃុំ ផ្សារតាខ្មៅ ផ្សារតាខ្មៅថ្មី ទិសត្ថយាតដ្ឋាន កន្លែងប្រមូលទិញធុញជាតិស្រុកស្អាង និងរោងម៉ាស៊ីន

កិនស្រូវព្រែកឬស្រូវក្រុងតាខ្មៅ

៣ - ខេត្តកំពង់ចាម

☞ ផ្សារបុសខ្មែរ ចំណុចប្រមូលទិញនៅស្រុកចំការលើ ផ្សារបឹងកុក រោងម៉ាស៊ីនកិនស្រូវភ្នំប្រុស ដេប៉ូប្រមូលទិញធុញជាតិនៅស្រុកមេមត់

៤ - ខេត្តតាកែវ

☞ ផ្សារដូនកែវ រោងម៉ាស៊ីនកិនស្រូវដូនកែវ កំពង់ដរ និងដេប៉ូលកំជីតីមីនៅក្រុងដូនកែវ

៥ - ខេត្តសៀមរាប

☞ កំពង់ដរនេសាទ វត្តពោធិ៍ និងចុងឃ្នាស ជិតទន្លេសាប ផ្សារលើ និងនៅរោងម៉ាស៊ីនកិនស្រូវ ហ៊ីសេនក្រុងសៀមរាប

៦ - ខេត្តធនធាន

☞ ផ្សារលើ ផ្សារបឹងឈូក សត្តុយាតដ្ឋានផ្សារដើមដូង និងនៅរោងម៉ាស៊ីនកិនស្រូវក្រុងបាត់ដំបង

៧ - ខេត្តព្រះសីហនុ

☞ កំពង់ដរប្រមូលទិញផលនេសាទទឹកប្រៃនៅទំនប់រលក ផ្សារលើ និងទីសត្តុយាតដ្ឋានក្រុងព្រះសីហនុ

៨ - ខេត្តបន្ទាយមានជ័យ

☞ ផ្សារចំការគរ ផ្សាររ៉ា រោងម៉ាស៊ីនកិនស្រូវអូរអំបិល និង ឃ្នាំងប្រមូលទិញធុញជាតិនៅស្រុកម៉ាឡៃ

៩ - ខេត្តកំពត

ផ្សារសាមគ្គី កំពង់ដរប្រមូលទិញផលនេសាទទឹកប្រៃនៅត្រើយកោះ និងនៅរោងម៉ាស៊ីនកិន ស្រូវឡុងឌី

១០ - ខេត្តកំពង់ឆ្នាំង

☞ ផ្សារលើ កំពង់ដរផ្សារក្រោម ដេប៉ូប្រមូលទិញកសិផលផ្សារក្រោម និងរោងម៉ាស៊ីនកិនស្រូវ ចំការតាម៉ៅ

១១ - ខេត្តព្រៃវែង

☞ ផ្សារអ្នកលឿង ដេប៉ូប្រមូលទិញធុញជាតិព្រែកខ្សាយ ដេប៉ូជីអ្នកលឿង និងរោងម៉ាស៊ីន កិនស្រូវអ្នកលឿង

១២ - ខេត្តស្វាយរៀង

☞ ផ្សារវាលយន្ត រោងម៉ាស៊ីនកិនស្រូវសុខា និងទីសត្តុយាតដ្ឋាន

១៣ - ខេត្តព្រះវិហារ

☞ ផ្សារកំពង់ប្រណាក រោងម៉ាស៊ីនកិនស្រូវក្រាំងដូង និងទីសត្តុយាតដ្ឋាន

១៤ - ខេត្តឧត្តរមានជ័យ

៥ ផ្សារអន្តរជាតិ ផ្សារចុងកាល់ ផ្សារសំរោង ដេប៉ូប្រមូលទិញធុញជាតិនៅស្រុកបន្ទាយ
អំពិល និងដេប៉ូប្រមូលទិញធុញជាតិនៅស្រុកត្រពាំងប្រាសាទ

១៥ - ខេត្តប៉ៃលិន

៥ ផ្សារសាមគ្គី ក្រុមហ៊ុនស៊ីធី (ប្រមូលទិញធុញជាតិ) រោងម៉ាស៊ីនកិនស្រូវភ្នំកុយ និងដេប៉ូលក់
ជីគីមីក្រុងប៉ៃលិន

១៦ - ខេត្តកំពង់ចំរើ

៥ ផ្សារធំថ្មីកំពង់ចំរើ រោងម៉ាស៊ីនកិនស្រូវ ដេប៉ូលក់ជីគីមី ដេប៉ូចែកចាយត្រី និងទឹកស្អាតដ្ឋាន

១៧ - ខេត្តក្រចេះ

៥ ផ្សារក្រចេះ សិប្បកម្មកិនស្រូវរកាកណ្តាល ដេប៉ូប្រមូលទិញធុញជាតិនៅស្រុកស្នួល
ដេប៉ូចែកចាយត្រី និងទឹកស្អាតដ្ឋាន

១៨ - ខេត្តស្ទឹងត្រែង

៥ ស្ទឹងត្រែង រោងម៉ាស៊ីនកិនស្រូវក្រុងស្ទឹងត្រែង ទឹកស្អាតដ្ឋាន ដេប៉ូប្រមូលទិញត្រី
និងដេប៉ូលក់ជីគីមី

១៩ - ខេត្តបាត់ដំបង

៥ ផ្សារបាត់ដំបង រោងម៉ាស៊ីនកិនស្រូវក្រុងបាត់ដំបង ដេប៉ូប្រមូលទិញគ្រាប់ធុញជាតិ ទឹកស្អាតដ្ឋាន
ដេប៉ូប្រមូលទិញត្រី និងដេប៉ូលក់ជីគីមី

២០ - ខេត្តបន្ទាយមានជ័យ

៥ ផ្សារសែនមនោរម្យ រោងម៉ាស៊ីនកិនស្រូវស្រុកកោះព្រែក ដេប៉ូប្រមូលទិញគ្រាប់ធុញជាតិ
ទឹកស្អាតដ្ឋាន ដេប៉ូប្រមូលទិញត្រី និងដេប៉ូលក់ជីគីមី

២១ - ខេត្តពោធិ៍សាត់

៥ ផ្សារធំថ្មីក្រុងពោធិ៍សាត់ រោងម៉ាស៊ីនកិនស្រូវអូស្តៅ ទឹកស្អាតដ្ឋាន ដេប៉ូប្រមូលទិញត្រី និង
ដេប៉ូលក់ជីគីមី

២២ - ខេត្តកំពង់ស្ពឺ

៥ ផ្សារកំពង់ស្ពឺ និងរោងម៉ាស៊ីនកិនស្រូវក្រុងច្បារមន

២៣ - ខេត្តកែប

៥ ផ្សារកែប និងរោងម៉ាស៊ីនកិនស្រូវស្រុកព្រៃធំ

២៤ - ខេត្តកោះកុង

៥ ផ្សារដងទង ដេប៉ូប្រមូលទិញផលនេសាទសមុទ្រ និងរោងម៉ាស៊ីនកិនស្រូវក្រុងខេមរភូមិន្ទ

III- ប្រភេទមុខទំនិញដែលបានស្រង់ទិន្នន័យតម្លៃ :

មុខទំនិញផលិតផលកសិកម្មដែលបានស្រង់ទិន្នន័យតម្លៃទាំងនេះគឺអាស្រ័យលើកត្តាមួយចំនួនដូចខាងក្រោម:

-ការសិក្សាស្រាវជ្រាវរបស់មន្ត្រីការិយាល័យទីផ្សារកសិកម្មលើប្រភេទផលិតផលកសិកម្មដែលកសិករនិយម
ដាំដុះ និងសក្តានុពលនៅលើទីផ្សារក្នុងខេត្តនីមួយៗ ។

-ការស្នើសុំពីក្រុមអាជីវករ និងកសិករតាមរយៈមន្ត្រីផ្នែកទីផ្សារកសិកម្មនៅតាមរាជធានី ខេត្ត

បច្ចុប្បន្ននេះ ប្រភេទផលិតផលកសិកម្មដែលបានស្រង់ទិន្នន័យតម្លៃមាន ២១៣ មុខ ដែលក្នុងនោះរួមមាន:

១- ប្រភេទធុញជាតិមាន ១០២ មុខ

២- ប្រភេទបន្លែមាន ២៩មុខ

៣-ប្រភេទត្រីមាន ៣៤ មុខ

៤- ប្រភេទសាច់មាន ១៥មុខ

៥- ប្រភេទជីគីមីមាន ៤ មុខ

៦- ប្រភេទផ្លែឈើមាន ១០មុខ

៧- ប្រភេទផលិតផលកសិកម្មកែច្នៃមាន ៦មុខ

៨- ប្រភេទផលិតផលកសិកម្មដទៃៗទៀតមាន ៦មុខ

ប្រភេទមុខទំនិញនៃផលិតផលកសិកម្មនឹងត្រូវបន្ថែមទៀត ក្នុងករណីដែលកសិករ អាជីវករ ឬ ពាណិជ្ជករ និង
អ្នកប្រើប្រាស់ធ្វើការស្នើសុំ ដើម្បីឆ្លើយតបទៅតាមតម្រូវការ និងស្ថានភាពជាក់ស្តែងនៅលើទីផ្សារ ។

IV- ការវិភាគពីស្ថានភាពនៃការប្រែប្រួលតម្លៃនិងលក្ខណៈគុណភាព :

៤.១-ស្ថានភាពតម្លៃស្រូវ-អង្ករ

៤-១-១-ស្ថានភាពតម្លៃស្រូវ និងអង្ករអ៊ីរ

-ស្រូវអ៊ីរនៅក្នុងខែនេះ តម្លៃធ្លាក់ចុះបន្តិចនៅតាមខេត្តមួយចំនួនបើធៀបទៅនឹងខែមុន ។ ភាគរយនៃការប្រែប្រួល
មានដូចខាងក្រោម:

ស្រូវអ៊ីរនៅខេត្តកំពង់ចាមតម្លៃថយចុះពី ៩៦០ មក ៩៣០រៀល/គ.ក្រ គឺថយប្រមាណ ៣ ភាគរយ ស្មើនឹង៣០
រៀល/គ.ក្រ ។ នៅខេត្តកណ្តាលតម្លៃថយចុះពី ៩០០ មក ៨៨០ រៀល/គ.ក្រ គឺថយប្រមាណជាង ២ ភាគរយ ស្មើនឹង
២០រៀល/គ.ក្រ ។ នៅខេត្តព្រៃវែងតម្លៃថយចុះពី ៩០០ មក ៨៨៥ រៀល/គ.ក្រ គឺថយប្រមាណ ១ ភាគរយ ស្មើនឹង ៥
រៀល/គ.ក្រ ។ ដោយឡែកនៅខេត្តតាកែវស្រូវអ៊ីរមានតម្លៃនៅដដែលគឺ ៩០០រៀល/គ.ក្រ (ឧបសម្ព័ន្ធទី១) ។

យោងតាមក្រាហ្វិកទី១ ដែលបង្ហាញពីតម្លៃមធ្យមស្រូវអ៊ីអិរទូទាំងប្រទេសប្រចាំខែនីមួយៗក្នុងឆ្នាំ២០១១, ២០១២ និងឆ្នាំ២០១៣ បានអោយដឹងថា បើធៀបទៅនឹងខែធ្នូ ឆ្នាំ២០១២-២០១៣ តម្លៃស្រូវអ៊ីអិរបានកើនពី ៨៦៥ ទៅ ៩០០រៀល/គ.ក្រ គឺកើនប្រមាណ ៤ ភាគរយ ស្មើនឹង ៣៥រៀល/គ.ក្រ ។

ផ្ទុយទៅវិញ បើធៀបទៅនឹងខែធ្នូ ឆ្នាំ២០១១-២០១២ តម្លៃស្រូវអ៊ីអិរបានថយចុះយ៉ាងខ្លាំងពី ១១០០ មក ៨៦៥ រៀល/គ.ក្រ គឺថយប្រមាណ ២២ ភាគរយ ស្មើនឹង ២៣៥រៀល/គ.ក្រ ។

-អង្ករអ៊ីអិរ តម្លៃមានការប្រែប្រួលដូចខាងក្រោម:

អង្ករអ៊ីអិរនៅខេត្តកំពង់ចាមតម្លៃថយចុះពី ១៦០០ មក ១៥០០រៀល/គ.ក្រ គឺថយប្រមាណ ៦ ភាគរយ ស្មើនឹង ១០០រៀល/គ.ក្រ ។ នៅខេត្តព្រៃវែងតម្លៃថយចុះពី ១៦៣៥ មក ១៦២៣រៀល/គ.ក្រ គឺថយប្រមាណ ១ ភាគរយ ស្មើនឹង ១២ រៀល/គ.ក្រ ។ ដោយឡែកនៅខេត្តព្រះសីហនុ និងតាកែវអង្ករអ៊ីអិរមានតម្លៃនៅដដែលគឺ ១៩៦៦រៀល/គ.ក្រ និង ១៥០០រៀល/គ.ក្រ ។ ផ្ទុយទៅវិញនៅខេត្តកណ្តាល តម្លៃអង្ករអ៊ីអិរបានកើនឡើងពី ១៦០០ ទៅ ១៦៥០រៀល/គ.ក្រ ។ ខេត្តកោះកុងតម្លៃអង្ករអ៊ីអិរបានកើនឡើងពី ១៥៨០ ទៅ ១៦៤០រៀល/គ.ក្រ (ឧបសម្ព័ន្ធទី១) ។

តាមក្រាហ្វិកទី២ ដែលបង្ហាញពីតម្លៃមធ្យមអង្ករអ៊ីអិរទូទាំងប្រទេសប្រចាំខែនីមួយៗក្នុងឆ្នាំ២០១១, ២០១២ និង ឆ្នាំ២០១៣ បានអោយដឹងថា បើធៀបទៅនឹងខែធ្នូ ឆ្នាំ២០១២-២០១៣ តម្លៃអង្ករអ៊ីអិរបានថយពី ១៨១៥ មក ១៧០០រៀល /គ.ក្រ គឺថយប្រមាណ ៦ ភាគរយ ស្មើនឹង ១១៥រៀល/គ.ក្រ ។

ផ្ទុយទៅវិញ បើធៀបទៅនឹងខែធ្នូ ឆ្នាំ២០១១-២០១២ តម្លៃអង្ករអ៊ីអិរបានថយចុះពី ១៨៦៩ មក ១៨១៥រៀល /គ.ក្រ គឺថយប្រមាណជាង ២ ភាគរយ ស្មើនឹង ៥៤ រៀល/គ.ក្រ ។

៤-១-២-ស្ថានភាពតម្លៃស្រូវ និងអង្ករផ្គាំដួល

-ស្រូវផ្គាំដួល នៅក្នុងខែនេះតម្លៃធ្លាក់ចុះបន្តិចនៅតាមខេត្តមួយចំនួនបើធៀបទៅនឹងខែមុន។ ភាគរយនៃការប្រែប្រួលមានដូចខាងក្រោម:

នៅខេត្តកំពង់ឆ្នាំងតម្លៃថយចុះពី ១៥០០ មក ១៤៦០រៀល/គ.ក្រ គឺថយប្រមាណជាង ២ ភាគរយ ស្មើនឹង ៤០ រៀល/គ.ក្រ ។ នៅខេត្តក្រចេះតម្លៃថយចុះពី ១២៤០ មក ១២០០រៀល/គ.ក្រ គឺថយប្រមាណ ៣ ភាគរយ ស្មើនឹង ៤០រៀល/គ.ក្រ ។ នៅខេត្តពោធិ៍សាត់តម្លៃថយចុះពី ១១៩៧ មក ១១៥៥រៀល/គ.ក្រ គឺថយប្រមាណ ៣ ភាគរយ ស្មើនឹង ៤២រៀល/គ.ក្រ ។ នៅខេត្តសៀមរាបតម្លៃថយចុះពី ១៣៣០ មក ១៣០០រៀល/គ.ក្រ គឺថយប្រមាណ ២ ភាគរយ ស្មើនឹង ៣០រៀល/គ.ក្រ ។ ដោយឡែកនៅខេត្តកំពង់ចាម កំពង់ឆ្នាំង និងនៅខេត្តស្ទឹងត្រែង ស្រូវផ្គាំដួល មានតម្លៃនៅដដែលគឺ ១៥០០រៀល/គ.ក្រ, ១៣១០រៀល/គ.ក្រ និង ១១០០រៀល/គ.ក្រ (ឧបសម្ព័ន្ធទី១) ។

-អង្គរផ្ការដ្ឋល នៅខេត្តកំពង់ចាមតម្លៃថយចុះពី ៣២០០ មក ៣០០០រៀល/គ.ក្រ គឺថយប្រមាណជាង ៦ ភាគរយ ស្មើនឹង ២០០ រៀល/គ.ក្រ ។ នៅខេត្តកំពង់ឆ្នាំងតម្លៃថយចុះពី ២៨៣០ មក ២៧៩០រៀល/គ.ក្រ គឺថយប្រមាណជាង ១ ភាគរយ ស្មើនឹង ៤០រៀល/គ.ក្រ ។ នៅខេត្តកោះកុងតម្លៃថយចុះពី ៣២៦៧ មក ៣១៩០ រៀល/គ.ក្រ គឺថយ ប្រមាណជាង ២ ភាគរយ ស្មើនឹង ៧៧រៀល/គ.ក្រ ។ នៅខេត្តសៀមរាបតម្លៃថយចុះពី ២២០០ មក ២១០០រៀល /គ.ក្រ គឺថយប្រមាណជាង ៤ ភាគរយ ស្មើនឹង ១០០រៀល/គ.ក្រ ។ នៅខេត្តឧត្តរមានជ័យតម្លៃថយចុះពី ២៧០០ មក ២៥០០ រៀល/គ.ក្រ គឺថយប្រមាណជាង ៧ ភាគរយ ស្មើនឹង ២០០រៀល/គ.ក្រ (ឧបសម្ព័ន្ធទី១) ។

យោងតាមក្រាហ្វិកទី៣ ដែលបង្ហាញពីតម្លៃមធ្យមស្រូវផ្ការដ្ឋលទូទាំងប្រទេសប្រចាំខែនីមួយៗក្នុងឆ្នាំ២០១១,២០១២ និងឆ្នាំ២០១៣ បានអោយដឹងថា បើធៀបទៅនឹងខែធ្នូ ឆ្នាំ២០១១-២០១២ តម្លៃស្រូវផ្ការដ្ឋលបានថយចុះពី ១៣៤៥ មក ១២៣៦រៀល /គ.ក្រ គឺ ថយប្រមាណ ៨ ភាគរយ ស្មើនឹង ១០៩រៀល/គ.ក្រ ។

ប៉ុន្តែបើធៀបទៅនឹងខែធ្នូ ឆ្នាំ២០១២-២០១៣ តម្លៃស្រូវផ្ការដ្ឋលបានកើនពី ១២៣៦ ទៅ ១២៦៦រៀល/គ.ក្រ គឺកើនប្រមាណ ២ ភាគរយ ស្មើនឹង ៣០រៀល/គ.ក្រ ។

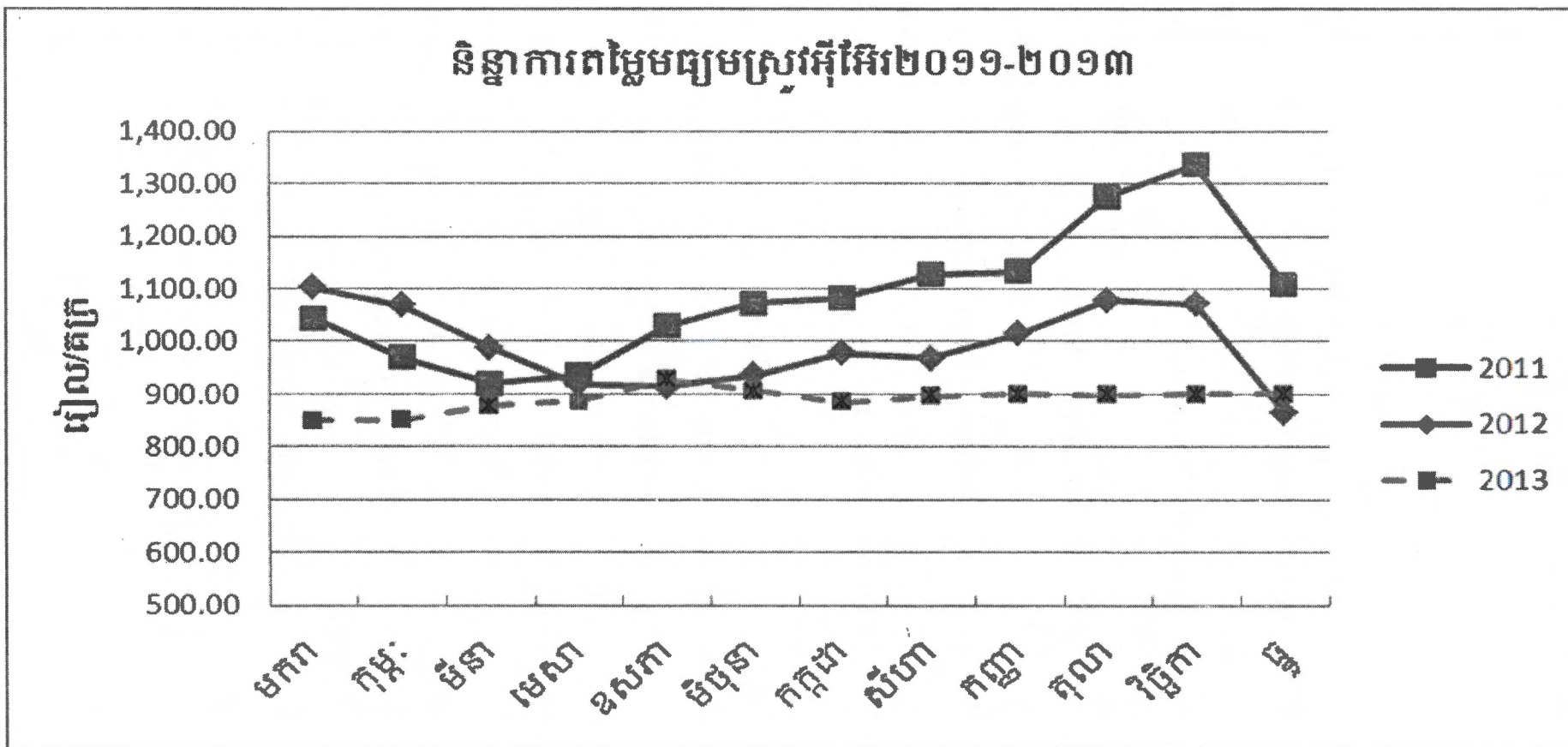
តាមក្រាហ្វិកទី៤ ដែលបង្ហាញពីតម្លៃមធ្យមអង្គរផ្ការដ្ឋលទូទាំងប្រទេសប្រចាំខែនីមួយៗក្នុងឆ្នាំ២០១១, ២០១២ និង ឆ្នាំ២០១៣ បានអោយដឹងថា បើធៀបទៅនឹងខែធ្នូ ឆ្នាំ២០១១-២០១២ តម្លៃអង្គរផ្ការដ្ឋលបានថយចុះពី ២៦៥៨ មក ២៤៥៨ រៀល /គ.ក្រ គឺថយប្រមាណជាង ៧ ភាគរយ ស្មើនឹង ២០០ រៀល/គ.ក្រ ។

ប៉ុន្តែបើធៀបទៅនឹងខែធ្នូ ឆ្នាំ២០១២-២០១៣ តម្លៃអង្គរផ្ការដ្ឋលបានកើនពី ២៤៥៩ ទៅ ២៦៧៤ រៀល/គ.ក្រ គឺកើនប្រមាណ ៨ ភាគរយ ស្មើនឹង ២១៥ រៀល/គ.ក្រ ។

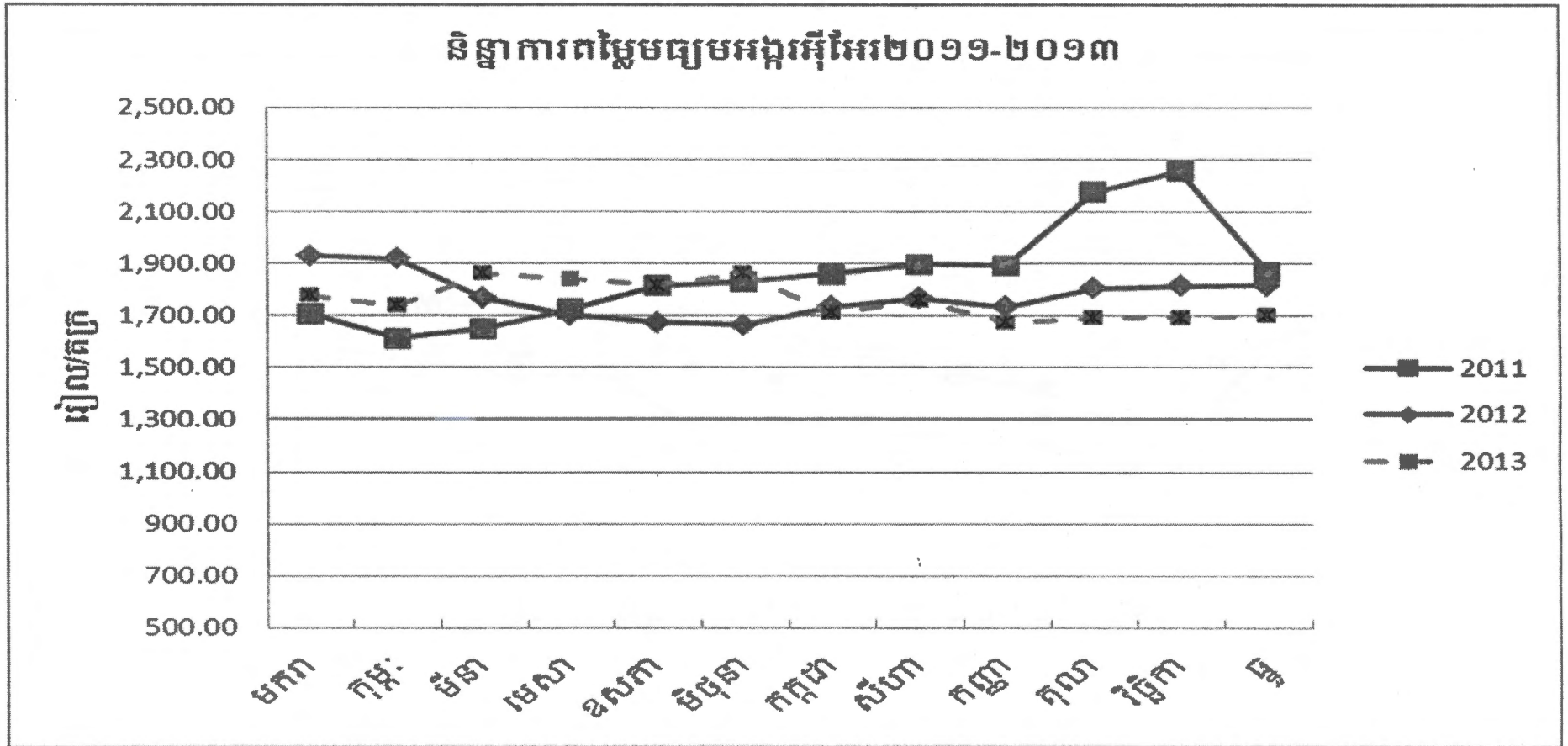
មូលហេតុដែលធ្វើអោយតម្លៃស្រូវ-អង្គរមានតម្លៃធ្លាក់ចុះនៅឆ្នាំនេះបណ្តាលមកពីកត្តាមួយចំនួន ដូចខាង ក្រោម:

- ការនាំចេញស្រូវទៅប្រទេសថៃ ត្រូវបានផ្អាក ដោយសាររដ្ឋាភិបាលថៃមានវិធានការណ៍តឹងរឹង ដើម្បីការពារតម្លៃស្រូវក្នុងប្រទេស
- ផលិតផលស្រូវប៉ែកខាងលិចនៃប្រទេសត្រូវបានដឹកយកមកលក់ឱ្យឈ្មួញធំៗនៅប៉ែកខាងកើតទាំងស្រុង ដើម្បីរង់ចាំការនាំចេញបន្តទៅវៀតណាម
- គ្មានទីផ្សារសម្រាប់ប្រកួតប្រជែង គឺមានតែទីផ្សារលក់អោយឈ្មួញវៀតណាមដែលចូលមកប្រមូលទិញ ដល់វាលស្រែកសិករតែម្តង
- តម្លៃអង្គរបានធ្លាក់ចុះដោយសារដល់ខែប្រមូលផលស្រូវវស្សា ហើយម្យ៉ាងវិញទៀតការធ្លាក់ថ្លៃនេះ ក៏ទទួលរងឥទ្ធិពលពីតម្លៃទីផ្សារអន្តរជាតិ

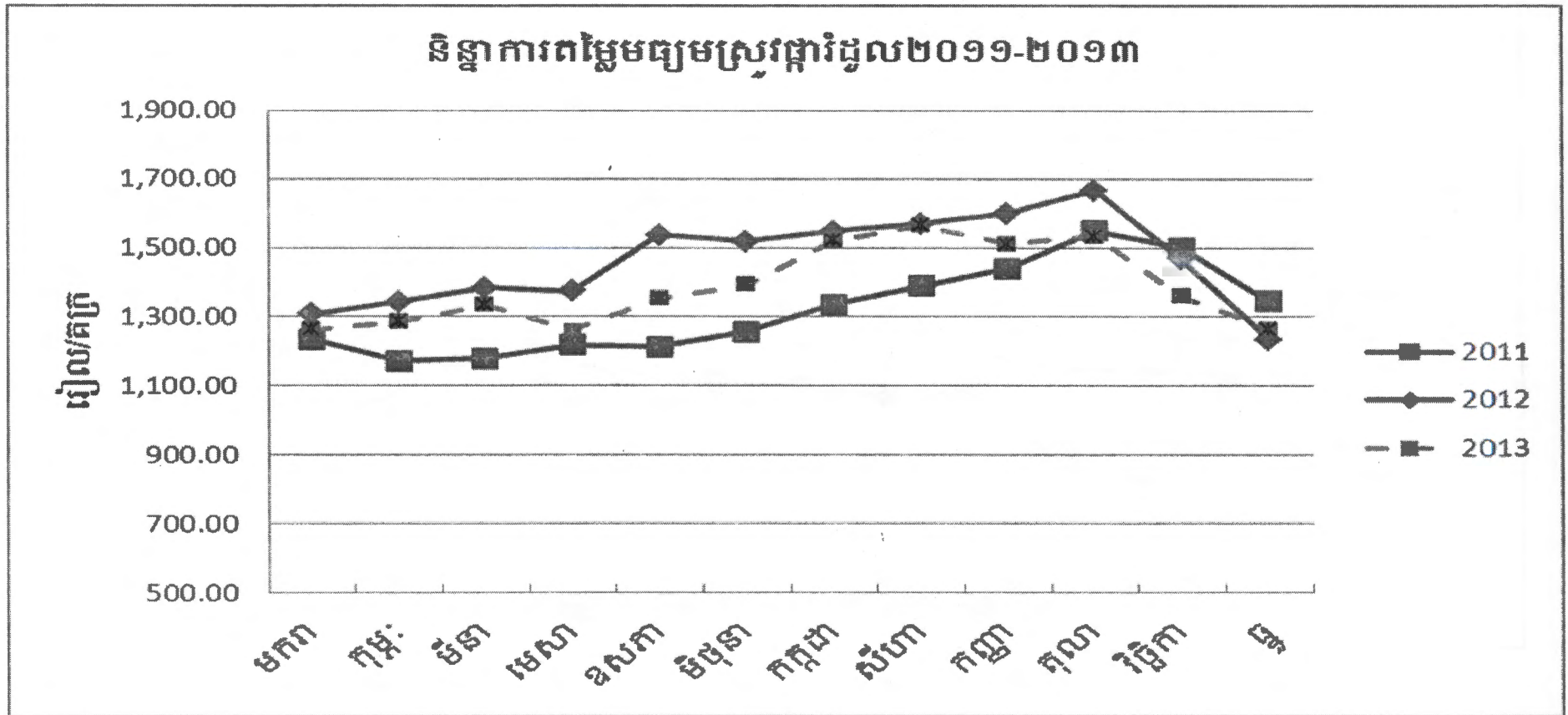
ក្រាហ្វិកទី១ : ទិន្នាការតម្លៃមធ្យមស្រូវអ៊ីអែរឆ្នាំ ២០១១-២០១៣



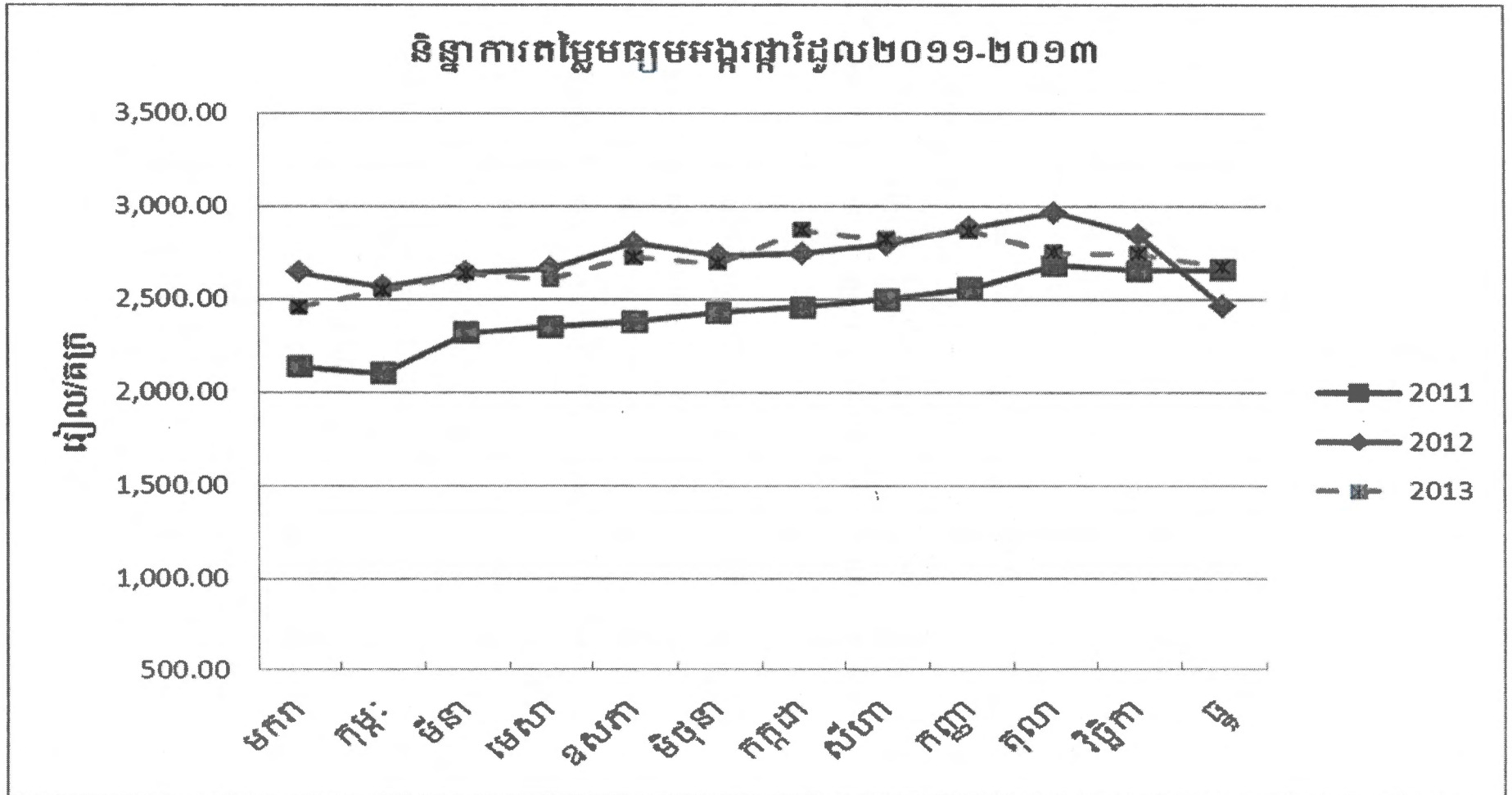
ក្រាហ្វិកទី២ : ទិន្នាការតម្លៃមធ្យមអង្ករអ៊ីអែរឆ្នាំ ២០១១-២០១៣



ក្រាហ្វិកទី៣ : និន្នាការតម្លៃមធ្យមស្រូវផ្កាវដ្តវដ្ត ២០១១-២០១៣



ក្រាហ្វិកទី៤ : ឥទ្ធិការតម្លៃមធ្យមអង្ករផ្ការដូវ ២០១១-២០១៣



៤.២. ស្ថានភាពទីផ្សារ និងតម្លៃដីស្បែក

នៅឆ្នាំ២០១១-២០១២ ផ្ទៃដីដាំដំឡូងមីអនុវត្តបាន ៣៩១.៧១៤ ហិកតា ក្នុងនោះផ្ទៃដីប្រមូលផលមាន ៣៦៩.៥១៨ ហិកតា ដែលបរិមាណផលទទួលបានស្មើនឹង ៨.០៣៣.៨៤៣ តោន ។

ចំពោះតម្លៃដីស្បែកមីប្រចាំឆ្នាំ២០១១ គឺ ៣៣៣រៀល/គ.ក្រ (ដំឡូងមីស្រស់) និង ៨០៥រៀល /គ.ក្រ (ដំឡូងមីស្ងួត) ។ នៅឆ្នាំ២០១២-២០១៣ ផ្ទៃដីដាំដំឡូងមីអនុវត្តបាន ៣៤៦.៥៩៤ ហិកតា ក្នុងនោះផ្ទៃដីប្រមូលផលមាន ២៩១.៤៥២ ហិកតា ដែលបរិមាណផលទទួលបានស្មើនឹង ៦.៨៦៣.៩៦៣ តោន ។

តម្លៃដីស្បែកមីប្រចាំឆ្នាំ២០១២ គឺ ២៥៥រៀល/គ.ក្រ (ដំឡូងមីស្រស់) និង ៧០០រៀល/គ.ក្រ (ដំឡូងមីស្ងួត) ។

នៅឆ្នាំ២០១៣-២០១៤ ផ្ទៃដីដាំដំឡូងមីមិនទាន់សរុបស្ថិតិចប់សព្វគ្រប់នៅឡើយទេ ។ ចំពោះតម្លៃដីស្បែកមីប្រចាំឆ្នាំ២០១៣ គឺ ៣១១ រៀល/គ.ក្រ (ដំឡូងមីស្រស់) និង ៧២៥រៀល/គ.ក្រ (ដំឡូងមីស្ងួត) ។

(ស្ថិតិកសិកម្មនៃក្រសួងកសិកម្ម រុក្ខាប្រមាញ់ និងនេសាទ ឆ្នាំ២០១២-២០១៣) ។

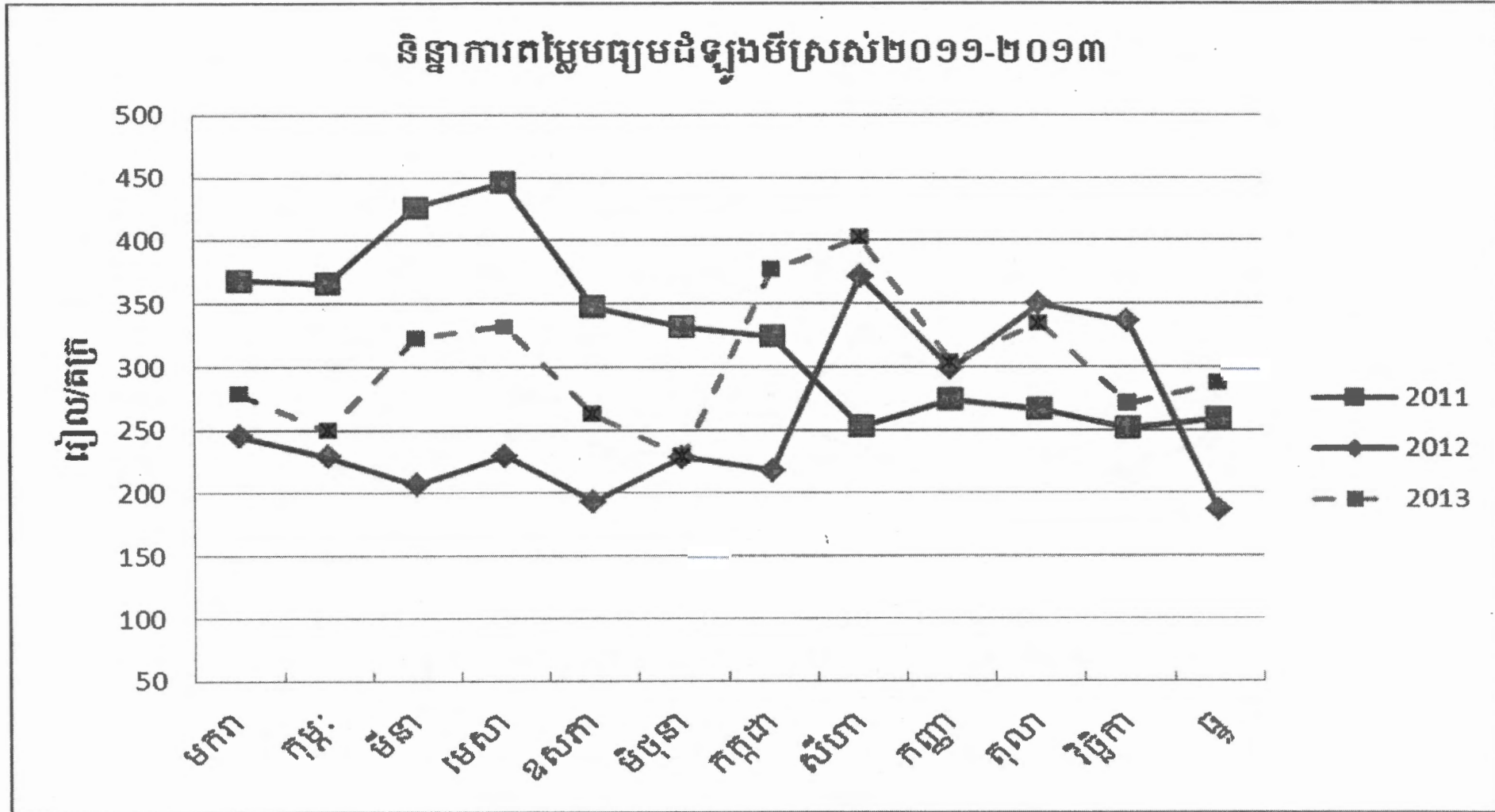
យោងតាមក្រាហ្វិកទី៥ ដែលបង្ហាញពីតម្លៃមធ្យមដំឡូងមីស្រស់ទូទាំងប្រទេសប្រចាំខែនីមួយៗក្នុងឆ្នាំ២០១១, ២០១២ និងឆ្នាំ២០១៣ បានអោយដឹងថា បើធៀបទៅនឹងខែធ្នូ ឆ្នាំ២០១១-២០១២ តម្លៃដំឡូងមីបានថយចុះយ៉ាងខ្លាំងពី ២៥៩ មក ១៨៦រៀល /គ.ក្រ គឺ ថយប្រមាណ ២៨ ភាគរយ ស្មើនឹង ៧៣ រៀល/គ.ក្រ ។

បើធៀបទៅនឹងខែធ្នូ ឆ្នាំ២០១២-២០១៣ តម្លៃដំឡូងមីបានកើនឡើង យ៉ាងខ្លាំងពី ១៨៧ ទៅ ២៨៧ រៀល/គ.ក្រ គឺកើនប្រមាណ ៥៣ ភាគរយ ស្មើនឹង ១០០ រៀល/គ.ក្រ ។

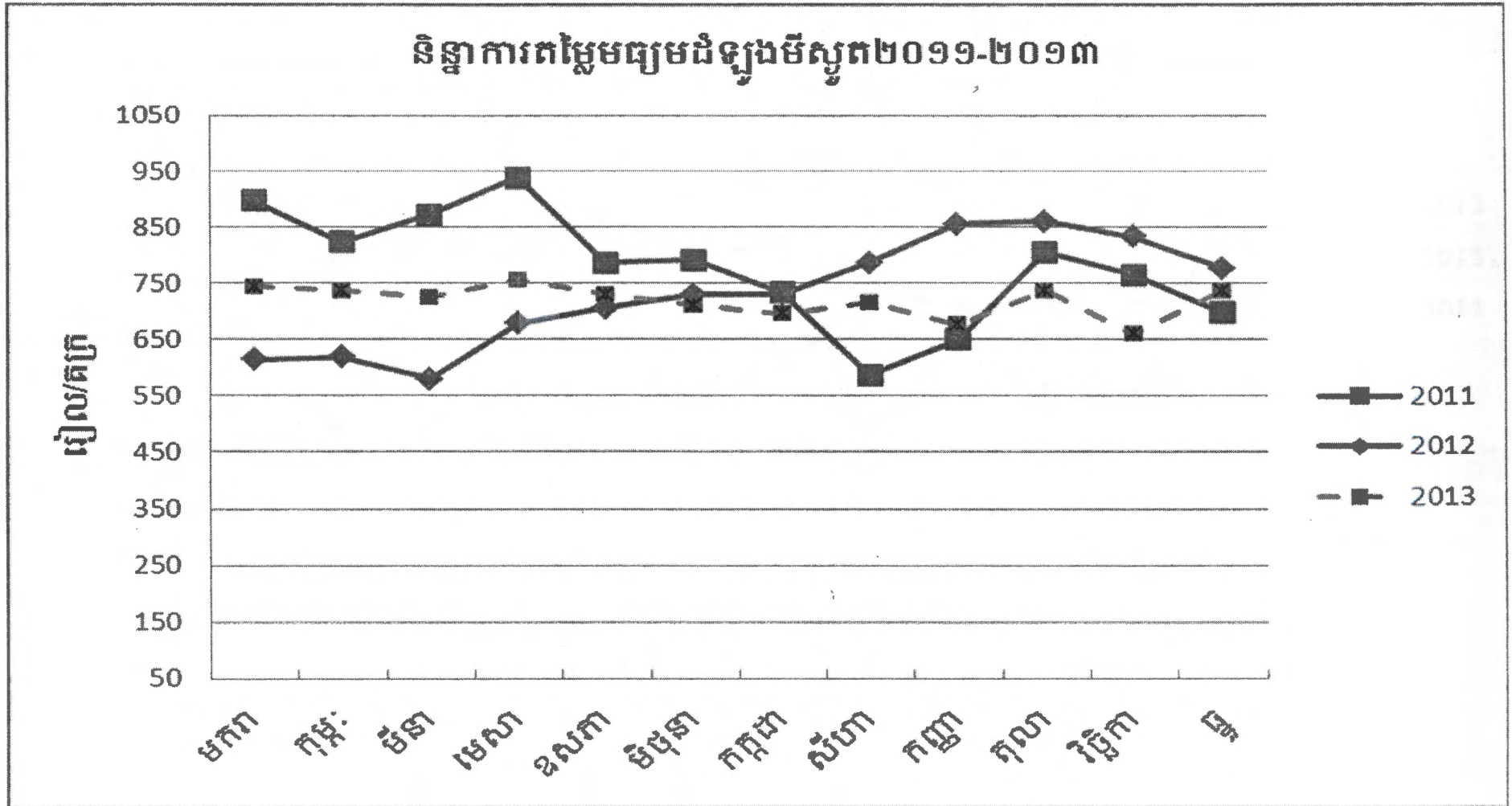
តាមក្រាហ្វិកទី៦ ដែលបង្ហាញពីតម្លៃមធ្យមដំឡូងមីស្ងួតទូទាំងប្រទេសប្រចាំខែនីមួយៗក្នុងឆ្នាំ២០១១, ២០១២ និង ឆ្នាំ២០១៣ បានអោយដឹងថា បើធៀបទៅនឹងខែធ្នូ ឆ្នាំ២០១១-២០១២ តម្លៃដំឡូងមីស្ងួតបានកើនពី ៦៩៧ មក ៧៧៦រៀល/គ.ក្រ គឺកើនប្រមាណ ជាង ១១ ភាគរយ ស្មើនឹង ៧៩រៀល/គ.ក្រ ។

បើធៀបទៅនឹងខែធ្នូ ឆ្នាំ២០១២-២០១៣ តម្លៃដំឡូងមីស្ងួតបានថយពី ៧៧៦ មក ៧៣៧ រៀល/គ.ក្រ គឺថយប្រមាណ ៥ ភាគរយ ស្មើនឹង ៣៩រៀល/គ.ក្រ ។

ក្រាហ្វិកទី៥ : ទិន្នាការតម្លៃមធ្យមដំឡូងមីស្រស់ឆ្នាំ ២០១១-២០១៣



ក្រាហ្វិកទី៦ : និន្នាការតម្លៃមធ្យមដំឡូងមីស្តុតឆ្នាំ ២០១១-២០១៣



៤.៣ ស្ថានភាពតម្លៃបន្ថែម

នៅខែនេះ បន្ថែមខាត់ណាផ្កា និងប៉េងប៉ោះ មានតម្លៃថយចុះយ៉ាងខ្លាំង បើធៀបទៅនឹងខែមុន ។
ការថយចុះមានដូចខាងក្រោម :

-**ខាត់ណាផ្កា** នៅខេត្តបាត់ដំបងតម្លៃបានថយពី ៨៨០០ មក ៦០០០រៀល/គ.ក្រ គឺថយប្រមាណ ៣១ ភាគរយ ។
ខេត្តកំពង់ចាមតម្លៃបានថយពី ៧៦០០ មក ៧៥០០រៀល/គ.ក្រ គឺថយប្រមាណជាង ២៤ ភាគរយ ។ ខេត្តកំពង់ឆ្នាំង
តម្លៃបានថយពី ៩៤០០មក ៥២០០រៀល/គ.ក្រ គឺថយប្រមាណ ៤៤ ភាគរយ ។ នៅខេត្តកណ្តាលតម្លៃបានថយពី
៨០០០ មក ៥៧០០រៀល/គ.ក្រ គឺថយប្រមាណ ២៨ ភាគរយ ។ នៅខេត្តកំពតតម្លៃបានថយពី ៦៣០០ មក
៤១០០រៀល/គ.ក្រ គឺថយប្រមាណ ៣៤ ភាគរយ ។ ខេត្តព្រៃវែងតម្លៃបានថយពី ៦៨០០ មក ៥១០០រៀល/គ.ក្រ
គឺថយប្រមាណជាង ២៥ ភាគរយ ។ ខេត្តសៀមរាប តម្លៃបានថយពី ៨៣០០មក ៤៥០០រៀល/គ.ក្រ គឺថយប្រមាណ
៤៥ ភាគរយ ។ នៅខេត្តតាកែវតម្លៃបានថយពី ៨៧០០ មក ៧១០០រៀល/គ.ក្រ គឺថយប្រមាណ ១៥ ភាគរយ ។
នៅខេត្តស្វាយរៀងតម្លៃបានថយពី ៥៥០០ មក ៥២០០រៀល/គ.ក្រ គឺថយប្រមាណ ៤ ភាគរយ (តារាងទី១) ។

-**ប៉េងប៉ោះ** នៅខេត្តបាត់ដំបងតម្លៃបានថយពី ២៩០០ មក ២៤០០រៀល/គ.ក្រ គឺថយប្រមាណ ១៧ ភាគរយ ។
ខេត្តកំពង់ចាមតម្លៃបានថយពី ២៩០០មក ២៨០០រៀល/គ.ក្រ គឺថយប្រមាណជាង ២ភាគរយ ។ ខេត្តកំពង់ឆ្នាំងតម្លៃ
បានថយពី ២៧០០មក ២៥០០រៀល/គ.ក្រ គឺថយប្រមាណ ៦ ភាគរយ ។ នៅខេត្តកណ្តាលតម្លៃបានថយពី ៣២០០
មក ២៩០០រៀល/គ.ក្រ គឺថយប្រមាណ ៨ ភាគរយ ។ នៅខេត្តកំពតតម្លៃបានថយពី ២១០០ មក ១៨០០រៀល
/គ.ក្រ គឺថយប្រមាណ ១៤ ភាគរយ ។ ខេត្តព្រៃវែងតម្លៃបានថយពី ២៣០០ មក ១៩០០រៀល/គ.ក្រ គឺថយ
ប្រមាណជាង ១៦ ភាគរយ ។ ខេត្តសៀមរាប តម្លៃបានថយពី ២៩០០មក ២៧០០រៀល/គ.ក្រ គឺថយប្រមាណ ៧
ភាគរយ ។ នៅខេត្តស្វាយរៀងតម្លៃបានថយពី ២០០០ មក ១៨០០រៀល/គ.ក្រ គឺថយប្រមាណ ៧ ភាគរយ
(តារាងទី២) ។

មូលហេតុដែលធ្វើឱ្យតម្លៃបន្ថែមធ្លាក់ចុះនេះបណ្តាលមកពីកត្តាមួយចំនួនដូចខាងក្រោម:

- ក្នុងរយៈពេលនេះ កសិករកំពុងសំរុកប្រមូលផលបន្ថែមដែលដាំតាមតំបន់ទំនាប ពិសេសតាមដងទន្លេ
ហើយម្យ៉ាងវិញទៀត ការប្រមូលផលដំណាំដែលដាំជាលក្ខណៈគ្រួសារក៏រួមចំណែកផងដែរ
- ការផ្គត់ផ្គង់លើសពីតម្រូវការទីផ្សារនៅក្នុងខែនេះដោយកសិករដាំបន្ថែមផលស្ទើរគ្រប់ខេត្ត
ផលិតផលបន្ថែមខ្លះឆាប់បាត់បង់គុណភាពដោយសារការដឹកជញ្ជូន និងស្តុកទុកពុំបានត្រឹមត្រូវ

ចំពោះព័ត៌មានតម្លៃបន្ថែមផ្សេងៗទៀត សូមមើលក្នុងឧបសម្ព័ន្ធទី១ ។

តារាងទី១ : Price Trends for Vegetable (Cauliflower) in December, 2013

Monthly Wholesale Price, previous month's prices by market (Riel/kg)

Market	Unit	Average	13-12-07	13-12-14	13-12-21	13-12-28	14-01-04	Prev_Mth	Diff	
Vegetable										
20016 Cauliflower										
Battambang 2										
Boeung Chuk Market (BB)	34.00	KG	6,075.00	8,166.67	7,000.00	4,550.00	4,000.00	0.00	8,812.50	-31.06%
Kampong Cham 3										
Boeung Kok Market (K.Cham)	39.00	KG	5,750.00	6,833.33	5,500.00	5,500.00	5,000.00	0.00	7,607.14	-24.41%
Kampong Chhnang 4										
Phsar Leu Market (K.Chhnang)	47.00	KG	5,200.00	6,000.00	4,966.50	4,850.00	5,567.00	0.00	9,444.50	-44.94%
Kampong Speu 5										
Kampong Pseu Market(Kampong Speu)	10.00	KG	6,071.43	9,000.00	6,000.00	4,166.67	0.00	0.00	7,250.00	-16.25%
Kampot 7										
Samaki Market (Kampot)	2.00	KG	4,150.00	5,250.00	4,500.00	3,500.00	3,500.00	0.00	6,312.50	-34.25%
Kandal 8										
Takmao Market (Kandal)	52.00	KG	5,777.78	7,666.67	6,000.00	4,500.00	4,750.00	0.00	8,000.00	-27.78%
Kraties 11										
Kratie Market	4.00	KG	7,000.00	7,000.00	0.00	0.00	0.00	0.00	5,944.44	17.76%
Phnom Penh 15										
Deumkor Market(PP)	98.00	KG	4,071.43	5,500.00	4,500.00	4,000.00	3,500.00	0.00	6,250.00	-34.86%
Chbar Ampove Market	106.	KG	5,000.00	6,000.00	5,500.00	4,500.00	4,000.00	0.00	8,000.00	-37.50%
Preah Vihea 17										
Kampong Pranak Market (Preah Vihear)	58.00	KG	7,700.00	7,700.00	0.00	0.00	0.00	0.00	7,900.00	-2.53%
Prey Veng 18										
Nak Loeung Market (Prey Veng)	83.00	KG	5,125.89	7,166.67	4,500.00	4,111.00	4,000.00	3,800.00	6,860.00	-25.28%
Pursat 19										
Por Sat Market	111.	KG	5,618.44	7,367.00	6,688.67	4,633.50	4,622.00	0.00	8,316.67	-32.44%
Ratanakiry 20										
Banlung Market	62.00	KG	9,000.00	0.00	9,000.00	9,000.00	9,000.00	9,000.00	9,500.00	-5.26%
Siem Reap 21										
Phsar Leu Market (SRP)	68.00	KG	4,500.00	6,500.00	5,000.00	4,150.00	3,050.00	3,600.00	8,325.00	-45.94%
Svay Rieng 23										
Veal Yon market(Svay Rieng)	103.	KG	5,250.00	5,500.00	5,000.00	0.00	0.00	0.00	5,500.00	-4.53%
Takeo 24										
Donkeo Market (Takeo)	78.00	KG	7,179.25	0.00	7,733.33	7,078.00	6,500.00	0.00	8,478.82	-15.33%

តារាងទី២ : Price Trends for Vegetable (Tomatoes) in December, 2013

Monthly Wholesale Price, previous month's prices by market (Riel/kg)

Market	Unit	Average	13-12-07	13-12-14	13-12-21	13-12-28	14-01-04	Prev_Mth	Diff	
Vegetable										
20010 Tomatoes										
Battambang 2										
Boeung Chuk Market (BB)	34.00	KG	2,437.50	2,933.33	3,000.00	1,850.00	2,000.00	0.00	2,937.50	-17.02%
Kampong Cham 3										
Boeung Kok Market (K.Cham)	39.00	KG	2,800.00	3,433.33	2,500.00	2,450.00	2,500.00	0.00	2,885.71	-2.97%
Kampong Chhnang 4										
Phsar Leu Market (K.Chhnang)	47.00	KG	2,514.14	2,733.00	2,416.50	2,516.50	2,500.00	0.00	2,683.33	-6.31%
Kampong Speu 5										
Kampong Pseu Market(Kampong Speu)	10.00	KG	2,571.43	2,900.00	2,500.00	2,400.00	0.00	0.00	2,500.00	2.86%
Kampot 7										
Samaki Market (Kampot)	2.00	KG	1,790.00	1,900.00	1,933.33	1,250.00	1,933.33	0.00	2,087.50	-14.25%
Kandal 8										
Takmao Market (Kandal)	52.00	KG	2,944.44	3,000.00	3,000.00	2,666.67	3,250.00	0.00	3,227.27	-8.76%
Koh Kong 10										
Dong Thong Market (koh kong)	16.00	KG	2,511.00	0.00	2,500.00	2,533.00	2,500.00	0.00	2,725.00	-7.85%
Kraties 11										
Kratie Market	4.00	KG	1,333.00	1,333.00	0.00	0.00	0.00	0.00	2,555.56	-47.84%
Mondulkiri 12										
Sainmonorom Market	25.00	KG	2,000.00	0.00	2,000.00	2,000.00	2,000.00	0.00	1,972.28	1.41%
Uddor Meanchey 13										
Somrong market(Udor Meanchey)	92.00	KG	2,750.00	3,000.00	0.00	3,000.00	0.00	2,000.00	3,000.00	-8.33%
Phnom Penh 15										
Deumkor Market(PP)	98.00	KG	1,542.86	2,000.00	1,500.00	1,500.00	1,433.33	0.00	2,000.00	-22.86%
Chbar Ampove Market	106.	KG	2,550.00	3,000.00	2,500.00	2,200.00	2,500.00	0.00	2,533.33	0.66%
Prey Veng 18										
Nak Loeung Market (Prey Veng)	83.00	KG	1,930.00	2,300.00	1,850.00	1,766.67	1,800.00	1,600.00	2,315.18	-16.64%
Pursat 19										
Por Sat Market	111.	KG	2,281.33	2,400.00	2,322.00	2,166.50	2,277.67	0.00	2,216.67	2.92%
Siem Reap 21										
Phsar Leu Market (SRP)	68.00	KG	2,750.00	2,900.00	2,700.00	2,650.00	2,700.00	2,800.00	2,962.50	-7.17%
Svay Rieng 23										
Veal Yon market(Svay Rieng)	103.	KG	1,850.00	2,000.00	1,700.00	0.00	0.00	0.00	2,000.00	-7.50%

៤.៤. តម្លៃមធ្យមធនធានកសិកម្មប្រចាំខែ ឆ្នាំ២០១៣

នៅក្នុងផ្នែកនេះ គឺជាទិន្នន័យនៃផលិតផលកសិកម្មនៃប្រភេទមុខទំនិញនីមួយៗ តាមបណ្តាខេត្ត រាជធានីដែល ជាទិន្នន័យតម្លៃមធ្យមប្រចាំសប្តាហ៍ ប្រចាំខែ និងតម្លៃប្រចាំខែមុន ។ ជាពិសេសការប្រៀបធៀបតម្លៃប្រចាំខែនេះ និង តម្លៃប្រចាំខែមុន បានបង្ហាញពីភាគរយនៃការប្រែប្រួលតម្លៃផលិតផល ។

ចំពោះស្ថានភាពតម្លៃមុខទំនិញទាំងនេះ សូមអានក្នុងឧបសម្ព័ន្ធទី១ ។

៤.៥. តម្លៃមធ្យមធនធានកសិកម្មប្រចាំខែនីមួយៗចាប់ពីខែមករា ដល់ខែ ឆ្នាំ២០១៣

នៅក្នុងផ្នែកនេះ គឺជាទិន្នន័យដែលបានបង្ហាញពីតម្លៃមធ្យមប្រចាំខែតាមខេត្តនីមួយៗ និង បង្ហាញពីទីតាំងដែល បានស្រង់តម្លៃតាមប្រភេទមុខទំនិញដូចជា:

- ប្រភេទធុញជាតិ
- ប្រភេទបន្លែ
- ប្រភេទត្រី
- ប្រភេទជីគីមី
- ប្រភេទសាច់
- ប្រភេទផ្លែឈើ

ចំពោះស្ថានភាពតម្លៃមុខទំនិញទាំងនេះ សូមអានក្នុងឧបសម្ព័ន្ធទី២ ។

ឧបសម្ព័ន្ធទី១:

**តម្លៃលក់ដុំផលិតផលកសិកម្មប្រចាំខែ ធ្នូ ឆ្នាំ២០១៣ នៅតាមបណ្តាខេត្ត
រាជធានី**

តម្លៃលក់ដុំផលិតផលកសិកម្មប្រចាំខែ ធ្នូ ឆ្នាំ២០១៣

Monthly current, previous month's prices by commodity (Riel/standard unit)

Wholesale Price

Region/Market	Commodity	Unit	Average	13-12-07	13-12-14	13-12-21	13-12-28	14-01-04	Prev_Mth	Diff
Banteay Meachey										
Serey Sophoan Market(B.Meanchey)										
Vegetable										
	20001 Beet	KG	1,950.00	2,000.00	1,800.00	0.00	2,000.00	0.00	1,500.00	30.00%
	20003 Cabbage	KG	1,750.00	2,000.00	2,000.00	0.00	1,500.00	0.00	2,000.00	-12.50%
	20004 Chinese Kale	KG	3,025.00	2,600.00	2,500.00	0.00	3,500.00	0.00	3,500.00	-13.57%
	20005 Cucumber	KG	1,750.00	1,500.00	1,500.00	0.00	2,000.00	0.00	1,500.00	16.67%
	20008 Lettuce	KG	3,000.00	4,500.00	4,500.00	0.00	1,500.00	0.00	6,000.00	-50.00%
	20010 Tomatoes	KG	2,000.00	2,000.00	2,000.00	0.00	2,000.00	0.00	2,000.00	0.00%
	20011 Long Bean	KG	3,750.00	4,000.00	4,000.00	0.00	3,500.00	0.00	3,000.00	25.00%
	20013 Water Convolvulus	KG	1,500.00	1,500.00	1,500.00	0.00	1,500.00	0.00	1,500.00	0.00%
	20014 Masta green	KG	1,600.00	1,800.00	0.00	0.00	1,500.00	0.00	2,000.00	-20.00%
	20022 SoiySum	KG	1,550.00	1,800.00	1,800.00	0.00	1,300.00	0.00	2,500.00	-38.00%
	20024 Chilli (fresh)	KG	7,750.00	6,500.00	6,500.00	0.00	9,000.00	0.00	10,000.00	-22.50%
	20028 Onion Leave	KG	3,500.00	5,000.00	5,000.00	0.00	2,000.00	0.00	7,000.00	-50.00%
Meat										
	40006 Live Chicken	KG	14,000.00	0.00	14,000.00	0.00	14,000.00	0.00	14,000.00	0.00%
	40007 Live Duck(Kab)	KG	12,000.00	0.00	12,000.00	0.00	12,000.00	0.00	10,000.00	20.00%
	40008 Live Pig	KG	9,000.00	0.00	9,000.00	0.00	9,000.00	0.00	9,000.00	0.00%
Fertilizer shop(B.Meanchey)										
Cereals										
	14003 Ground Nut	KG	5,875.00	5,500.00	6,000.00	0.00	6,000.00	0.00	5,500.00	6.82%
	14005 Mung Bean	KG	5,075.00	4,800.00	5,000.00	0.00	5,250.00	0.00	5,000.00	1.50%
	14006 Sesame (White)	KG	8,750.00	7,000.00	9,000.00	0.00	9,500.00	0.00	9,000.00	-2.78%
	14008 Soybean	KG	3,675.00	4,200.00	3,500.00	0.00	3,500.00	0.00	4,000.00	-8.13%
Fish										
	31012 Live Fish (Mud)	KG	11,000.00	0.00	10,000.00	0.00	12,000.00	0.00	13,000.00	-15.38%
Battambang										
Rice Mill Battambang										
Cereals										
	11002 Paddy (Mix)	KG	913.33	950.00	0.00	900.00	890.00	0.00	1,087.50	-16.02%
	11005 Paddy (Phka Kanhey)	KG	1,403.33	1,350.00	0.00	1,460.00	1,400.00	0.00	1,492.50	-5.97%
	11009 Paddy (Neang Minh)	KG	1,133.33	1,050.00	0.00	1,200.00	1,150.00	0.00	1,252.50	-9.51%
	12002 Rice (Mix)	KG	1,616.67	1,700.00	0.00	1,600.00	1,550.00	0.00	1,762.50	-8.27%
	12003 Rice (Neang Minh)	KG	2,000.00	2,000.00	0.00	2,000.00	2,000.00	0.00	2,150.00	-6.98%
	12004 Rice (Phka Kanhey)	KG	2,283.33	2,300.00	0.00	2,300.00	2,250.00	0.00	2,412.50	-5.35%
Boeung Chuk Market (BB)										
Vegetable										
	20001 Beet	KG	1,700.00	1,900.00	1,900.00	1,500.00	1,500.00	0.00	1,800.00	-5.56%
	20003 Cabbage	KG	2,425.00	2,733.33	3,200.00	2,000.00	2,000.00	0.00	2,337.50	3.74%

Wholesale Price

Region/Market	Commodity	Unit	Average	13-12-07	13-12-14	13-12-21	13-12-28	14-01-04	Prev_Mth	Diff
	20004 Chinese Kale	KG	5,187.50	6,700.00	6,500.00	3,900.00	3,550.00	0.00	6,675.00	-22.28%
	20005 Cucumber	KG	1,387.50	1,566.67	1,500.00	750.00	1,700.00	0.00	1,712.50	-18.98%
	20008 Lettuce	KG	3,887.50	6,066.67	4,900.00	2,000.00	2,000.00	0.00	6,275.00	-38.05%
	20010 Tomatoes	KG	2,437.50	2,933.33	3,000.00	1,850.00	2,000.00	0.00	2,937.50	-17.02%
	20011 Long Bean	KG	2,812.50	2,500.00	3,000.00	2,500.00	3,500.00	0.00	2,662.50	5.63%
	20013 Water Convolvulus	KG	1,887.50	2,066.67	2,000.00	1,500.00	1,950.00	0.00	2,312.50	-18.38%
	20014 Masta green	KG	2,225.00	3,300.00	2,800.00	1,000.00	1,550.00	0.00	3,300.00	-32.58%
	20015 Petsai	KG	2,440.00	3,200.00	0.00	1,000.00	1,600.00	0.00	3,187.50	-23.45%
	20016 Cauliflower	KG	6,075.00	8,166.67	7,000.00	4,550.00	4,000.00	0.00	8,812.50	-31.06%
Fruit										
	60004 Pineapple	DZN	9,300.00	10,000.00	10,000.00	8,500.00	8,000.00	0.00	9,875.00	-5.82%
Slaughter House Battambang										
Meat										
	40005 Carcass	KG	15,900.00	16,000.00	15,000.00	16,500.00	16,000.00	0.00	15,525.00	2.42%
	40008 Live Pig	KG	7,260.00	7,250.00	7,000.00	7,300.00	7,500.00	0.00	7,175.00	1.18%
Fertilizer Shop Battambang										
Cereals										
	14003 Ground Nut	KG	7,100.00	7,000.00	7,000.00	7,500.00	7,000.00	0.00	6,700.00	5.97%
	14005 Mung Bean	KG	6,380.00	6,250.00	6,500.00	6,400.00	6,500.00	0.00	6,125.00	4.16%
	14006 Sesame (White)	KG	9,340.00	9,100.00	9,000.00	9,700.00	9,800.00	0.00	9,300.00	0.43%
	14008 Soybean	KG	3,740.00	3,750.00	3,700.00	3,700.00	3,800.00	0.00	3,750.00	-0.27%
Fertilizer/Pesticide										
	51001 15.15.15 (Thai)	SAK	115,600.00	123,000.00	0.00	110,800.00	113,000.00	0.00	114,325.00	1.12%
	51002 16.20.0(Thai)	SAK	102,966.67	109,000.00	0.00	101,900.00	98,000.00	0.00	102,500.00	0.46%
	51003 18.46.0(USA)	SAK	119,000.00	120,000.00	0.00	119,000.00	118,000.00	0.00	119,150.00	-0.13%
	51004 46.00.00(Thai)	SAK	98,300.00	102,000.00	0.00	101,900.00	91,000.00	0.00	99,000.00	-0.71%
Kampong Cham										
Rice Mill Phnom Pros (K.Cham)										
Cereals										
	11002 Paddy (Mix)	KG	920.00	970.00	0.00	0.00	870.00	0.00	970.00	-5.15%
	11004 Paddy (IR)	KG	930.00	960.00	0.00	0.00	900.00	0.00	960.00	-3.13%
	11006 Paddy (Kngok Pong)	KG	1,100.00	1,100.00	0.00	0.00	1,100.00	0.00	1,100.00	0.00%
	11013 Paddy (Phkar Romdoul)	KG	1,500.00	1,500.00	0.00	0.00	1,500.00	0.00	1,500.00	0.00%
	12002 Rice (Mix)	KG	1,500.00	1,600.00	0.00	0.00	1,400.00	0.00	1,700.00	-11.76%
	12007 Rice (IR)	KG	1,500.00	1,500.00	0.00	0.00	1,500.00	0.00	1,600.00	-6.25%
	12008 Rice (Kngok Pong)	KG	2,125.00	2,150.00	0.00	0.00	2,100.00	0.00	2,150.00	-1.16%
	12017 Rice(Phka Romdoul)	KG	3,000.00	3,000.00	0.00	0.00	3,000.00	0.00	3,200.00	-6.25%
Boeung Kok Market (K.Cham)										
Vegetable										
	20001 Beet	KG	1,416.67	1,588.89	1,600.00	1,366.66	1,155.56	0.00	2,023.81	-30.00%
	20002 Bitter Gourd	KG	2,863.33	3,000.00	3,250.00	2,816.67	2,500.00	0.00	3,214.29	-10.92%
	20003 Cabbage	KG	1,990.70	2,455.56	1,103.50	2,200.00	1,977.78	0.00	2,514.29	-20.82%
	20004 Chinese Kale	KG	3,186.67	3,500.00	3,750.00	3,083.33	2,566.67	0.00	5,452.38	-41.55%
	20005 Cucumber	KG	1,306.67	1,100.00	1,300.00	1,666.66	1,277.78	0.00	1,642.86	-20.46%
	20007 Gourd	DZN	10,000.00	10,000.00	10,000.00	10,000.00	10,000.00	0.00	10,000.00	0.00%
	20008 Lettuce	KG	2,276.67	2,555.56	2,533.33	2,016.67	2,000.00	0.00	3,761.91	-39.48%
	20010 Tomatoes	KG	2,800.00	3,433.33	2,500.00	2,450.00	2,500.00	0.00	2,885.71	-2.97%
	20011 Long Bean	KG	3,046.67	3,166.67	3,500.00	2,983.33	2,666.67	0.00	2,742.86	11.08%
	20013 Water Convolvulus	KG	1,540.00	1,444.44	1,500.00	1,500.00	1,688.89	0.00	1,483.33	3.82%
	20014 Masta green	KG	1,503.33	1,433.33	1,233.33	1,366.66	1,844.44	0.00	1,614.29	-6.87%

Wholesale Price

Region/Market	Commodity	Unit	Average	13-12-07	13-12-14	13-12-21	13-12-28	14-01-04	Prev_Mth	Dif
	20015 Petsai	KG	2,543.33	2,666.67	2,250.00	2,000.00	2,977.78	0.00	2,847.62	-10.69%
	20016 Cauliflower	KG	5,750.00	6,833.33	5,500.00	5,500.00	5,000.00	0.00	7,607.14	-24.41%
	20022 SoySum	KG	1,216.67	1,466.67	1,333.33	1,016.66	1,022.22	0.00	1,604.76	-24.18%
	20025 Egg plant	KG	1,800.00	2,000.00	2,000.00	1,750.00	1,500.00	0.00	1,857.14	-3.08%
	20026 pok Joy	KG	2,110.00	2,333.33	2,250.00	2,100.00	1,800.00	0.00	2,914.29	-27.60%
	20028 Onion Leave	KG	6,200.00	6,500.00	6,500.00	6,500.00	5,500.00	0.00	6,571.43	-5.65%
	20029 Green Pepper	KG	4,000.00	4,000.00	4,000.00	4,000.00	4,000.00	0.00	4,500.00	-11.11%
Fruit										
	60004 Pineapple	DZN	11,800.00	12,666.67	13,000.00	11,000.00	10,666.67	0.00	13,333.33	-11.50%
Cereal Collecting Shop Bosskhnor (K.Cham)										
Cereals										
	14002 Cashew Nut	KG	4,000.00	4,000.00	4,000.00	4,000.00	4,000.00	0.00	4,000.00	0.00%
	14008 Soybean	KG	3,300.00	3,300.00	3,300.00	3,300.00	3,300.00	0.00	3,300.00	0.00%
Fruit										
	60001 Banana	HND	1,300.00	1,500.00	1,500.00	1,150.00	1,150.00	0.00	1,500.00	-13.33%
Kampong Cham Market										
Cereals										
	14003 Ground Nut	KG	5,800.00	5,800.00	5,800.00	5,800.00	5,800.00	0.00	5,800.00	0.00%
	14005 Mung Bean	KG	4,000.00	4,000.00	4,000.00	4,000.00	4,000.00	0.00	4,000.00	0.00%
	14010 Maize (Yellow)	KG	737.50	850.00	700.00	700.00	700.00	0.00	1,000.00	-26.25%
Meat										
	40006 Live Chicken	KG	17,000.00	17,000.00	17,000.00	17,000.00	17,000.00	0.00	17,000.00	0.00%
	40007 Live Duck(Kab)	KG	8,937.50	8,500.00	8,500.00	8,500.00	10,250.00	0.00	8,500.00	5.15%
Fertilizer/Pesticide										
	51001 15.15.15 (Thai)	SAK	125,000.00	125,000.00	0.00	0.00	125,000.00	0.00	125,000.00	0.00%
	51002 16.20.0(Thai)	SAK	110,000.00	110,000.00	0.00	0.00	110,000.00	0.00	110,000.00	0.00%
	51003 18.46.0(USA)	SAK	130,000.00	130,000.00	0.00	0.00	130,000.00	0.00	130,000.00	0.00%
	51004 46.00.00(Thai)	SAK	95,000.00	95,000.00	0.00	0.00	95,000.00	0.00	95,000.00	0.00%
Market in Memot District										
Cereals										
	14001 Black Pepper No. 1	KG	26,000.00	26,000.00	0.00	0.00	26,000.00	0.00	26,000.00	0.00%
Vegetable										
	20017 Cassava (Fresh)	KG	350.00	350.00	0.00	0.00	350.00	0.00	350.00	0.00%
	20021 Cassava(Dry)	KG	700.00	700.00	0.00	0.00	700.00	0.00	700.00	0.00%
Kampong Chhnang										
Rice Mill (K.Chhnang)										
Cereals										
	11002 Paddy (Mix)	KG	1,008.33	0.00	1,025.00	1,000.00	1,000.00	0.00	1,100.00	-8.33%
	11013 Paddy (Phkar Romdoul)	KG	1,458.33	0.00	1,475.00	1,450.00	1,450.00	0.00	1,500.00	-2.78%
	11015 Paddy(Phkar Mlis)	KG	1,508.33	0.00	1,525.00	1,500.00	1,500.00	0.00	1,530.00	-1.42%
	12002 Rice (Mix)	KG	1,858.33	0.00	1,875.00	1,850.00	1,850.00	0.00	1,940.00	-4.21%
	12017 Rice(Phka Romdoul)	KG	2,791.67	0.00	2,775.00	2,750.00	2,850.00	0.00	2,830.00	-1.35%
	12019 Rice(Phka Mlis)	KG	2,853.33	0.00	2,850.00	2,850.00	2,860.00	0.00	2,840.00	0.47%
Phsar Leu Market (K.Chhnang)										
Vegetable										
	20001 Beet	KG	2,238.00	2,433.00	2,483.50	2,133.00	2,000.00	0.00	2,355.50	-4.99%
	20003 Cabbage	KG	2,281.00	2,433.00	2,433.50	2,150.00	2,183.50	0.00	2,438.83	-6.47%
	20004 Chinese Kale	KG	4,690.29	5,933.00	4,900.00	4,433.00	4,116.50	0.00	6,063.83	-22.65%
	20005 Cucumber	KG	1,611.17	2,367.00	1,516.50	1,333.50	1,600.00	0.00	1,750.17	-7.94%
	20008 Lettuce	KG	3,233.29	3,433.00	3,000.00	3,416.50	3,183.50	0.00	5,486.00	-41.06%
	20010 Tomatoes	KG	2,514.14	2,733.00	2,416.50	2,516.50	2,500.00	0.00	2,683.33	-6.31%
	20013 Water Convolvulus	KG	1,790.29	1,933.00	1,650.00	1,833.00	1,816.50	0.00	2,110.83	-15.19%

Wholesale Price

Region/Market	Commodity	Unit	Average	13-12-07	13-12-14	13-12-21	13-12-28	14-01-04	Prev_Mth	Diff
	20014 Masta green	KG	2,357.29	2,067.00	3,400.00	1,750.00	2,067.00	0.00	3,088.67	-23.68%
	20016 Cauliflower	KG	5,200.00	6,000.00	4,966.50	4,850.00	5,567.00	0.00	9,444.50	-44.94%
	20022 SoiySum	KG	1,766.67	2,500.00	1,516.50	1,650.00	1,767.00	0.00	2,844.33	-37.89%
Phsar Krom Harbour (K.Chhnang)										
Fish										
	31010 Live Fish (Chhdor)	KG	15,625.00	18,000.00	16,000.00	14,000.00	14,500.00	0.00	18,166.67	-13.99%
	31011 Live Fish (Deap)	KG	13,375.00	15,000.00	14,000.00	12,000.00	12,500.00	0.00	15,833.33	-15.53%
	31012 Live Fish (Mud)	KG	10,500.00	11,000.00	11,000.00	10,000.00	10,000.00	0.00	13,916.67	-24.55%
Meat										
	40006 Live Chicken	KG	15,000.00	15,000.00	15,000.00	15,000.00	15,000.00	0.00	14,100.00	6.38%
	40007 Live Duck(Kab)	KG	8,250.00	8,500.00	8,000.00	8,000.00	8,500.00	0.00	8,400.00	-1.79%
Cereal Collecting Shop Phsar Krom (K.Chhnang)										
Cereals										
	14004 Lotus Nut	KG	6,850.00	7,000.00	0.00	6,800.00	6,800.00	0.00	6,760.00	1.33%
	14005 Mung Bean	KG	5,975.00	6,000.00	0.00	5,950.00	6,000.00	0.00	5,966.67	0.14%
	14006 Sesame (White)	KG	7,025.00	7,100.00	0.00	7,000.00	7,000.00	0.00	7,066.67	-0.59%
Kampong Speu										
Slaughter house(Kampong Speu)										
	40005 Carcass	KG	13,000.00	13,000.00	13,000.00	13,000.00	0.00	0.00	13,000.00	0.00%
	40008 Live Pig	KG	8,800.00	8,800.00	8,800.00	8,800.00	0.00	0.00	8,800.00	0.00%
Fertilizer/Pesticide										
	51001 15.15.15 (Thai)	SAK	134,000.00	134,000.00	134,000.00	134,000.00	0.00	0.00	134,000.00	0.00%
	51002 16.20.0(Thai)	SAK	98,000.00	98,000.00	98,000.00	98,000.00	0.00	0.00	98,000.00	0.00%
	51003 18.46.0(USA)	SAK	145,000.00	145,000.00	145,000.00	145,000.00	0.00	0.00	145,000.00	0.00%
	51006 Urea	SAK	113,000.00	113,000.00	113,000.00	113,000.00	0.00	0.00	113,000.00	0.00%
Kampong Pseu Market(Kampong Speu)										
Cereals										
	14003 Ground Nut	KG	7,500.00	7,500.00	7,500.00	7,500.00	0.00	0.00	7,500.00	0.00%
	14005 Mung Bean	KG	5,500.00	5,500.00	5,500.00	5,500.00	0.00	0.00	5,500.00	0.00%
Vegetable										
	20001 Beet	KG	2,114.29	2,750.00	1,750.00	1,933.33	0.00	0.00	1,933.33	9.36%
	20003 Cabbage	KG	2,300.00	2,350.00	2,350.00	2,233.33	0.00	0.00	2,033.33	13.11%
	20004 Chinese Kale	KG	4,642.86	5,750.00	5,500.00	3,333.33	0.00	0.00	4,666.67	-0.51%
	20005 Cucumber	KG	1,642.86	2,000.00	1,500.00	1,500.00	0.00	0.00	1,766.67	-7.01%
	20008 Lettuce	KG	2,928.57	2,750.00	3,000.00	3,000.00	0.00	0.00	4,833.33	-39.41%
	20010 Tomatoes	KG	2,571.43	2,900.00	2,500.00	2,400.00	0.00	0.00	2,500.00	2.86%
	20011 Long Bean	KG	2,942.86	3,750.00	2,900.00	2,433.33	0.00	0.00	2,716.67	8.33%
	20013 Water Convolvulus	KG	2,285.71	2,750.00	2,350.00	1,933.33	0.00	0.00	1,666.67	37.14%
	20014 Masta green	KG	2,014.29	2,750.00	1,500.00	1,866.67	0.00	0.00	2,666.67	-24.46%
	20015 Petsai	KG	2,471.43	3,500.00	2,250.00	1,933.33	0.00	0.00	3,250.00	-23.96%
	20016 Cauliflower	KG	6,071.43	9,000.00	6,000.00	4,166.67	0.00	0.00	7,250.00	-16.26%
	20022 SoiySum	KG	2,028.57	3,250.00	1,600.00	1,500.00	0.00	0.00	2,750.00	-26.23%
Fish										
	31012 Live Fish (Mud)	KG	13,000.00	13,000.00	13,000.00	13,000.00	0.00	0.00	13,000.00	0.00%
Meat										
	40006 Live Chicken	KG	15,428.57	15,625.00	15,625.00	15,166.67	0.00	0.00	15,625.00	-1.26%
	40007 Live Duck(Kab)	KG	7,000.00	7,000.00	7,000.00	7,000.00	0.00	0.00	7,000.00	0.00%
	40008 Live Pig	KG	8,500.00	8,500.00	8,500.00	8,500.00	0.00	0.00	8,500.00	0.00%
Fruit										
	60001 Banana	HND	1,600.00	1,600.00	1,600.00	1,600.00	0.00	0.00	1,600.00	0.00%

Wholesale Price

Region/Market	Commodity	Unit	Average	13-12-07	13-12-14	13-12-21	13-12-28	14-01-04	Prev_Mth	Diff
K.Speu Rice Mill(Kampong Speu)										
Cereals										
	11002 Paddy (Mix)	KG	936.67	1,000.00	1,000.00	810.00	0.00	0.00	1,000.00	-6.33%
	11013 Paddy (Phkar Romdoul)	KG	1,320.00	1,260.00	1,350.00	1,350.00	0.00	0.00	1,310.00	0.76%
	12002 Rice (Mix)	KG	1,800.00	1,800.00	1,800.00	1,800.00	0.00	0.00	1,800.00	0.00%
	12017 Rice(Phka Romdoul)	KG	2,700.00	2,700.00	2,700.00	2,700.00	0.00	0.00	2,700.00	0.00%
Kampot										
Slaughter house (Kampot)										
	40005 Carcass	KG	16,000.00	16,000.00	16,000.00	16,000.00	0.00	0.00	16,000.00	0.00%
	40008 Live Pig	KG	9,000.00	9,000.00	9,000.00	9,000.00	0.00	0.00	9,000.00	0.00%
Fertilizer/Pesticide										
	51001 15.15.15 (Thai)	SAK	134,500.00	135,000.00	135,000.00	134,000.00	134,000.00	0.00	134,666.67	-0.12%
	51002 16.20.0(Thai)	SAK	118,000.00	118,000.00	118,000.00	118,000.00	118,000.00	0.00	117,000.00	0.85%
	51003 18.46.0(USA)	SAK	115,000.00	115,000.00	115,000.00	115,000.00	115,000.00	0.00	115,000.00	0.00%
	51004 46.00.00(Thai)	SAK	111,250.00	110,000.00	110,000.00	110,000.00	115,000.00	0.00	110,000.00	1.14%
Samaki Market (Kampot)										
Cereals										
	14001 Black Pepper No. 1	KG	44,166.67	44,000.00	43,500.00	44,000.00	45,000.00	0.00	43,750.00	0.95%
Vegetable										
	20001 Beet	KG	1,620.00	1,500.00	1,500.00	1,800.00	1,700.00	0.00	1,637.50	-1.07%
	20002 Bitter Gourd	KG	1,790.00	1,750.00	1,800.00	1,800.00	1,800.00	0.00	1,812.50	-1.24%
	20003 Cabbage	KG	1,960.00	1,900.00	2,066.67	2,000.00	1,866.67	0.00	2,075.00	-5.54%
	20004 Chinese Kale	KG	3,680.00	4,750.00	4,000.00	2,900.00	3,166.67	0.00	5,562.50	-33.84%
	20005 Cucumber	KG	1,410.00	1,200.00	1,133.33	1,250.00	1,933.33	0.00	1,225.00	15.10%
	20008 Lettuce	KG	3,350.00	3,750.00	3,600.00	2,600.00	3,333.33	0.00	4,062.50	-17.54%
	20009 Sweet Potatoe	KG	1,116.67	1,200.00	1,050.00	1,000.00	1,200.00	0.00	1,160.00	-3.74%
	20010 Tomatoes	KG	1,790.00	1,900.00	1,933.33	1,250.00	1,933.33	0.00	2,087.50	-14.25%
	20011 Long Bean	KG	1,800.00	1,650.00	1,633.33	1,600.00	2,200.00	0.00	1,675.00	7.46%
	20013 Water Convolvulus	KG	1,160.00	900.00	866.67	850.00	1,833.33	0.00	950.00	22.11%
	20014 Masta green	KG	1,820.00	2,200.00	2,366.67	1,100.00	1,500.00	0.00	2,475.00	-26.46%
	20015 Petsai	KG	2,250.00	2,750.00	2,900.00	1,650.00	1,666.67	0.00	3,187.50	-29.41%
	20016 Cauliflower	KG	4,150.00	5,250.00	4,500.00	3,500.00	3,500.00	0.00	6,312.50	-34.26%
	20022 SoiySum	KG	1,710.00	2,250.00	2,033.33	1,000.00	1,500.00	0.00	2,600.00	-34.23%
	20025 Egg plant	KG	1,710.00	1,700.00	1,700.00	1,800.00	1,666.67	0.00	1,785.71	-4.24%
Meat										
	40006 Live Chicken	KG	17,333.33	16,000.00	17,000.00	18,000.00	18,000.00	0.00	16,400.00	5.69%
	40007 Live Duck(Kab)	KG	11,666.67	11,000.00	11,500.00	12,000.00	12,000.00	0.00	10,800.00	8.02%
Fruit										
	60001 Banana	HND	2,416.67	2,500.00	2,250.00	2,500.00	2,500.00	0.00	2,300.00	5.07%
Troy Koh Harbour(Kampot)										
Fish										
	31009 Kamong Fish	KG	6,333.33	6,000.00	6,000.00	6,500.00	6,750.00	0.00	5,700.00	11.11%
	33001 Crab (Ses)	KG	33,666.67	32,000.00	33,500.00	35,000.00	34,000.00	0.00	32,600.00	3.27%
	33002 Prawn (No.1)	KG	44,500.00	45,000.00	43,500.00	45,000.00	45,000.00	0.00	42,400.00	4.95%
	33003 Prawn (No.2)	KG	27,333.33	28,000.00	29,000.00	25,000.00	26,500.00	0.00	23,600.00	15.82%
	33004 prawn (No.3)	KG	17,666.67	17,000.00	17,500.00	18,000.00	18,000.00	0.00	18,800.00	-6.03%
	33006 Crab (Tmor)	KG	46,500.00	43,000.00	46,000.00	50,000.00	47,000.00	0.00	44,200.00	5.20%
Langdy Rice Mill (Kampot)										
	11002 Paddy (Mix)	KG	912.50	1,000.00	900.00	850.00	900.00	0.00	1,042.33	-12.46%
	12002 Rice (Mix)	KG	1,700.00	1,700.00	1,700.00	1,700.00	1,700.00	0.00	1,650.00	3.03%

Wholesale Price

Region/Market	Commodity	Unit	Average	13-12-07	13-12-14	13-12-21	13-12-28	14-01-04	Prev_Mth	Diff
<u>Kandal</u>										
Rice Mill Prek Reusey (Kandal)										
Cereals										
	11004 Paddy (IR)	KG	880.00	880.00	0.00	880.00	880.00	0.00	900.00	-2.22%
	11005 Paddy (Phka Kanhey)	KG	1,150.00	1,150.00	0.00	1,150.00	1,150.00	0.00	1,300.00	-11.54%
	11010 Paddy (Srov Sar)	KG	1,000.00	1,000.00	0.00	1,000.00	1,000.00	0.00	1,050.00	-4.76%
	11015 Paddy(Phkar Mlis)	KG	1,440.00	1,320.00	0.00	1,500.00	1,500.00	0.00	1,450.00	-0.69%
	12004 Rice (Phka Kanhey)	KG	2,166.67	2,200.00	0.00	2,200.00	2,100.00	0.00	2,300.00	-5.80%
	12007 Rice (IR)	KG	1,650.00	1,600.00	0.00	1,700.00	1,650.00	0.00	1,600.00	3.13%
	12011 Rice (Srov Sar)	KG	2,000.00	2,000.00	0.00	2,000.00	2,000.00	0.00	2,000.00	0.00%
	12019 Rice(Phka Mlis)	KG	3,033.33	3,100.00	0.00	3,000.00	3,000.00	0.00	3,200.00	-5.21%
Takmao Market (Kandal)										
Vegetable										
	20001 Beet	KG	2,277.78	2,500.00	2,500.00	2,166.67	2,000.00	0.00	2,500.00	-8.89%
	20002 Bitter Gourd	KG	2,444.44	2,500.00	2,500.00	2,333.33	2,500.00	0.00	2,318.18	5.45%
	20003 Cabbage	KG	2,444.44	2,666.67	2,500.00	2,500.00	2,000.00	0.00	2,500.00	-2.22%
	20004 Chinese Kale	KG	4,222.22	5,500.00	5,500.00	3,000.00	3,500.00	0.00	6,090.91	-30.68%
	20005 Cucumber	KG	2,111.11	2,166.67	2,000.00	1,833.33	2,500.00	0.00	2,209.09	-4.44%
	20008 Lettuce	KG	3,111.11	3,166.67	3,000.00	3,166.67	3,000.00	0.00	5,009.09	-37.89%
	20010 Tomatoes	KG	2,944.44	3,000.00	3,000.00	2,666.67	3,250.00	0.00	3,227.27	-8.76%
	20011 Long Bean	KG	3,055.56	3,166.67	3,000.00	2,666.67	3,500.00	0.00	3,045.45	0.33%
	20013 Water Convolvulus	KG	2,666.67	2,333.33	3,500.00	2,500.00	3,000.00	0.00	2,350.00	13.48%
	20014 Masta green	KG	1,733.33	1,866.67	1,800.00	1,300.00	2,150.00	0.00	2,163.64	-19.89%
	20015 Petsai	KG	2,666.67	3,000.00	3,000.00	1,833.33	3,250.00	0.00	3,390.91	-21.36%
	20016 Cauliflower	KG	5,777.78	7,666.67	6,000.00	4,500.00	4,750.00	0.00	8,000.00	-27.78%
	20022 SoySum	KG	1,666.67	2,500.00	1,200.00	1,200.00	1,350.00	0.00	2,409.09	-30.82%
	20026 pok Joy	KG	2,200.00	3,000.00	2,500.00	1,500.00	1,900.00	0.00	3,227.27	-31.83%
	20028 Onion Leave	KG	4,611.11	4,833.33	4,500.00	4,500.00	4,500.00	0.00	5,818.18	-20.75%
	20029 Green Pepper	KG	4,666.67	5,166.67	4,500.00	4,500.00	4,250.00	0.00	5,545.45	-15.85%
	60001 Banana	HND	2,000.00	2,000.00	2,000.00	2,000.00	2,000.00	0.00	2,000.00	0.00%
Other Crops										
	70002 Sugar Cane (No.2)	BUN	8,666.67	9,000.00	9,000.00	8,500.00	8,000.00	0.00	8,000.00	8.33%
Slaughter House Takhmao (Kandal)										
Meat										
	40005 Carcass	KG	12,500.00	12,500.00	12,500.00	12,500.00	12,500.00	0.00	12,800.00	-2.34%
	40008 Live Pig	KG	9,620.00	9,500.00	9,500.00	9,800.00	9,800.00	0.00	9,687.50	-0.70%
Fertilizer Store Takhmao (Kandal)										
	51001 15.15.15 (Thai)	SAK	128,000.00	128,000.00	0.00	128,000.00	128,000.00	0.00	128,666.67	-0.52%
	51002 16.20.0(Thai)	SAK	109,333.33	108,000.00	0.00	110,000.00	110,000.00	0.00	106,666.67	2.50%
	51003 18.46.0(USA)	SAK	113,333.33	110,000.00	0.00	115,000.00	115,000.00	0.00	108,333.33	4.62%
	51006 Urea	SAK	105,000.00	105,000.00	0.00	105,000.00	105,000.00	0.00	105,000.00	0.00%
Sa Ang District										
Cereals										
	14005 Mung Bean	KG	4,640.00	4,500.00	4,200.00	5,000.00	5,000.00	0.00	4,312.50	7.59%
	14008 Soybean	KG	2,600.00	2,600.00	2,600.00	2,600.00	2,600.00	0.00	3,050.00	-14.75%
	14010 Maize (Yellow)	KG	1,000.00	1,000.00	1,000.00	1,000.00	1,000.00	0.00	1,062.50	-5.88%
<u>Koh Kong</u>										
Slaughter House										
Meat										
	40005 Carcass	KG	13,555.67	0.00	13,667.00	13,667.00	13,333.00	0.00	13,583.50	-0.20%
	40008 Live Pig	KG	9,444.33	0.00	9,467.00	9,433.00	9,433.00	0.00	9,458.50	-0.15%

Wholesale Price

Region/Market	Commodity	Unit	Average	13-12-07	13-12-14	13-12-21	13-12-28	14-01-04	Prev_Mth	Diff
Fertilizer Shop at Dong Thong Market										
Fertilizer/Pesticide										
51001	15.15.15 (Thai)	SAK	150,000.00	0.00	150,000.00	150,000.00	150,000.00	0.00	150,000.00	0.00%
51002	16.20.0(Thai)	SAK	120,000.00	0.00	120,000.00	120,000.00	120,000.00	0.00	120,000.00	0.00%
51003	18.46.0(USA)	SAK	150,000.00	0.00	150,000.00	150,000.00	150,000.00	0.00	150,000.00	0.00%
51006	Urea	SAK	120,000.00	0.00	120,000.00	120,000.00	120,000.00	0.00	120,000.00	0.00%
Koh Kong Rice Mill (koh kong)										
Cereals										
12004	Rice (Phka Kanhey)	KG	2,467.00	0.00	2,467.00	2,467.00	2,467.00	0.00	2,467.00	0.00%
12007	Rice (IR)	KG	1,644.33	0.00	1,633.00	1,633.00	1,667.00	0.00	1,583.25	3.86%
12017	Rice(Phka Romdoul)	KG	3,189.00	0.00	3,200.00	3,167.00	3,200.00	0.00	3,267.00	-2.39%
12019	Rice(Phka Mlis)	KG	2,867.00	0.00	2,867.00	2,867.00	2,867.00	0.00	2,875.25	-0.29%
Dong Thong Market (koh kong)										
Vegetable										
20001	Beet	KG	2,511.00	0.00	2,500.00	2,500.00	2,533.00	0.00	2,924.38	-14.15%
20002	Bitter Gourd	KG	2,522.33	0.00	2,500.00	2,567.00	2,500.00	0.00	2,962.50	-14.86%
20003	Cabbage	KG	2,533.33	0.00	2,500.00	2,533.00	2,567.00	0.00	2,950.00	-14.12%
20004	Chinese Kale	KG	8,444.33	0.00	8,500.00	8,500.00	8,333.00	0.00	8,104.13	4.20%
20005	Cucumber	KG	2,555.67	0.00	2,600.00	2,500.00	2,567.00	0.00	2,829.13	-9.67%
20007	Gourd	DZN	22,111.00	0.00	21,667.00	22,333.00	22,333.00	0.00	22,541.63	-1.91%
20008	Lettuce	KG	8,444.33	0.00	8,500.00	8,500.00	8,333.00	0.00	8,166.63	3.40%
20010	Tomatoes	KG	2,511.00	0.00	2,500.00	2,533.00	2,500.00	0.00	2,725.00	-7.85%
20011	Long Bean	KG	2,500.00	0.00	2,500.00	2,500.00	2,500.00	0.00	2,754.38	-9.24%
20013	Water Convolvulus	KG	3,966.67	0.00	4,000.00	3,900.00	4,000.00	0.00	4,708.25	-15.75%
20014	Masta green	KG	3,500.00	0.00	3,500.00	3,500.00	3,500.00	0.00	3,500.00	0.00%
20015	Petsai	KG	4,500.00	0.00	4,500.00	4,500.00	4,500.00	0.00	4,504.13	-0.09%
20020	Carrot	KG	4,466.67	0.00	4,500.00	4,400.00	4,500.00	0.00	4,500.00	-0.74%
20022	SoySum	KG	3,500.00	0.00	3,500.00	3,500.00	3,500.00	0.00	3,525.00	-0.71%
20025	Egg plant	KG	2,500.00	0.00	2,500.00	2,500.00	2,500.00	0.00	2,570.75	-2.75%
Meat										
40006	Live Chicken	KG	22,111.00	0.00	22,000.00	22,000.00	22,333.00	0.00	21,706.38	1.85%
Fruit										
60001	Banana	HND	2,500.00	0.00	2,500.00	2,500.00	2,500.00	0.00	2,500.00	0.00%
Seafood Collecting Shop at Dong Thong Market										
Fish										
31009	Kamong Fish	KG	2,000.00	0.00	2,000.00	2,000.00	2,000.00	0.00	2,000.00	0.00%
33001	Crab (Ses)	KG	31,777.67	0.00	32,333.00	31,667.00	31,333.00	0.00	31,500.00	0.88%
33002	Prawn (No.1)	KG	22,111.00	0.00	21,667.00	22,333.00	22,333.00	0.00	20,458.38	8.08%
33003	Prawn (No.2)	KG	20,222.33	0.00	19,667.00	20,333.00	20,667.00	0.00	21,125.00	-4.27%
33004	prawn (No.3)	KG	18,222.33	0.00	17,667.00	18,333.00	18,667.00	0.00	17,708.25	2.90%
33006	Crab (Tmor)	KG	46,555.67	0.00	46,667.00	46,667.00	46,333.00	0.00	46,583.38	-0.06%
Kraties										
Kratie Market										
Vegetable										
20001	Beet	KG	2,000.00	2,000.00	0.00	0.00	0.00	0.00	2,511.11	-20.35%
20002	Bitter Gourd	KG	3,167.00	3,167.00	0.00	0.00	0.00	0.00	3,100.00	2.16%
20003	Cabbage	KG	2,000.00	2,000.00	0.00	0.00	0.00	0.00	2,422.22	-17.43%
20004	Chinese Kale	KG	5,000.00	5,000.00	0.00	0.00	0.00	0.00	4,666.67	7.14%
20005	Cucumber	KG	1,233.00	1,233.00	0.00	0.00	0.00	0.00	1,633.33	-24.51%
20007	Gourd	DZN	12,667.00	12,667.00	0.00	0.00	0.00	0.00	12,888.89	-1.72%
20008	Lettuce	KG	3,500.00	3,500.00	0.00	0.00	0.00	0.00	5,200.00	-32.69%
20010	Tomatoes	KG	1,333.00	1,333.00	0.00	0.00	0.00	0.00	2,555.56	-47.84%

Wholesale Price

Region/Market	Commodity	Unit	Average	13-12-07	13-12-14	13-12-21	13-12-28	14-01-04	Prev_Mth	Diff
	20011 Long Bean	KG	2,667.00	2,667.00	0.00	0.00	0.00	0.00	2,494.44	6.92%
	20013 Water Convolvulus	KG	1,700.00	1,700.00	0.00	0.00	0.00	0.00	2,594.45	-34.48%
	20014 Masta green	KG	3,167.00	3,167.00	0.00	0.00	0.00	0.00	3,266.67	-3.05%
	20016 Cauliflower	KG	7,000.00	7,000.00	0.00	0.00	0.00	0.00	5,944.44	17.76%
	20022 SoiySum	KG	1,800.00	1,800.00	0.00	0.00	0.00	0.00	2,422.22	-25.69%
Rokakandal Rice Mill										
Cereals										
	11002 Paddy (Mix)	KG	1,000.00	1,000.00	0.00	0.00	0.00	0.00	962.50	3.90%
	11013 Paddy (Phkar Romdoul)	KG	1,200.00	1,200.00	0.00	0.00	0.00	0.00	1,237.50	-3.03%
	11016 Paddy(Neang Am)	KG	1,200.00	1,200.00	0.00	0.00	0.00	0.00	1,100.00	9.09%
	12002 Rice (Mix)	KG	2,000.00	2,000.00	0.00	0.00	0.00	0.00	2,100.00	-4.76%
	12017 Rice(Phka Romdoul)	KG	3,000.00	3,000.00	0.00	0.00	0.00	0.00	2,700.00	11.11%
	12021 Rice(Neang Am)	KG	2,500.00	2,500.00	0.00	0.00	0.00	0.00	2,550.00	-1.96%
Cereal Collecting Shop at Snoul District										
Vegetable										
	20017 Cassava (Fresh)	KG	275.00	300.00	250.00	0.00	0.00	0.00	300.00	-8.33%
Slaughter House										
Meat										
	40006 Live Chicken	KG	18,000.00	18,000.00	0.00	0.00	0.00	0.00	19,000.00	-5.26%
	40007 Live Duck(Kab)	KG	12,000.00	12,000.00	0.00	0.00	0.00	0.00	13,152.81	-8.76%
	40008 Live Pig	KG	9,200.00	9,200.00	0.00	0.00	0.00	0.00	8,837.45	4.10%
	40013 Bacon	KG	15,000.00	15,000.00	0.00	0.00	0.00	0.00	14,888.89	0.75%
	40014 Pork with fat	KG	16,333.00	16,333.00	0.00	0.00	0.00	0.00	16,666.67	-2.00%
	40015 Hen eggs(CP)	E	580.00	580.00	0.00	0.00	0.00	0.00	530.00	9.43%
Fish Collecting Center at Rokarkandal										
Fish										
	31013 Micronema (No.1)	KG	45,000.00	45,000.00	0.00	0.00	0.00	0.00	43,666.66	3.05%
	31020 khhaik Fish	KG	15,000.00	15,000.00	0.00	0.00	0.00	0.00	14,277.78	5.06%
	31021 Krabei Fish	KG	15,000.00	15,000.00	0.00	0.00	0.00	0.00	13,250.00	13.21%
	32001 Dry Fish (Chhdor)	KG	38,000.00	38,000.00	0.00	0.00	0.00	0.00	34,666.67	9.62%
	32008 Dried Fish (Mud)	KG	26,000.00	26,000.00	0.00	0.00	0.00	0.00	26,611.11	-2.30%
Fertilizer Collecting Shop										
Fertilizer/Pesticide										
	51001 15.15.15 (Thai)	SAK	119,333.00	119,333.00	0.00	0.00	0.00	0.00	119,333.33	0.00%
	51006 Urea	SAK	82,833.00	82,833.00	0.00	0.00	0.00	0.00	82,833.33	0.00
Mondulkiri										
Sainmonorom Market										
Vegetable										
	20001 Beet	KG	2,000.00	0.00	2,000.00	2,000.00	2,000.00	0.00	2,333.33	-14.29%
	20002 Bitter Gourd	KG	2,333.00	0.00	2,333.00	2,333.00	2,333.00	0.00	2,333.22	-0.01%
	20003 Cabbage	KG	3,000.00	0.00	3,000.00	3,000.00	3,000.00	0.00	3,000.00	0.00%
	20004 Chinese Kale	KG	6,000.00	0.00	6,000.00	6,000.00	6,000.00	0.00	6,027.83	-0.46%
	20005 Cucumber	KG	2,500.00	0.00	2,500.00	2,500.00	2,500.00	0.00	2,500.00	0.00%
	20007 Gourd	DZN	14,250.00	0.00	13,500.00	15,000.00	15,000.00	0.00	10,666.67	33.59%
	20008 Lettuce	KG	4,833.00	0.00	4,833.00	4,833.00	4,833.00	0.00	5,249.83	-7.94%
	20010 Tomatoes	KG	2,000.00	0.00	2,000.00	2,000.00	2,000.00	0.00	1,972.28	1.41%
	20011 Long Bean	KG	3,000.00	0.00	3,000.00	3,000.00	3,000.00	0.00	3,083.33	-2.70%
	20013 Water Convolvulus	KG	2,167.00	0.00	2,167.00	2,167.00	2,167.00	0.00	2,139.06	1.31%
	20014 Masta green	KG	3,000.00	0.00	3,000.00	3,000.00	3,000.00	0.00	3,000.00	0.00%
	20016 Cauliflower	KG	6,000.00	0.00	6,000.00	6,000.00	6,000.00	0.00	5,916.67	1.41%
	20022 SoiySum	KG	3,000.00	0.00	3,000.00	3,000.00	3,000.00	0.00	3,000.00	0.00%
	60001 Banana	HND	1,100.00	0.00	1,100.00	1,100.00	1,100.00	0.00	1,050.00	4.76%

Wholesale Price

Region/Market	Commodity	Unit	Average	13-12-07	13-12-14	13-12-21	13-12-28	14-01-04	Prev_Mth	Diff
Slaughter House										
Meat										
	40006 Live Chicken	KG	19,500.00	0.00	19,500.00	19,500.00	19,500.00	0.00	19,000.00	2.63%
	40007 Live Duck(Kab)	KG	14,000.00	0.00	14,000.00	14,000.00	14,000.00	0.00	13,152.81	6.44%
	40008 Live Pig	KG	8,674.75	0.00	8,616.50	8,733.00	8,733.00	0.00	8,837.45	-1.84%
Fish Collecting Center										
Fish										
	31012 Live Fish (Mud)	KG	15,000.00	0.00	15,000.00	15,000.00	15,000.00	0.00	13,619.14	10.14%
	31017 Cath Fish	KG	7,500.00	0.00	7,500.00	7,500.00	7,500.00	0.00	7,500.00	0.00%
	31022 Pra Fish	KG	6,000.00	0.00	6,000.00	6,000.00	6,000.00	0.00	5,000.00	20.00%
Uddor Meanchey										
Anlongveang market										
Cereals										
	14008 Soybean	KG	2,200.00	2,200.00	0.00	2,200.00	0.00	0.00	2,200.00	0.00%
	20017 Cassava (Fresh)	KG	270.00	270.00	0.00	270.00	0.00	0.00	270.00	0.00%
	20021 Cassava(Dry)	KG	646.67	620.00	0.00	660.00	0.00	0.00	650.00	-0.51%
Somrong market(Udor Meanchey)										
Vegetable										
	20001 Beet	KG	1,833.33	1,800.00	0.00	1,850.00	0.00	0.00	2,125.00	-13.73%
	20002 Bitter Gourd	KG	2,475.00	4,000.00	0.00	950.00	0.00	0.00	2,875.00	-13.91%
	20003 Cabbage	KG	2,333.33	2,300.00	0.00	2,350.00	0.00	0.00	2,500.00	-6.67%
	20004 Chinese Kale	KG	4,333.33	4,000.00	0.00	4,500.00	0.00	0.00	5,000.00	-13.33%
	20005 Cucumber	KG	1,300.00	1,400.00	0.00	1,250.00	0.00	0.00	1,750.00	-25.71%
	20007 Gourd	DZN	14,000.00	20,000.00	0.00	11,000.00	0.00	0.00	18,375.00	-23.81%
	20008 Lettuce	KG	5,333.33	5,000.00	0.00	5,500.00	0.00	0.00	5,375.00	-0.78%
	20009 Sweet Potatoe	KG	2,166.67	2,000.00	0.00	2,250.00	0.00	0.00	2,125.00	1.96%
	20010 Tomatoes	KG	3,000.00	3,000.00	0.00	3,000.00	0.00	0.00	3,000.00	0.00%
	20011 Long Bean	KG	2,400.00	3,000.00	0.00	2,100.00	0.00	0.00	2,250.00	6.67%
	20013 Water Convolvulus	KG	1,833.33	2,000.00	0.00	1,750.00	0.00	0.00	2,125.00	-13.73%
	20014 Masta green	KG	2,333.33	3,000.00	0.00	2,000.00	0.00	0.00	3,375.00	-30.86%
	20015 Petsai	KG	2,333.33	2,500.00	0.00	2,250.00	0.00	0.00	3,625.00	-35.63%
	20016 Cauliflower	KG	5,300.00	5,400.00	0.00	5,250.00	0.00	0.00	7,250.00	-26.90%
	20019 Taro	KG	3,500.00	2,500.00	0.00	4,000.00	0.00	0.00	4,500.00	-22.22%
	20022 SoiySum	KG	1,333.33	1,800.00	0.00	1,100.00	0.00	0.00	3,000.00	-55.56%
	20023 Pumpkin	KG	1,933.33	2,000.00	0.00	1,900.00	0.00	0.00	1,375.00	40.61%
	20024 Chilli (fresh)	KG	6,333.33	6,000.00	0.00	6,500.00	0.00	0.00	8,000.00	-20.83%
	20025 Egg plant	KG	2,000.00	2,000.00	0.00	2,000.00	0.00	0.00	2,250.00	-11.11%
	20026 pok Joy	KG	2,733.33	3,000.00	0.00	2,600.00	0.00	0.00	4,125.00	-33.74%
Fish										
	31012 Live Fish (Mud)	KG	8,400.00	8,800.00	0.00	8,200.00	0.00	0.00	9,750.00	-13.85%
Rice mill Eng Sour(Udor Meanchey)										
	11002 Paddy (Mix)	KG	805.00	800.00	0.00	807.50	0.00	0.00	783.33	2.77%
	11011 Paddy (Somaly)	KG	1,100.00	1,100.00	0.00	1,100.00	0.00	0.00	1,070.00	2.80%
	11013 Paddy (Phkar Romdoul)	KG	1,100.00	1,100.00	0.00	1,100.00	0.00	0.00	1,070.00	2.80%
	11015 Paddy(Phkar Mlis)	KG	1,100.00	1,100.00	0.00	1,100.00	0.00	0.00	1,075.00	2.33%
	12002 Rice (Mix)	KG	1,620.00	1,620.00	0.00	1,620.00	0.00	0.00	1,646.67	-1.62%
	12003 Rice (Neang Minh)	KG	1,620.00	1,620.00	0.00	1,620.00	0.00	0.00	1,646.67	-1.62%
	12017 Rice(Phka Romdoul)	KG	2,500.00	2,500.00	0.00	2,500.00	0.00	0.00	2,700.00	-7.41%
	12019 Rice(Phka Mlis)	KG	2,500.00	2,500.00	0.00	2,500.00	0.00	0.00	2,783.33	-10.18%

Wholesale Price

Region/Market	Commodity	Unit	Average	13-12-07	13-12-14	13-12-21	13-12-28	14-01-04	Prev_Mth	Diff
Phnom Penh										
Slaughter House Km 7 (PP)										
Meat										
	40005 Carcass	KG	12,000.00	12,000.00	0.00	0.00	0.00	0.00	12,000.00	0.00%
	40008 Live Pig	KG	9,500.00	9,500.00	0.00	0.00	0.00	0.00	9,500.00	0.00%
Oreusey Market(PP)										
Fish										
	32001 Dry Fish (Chhdor)	KG	39,222.22	39,666.67	0.00	39,000.00	39,000.00	0.00	40,000.00	-1.94%
	32002 Dry Fish (Deap)	KG	38,291.67	38,833.33	38,333.33	38,000.00	38,000.00	0.00	39,000.00	-1.82%
	32004 Smoked Fish (Kes)	KG	157,916.67	166,666.67	161,666.67	153,333.33	150,000.00	0.00	180,000.00	-12.27%
	32007 Smoked Fish (Real)	PCS	25,125.00	25,333.33	25,166.67	25,000.00	25,000.00	0.00	26,000.00	-3.37%
	33005 smoked Fish (chrora vamol)	PCS	17,777.78	19,333.33	0.00	17,000.00	17,000.00	0.00	25,000.00	-28.89%
Cereal Collecting Shop Oreusey(PP)										
Cereals										
	14003 Ground Nut	KG	7,212.50	7,500.00	7,316.67	7,033.33	7,000.00	0.00	7,500.00	-3.83%
	14004 Lotus Nut	KG	6,000.00	6,000.00	6,000.00	6,000.00	6,000.00	0.00	6,000.00	0.00%
	14005 Mung Bean	KG	6,000.00	6,000.00	6,000.00	6,000.00	6,000.00	0.00	5,761.90	4.13%
	14006 Sesame (White)	KG	10,000.00	10,000.00	10,000.00	10,000.00	10,000.00	0.00	10,000.00	0.00%
	14008 Soybean	KG	3,370.83	3,200.00	3,316.67	3,466.67	3,500.00	0.00	3,738.10	-9.83%
	14010 Maize (Yellow)	KG	1,300.00	1,300.00	1,300.00	1,300.00	1,300.00	0.00	1,300.00	0.00%
	14013 Cashew nut processing	KG	45,750.00	45,666.67	45,666.67	45,666.67	46,000.00	0.00	45,047.62	1.56%
Deumkor Market(PP)										
Vegetable										
	20001 Beet	KG	1,478.57	1,700.00	1,500.00	1,500.00	1,383.33	0.00	1,650.00	-10.39%
	20002 Bitter Gourd	KG	1,842.86	2,000.00	1,800.00	1,650.00	1,933.33	0.00	2,100.00	-12.24%
	20003 Cabbage	KG	1,278.57	1,600.00	1,200.00	1,200.00	1,250.00	0.00	1,800.00	-28.97%
	20004 Chinese Kale	KG	2,878.57	4,500.00	3,000.00	2,500.00	2,550.00	0.00	5,250.00	-45.17%
	20005 Cucumber	KG	1,071.43	1,500.00	1,000.00	1,000.00	1,000.00	0.00	1,350.00	-20.63%
	20007 Gourd	DZN	9,571.43	11,000.00	10,000.00	9,500.00	9,000.00	0.00	10,500.00	-8.84%
	20008 Lettuce	KG	2,625.00	4,500.00	2,000.00	2,000.00	2,000.00	0.00	4,500.00	-41.67%
	20009 Sweet Potatoe	KG	1,371.43	1,500.00	1,500.00	1,500.00	1,200.00	0.00	1,050.00	30.61%
	20010 Tomatoes	KG	1,542.86	2,000.00	1,500.00	1,500.00	1,433.33	0.00	2,000.00	-22.86%
	20011 Long Bean	KG	1,485.71	1,700.00	1,500.00	1,500.00	1,400.00	0.00	1,750.00	-15.10%
	20013 Water Convolvulus	KG	1,142.86	1,400.00	1,200.00	1,100.00	1,066.67	0.00	1,400.00	-18.37%
	20014 Masta green	KG	1,114.29	1,800.00	1,000.00	1,000.00	1,000.00	0.00	2,000.00	-44.29%
	20015 Petsai	KG	1,642.86	2,500.00	1,500.00	1,500.00	1,500.00	0.00	2,750.00	-40.26%
	20016 Cauliflower	KG	4,071.43	5,500.00	4,500.00	4,000.00	3,500.00	0.00	6,250.00	-34.86%
	20022 SoiySum	KG	1,071.43	1,500.00	1,000.00	1,000.00	1,000.00	0.00	1,750.00	-38.78%
	20026 pok Joy	KG	1,757.14	3,000.00	1,500.00	2,100.00	1,200.00	0.00	3,250.00	-45.93%
Fruit										
	60001 Banana	HND	1,821.43	1,750.00	1,800.00	1,800.00	1,866.67	0.00	1,900.00	-4.14%
	60004 Pineapple	DZN	14,000.00	14,000.00	14,000.00	14,000.00	14,000.00	0.00	15,000.00	-6.67%
Other Crops										
	70001 Sugar Cane	BUN	15,000.00	15,000.00	15,000.00	15,000.00	15,000.00	0.00	14,500.00	3.45%
Slaughter House Boeung Kra Peu(PP)										
Meat										
	40005 Carcass	KG	11,625.00	12,000.00	0.00	12,250.00	11,083.33	0.00	12,500.00	-7.00%
	40008 Live Pig	KG	9,838.89	9,433.33	0.00	9,250.00	10,366.67	0.00	9,200.00	6.94%

Wholesale Price

Region/Market	Commodity	Unit	Average	13-12-07	13-12-14	13-12-21	13-12-28	14-01-04	Prev_Mth	Diff
Rice Store Oreusey (Wholesale)(PP)										
Cereals										
	12002 Rice (Mix)	KG	1,600.00	1,600.00	0.00	0.00	0.00	0.00	1,600.00	0.00%
	12003 Rice (Neang Minh)	KG	2,000.00	2,000.00	0.00	0.00	0.00	0.00	2,000.00	0.00%
	12004 Rice (Phka Kanhey)	KG	2,600.00	2,600.00	0.00	0.00	0.00	0.00	2,600.00	0.00%
	12005 Rice (Somaly)	KG	3,000.00	3,000.00	0.00	0.00	0.00	0.00	3,225.00	-6.98%
Fish Distribution Center Km9/11(PP)										
Fish										
	31005 Frozen Fish (Chhdor)	KG	13,000.00	13,000.00	0.00	0.00	0.00	0.00	13,000.00	0.00%
	31006 Frozen Fish (Deap)	KG	12,000.00	12,000.00	0.00	0.00	0.00	0.00	12,000.00	0.00%
	31010 Live Fish (Chhdor)	KG	15,000.00	15,000.00	0.00	0.00	0.00	0.00	15,000.00	0.00%
	31011 Live Fish (Deap)	KG	12,500.00	12,500.00	0.00	0.00	0.00	0.00	12,500.00	0.00%
	31012 Live Fish (Mud)	KG	11,000.00	11,000.00	0.00	0.00	0.00	0.00	11,525.00	-4.56%
Overseas Market (US \$/TON)										
Cereals										
	13001 Rice 4-5%(USA-California)	TON	591.67	0.00	590.00	590.00	595.00	0.00	595.00	-0.56%
	13003 Rice 15% (USA-California)	TON	571.67	0.00	570.00	570.00	575.00	0.00	575.00	-0.58%
	13004 Rice 4-5% (Uruguay)	TON	630.00	0.00	630.00	630.00	630.00	0.00	626.00	0.64%
	13007 Rice 4-5% (Argentina)	TON	630.00	0.00	630.00	630.00	630.00	0.00	626.00	0.64%
	13010 Rice 100% (Thai)	TON	415.00	0.00	415.00	395.00	435.00	0.00	417.00	-0.48%
	13014 Rice 25% (Thai)	TON	370.00	0.00	375.00	355.00	380.00	0.00	387.00	-4.39%
	13016 Rice 5% (Viet Nam)	TON	416.67	0.00	425.00	415.00	410.00	0.00	403.00	3.39%
	13019 Rice 25% (Viet Nam)	TON	391.67	0.00	400.00	390.00	385.00	0.00	373.00	5.01%
	13020 Rice 5% (India)	TON	416.67	0.00	420.00	415.00	415.00	0.00	415.00	0.40%
	13023 Rice 25% (India)	TON	377.50	0.00	380.00	375.00	0.00	0.00	376.00	0.40%
	13024 Rice 5% (Pakistan)	TON	385.00	0.00	385.00	385.00	385.00	0.00	378.00	1.85%
	13027 Rice 25% (Pakistan)	TON	345.00	0.00	345.00	345.00	345.00	0.00	340.00	1.47%
	13029 Rice broken 5% (Cambodia)	TON	461.67	0.00	460.00	460.00	465.00	0.00	462.50	-0.18%
	13032 Rice broken 25% (Cambodia)	TON	436.67	0.00	435.00	435.00	440.00	0.00	430.00	1.55%
Chbar Ampove Market										
Vegetable										
	20001 Beet	KG	1,933.33	0.00	2,000.00	1,800.00	2,000.00	0.00	2,366.67	-18.31%
	20003 Cabbage	KG	1,950.00	2,300.00	2,000.00	1,800.00	1,700.00	0.00	2,300.00	-15.22%
	20004 Chinese Kale	KG	3,950.00	5,500.00	4,300.00	3,000.00	3,000.00	0.00	6,500.00	-39.23%
	20005 Cucumber	KG	1,750.00	2,000.00	1,600.00	1,800.00	1,600.00	0.00	2,200.00	-20.45%
	20008 Lettuce	KG	2,450.00	3,000.00	2,500.00	1,800.00	2,500.00	0.00	5,666.67	-56.76%
	20010 Tomatoes	KG	2,550.00	3,000.00	2,500.00	2,200.00	2,500.00	0.00	2,533.33	0.66%
	20011 Long Bean	KG	3,875.00	4,500.00	4,000.00	3,500.00	3,500.00	0.00	3,833.33	1.09%
	20013 Water Convolvulus	KG	2,125.00	2,000.00	2,500.00	2,000.00	2,000.00	0.00	2,000.00	6.25%
	20014 Masta green	KG	1,750.00	2,000.00	2,500.00	1,000.00	1,500.00	0.00	2,000.00	-12.50%
	20015 Petsai	KG	2,525.00	3,300.00	2,300.00	1,500.00	3,000.00	0.00	3,433.33	-26.46%
	20016 Cauliflower	KG	5,000.00	6,000.00	5,500.00	4,500.00	4,000.00	0.00	8,000.00	-37.50%
	20022 SoySum	KG	1,500.00	2,000.00	1,300.00	1,000.00	1,700.00	0.00	2,333.33	-35.71%
	20026 pok Joy	KG	2,250.00	3,000.00	2,200.00	1,800.00	2,000.00	0.00	3,000.00	-25.00%
	20027 Thai Sim	KG	2,825.00	3,300.00	3,000.00	2,000.00	3,000.00	0.00	3,766.67	-25.00%
Preah Sihanouk										
Phsar Leu Market (Preah Sihanouk)										
Cereals										
	12002 Rice (Mix)	KG	1,667.00	1,667.00	1,667.00	1,667.00	1,667.00	0.00	1,667.00	0.00%
	12003 Rice (Neang Minh)	KG	1,967.00	1,967.00	1,967.00	1,967.00	1,967.00	0.00	1,967.00	0.00%
	12004 Rice (Phka Kanhey)	KG	2,767.00	2,767.00	2,767.00	2,767.00	2,767.00	0.00	2,767.00	0.00%
	12007 Rice (IR)	KG	1,966.00	1,966.00	1,966.00	1,966.00	1,966.00	0.00	1,966.14	-0.01%

Wholesale Price

Region/Market	Commodity	Unit	Average	13-12-07	13-12-14	13-12-21	13-12-28	14-01-04	Prev_Mth	Diff
12010	Rice (Neang Khon)	KG	2,467.00	2,467.00	2,467.00	2,467.00	2,467.00	0.00	2,467.00	0.00%
Vegetable										
20001	Beet	KG	2,390.91	2,400.00	2,400.00	2,400.00	2,350.00	0.00	2,410.00	-0.79%
20002	Bitter Gourd	KG	2,463.64	2,466.67	2,466.67	2,466.67	2,450.00	0.00	2,470.00	-0.26%
20003	Cabbage	KG	2,500.00	2,500.00	2,500.00	2,500.00	2,500.00	0.00	2,500.00	0.00%
20004	Chinese Kale	KG	5,930.00	5,766.67	6,000.00	6,000.00	6,000.00	0.00	6,140.00	-3.42%
20005	Cucumber	KG	1,679.00	1,678.00	1,678.00	1,678.00	1,683.50	0.00	1,678.00	0.06%
20007	Gourd	DZN	9,181.82	9,000.00	9,000.00	9,333.33	9,500.00	0.00	9,000.00	2.02%
20008	Lettuce	KG	6,000.00	6,000.00	6,000.00	6,000.00	6,000.00	0.00	5,600.00	7.14%
20010	Tomatoes	KG	2,500.00	2,500.00	2,500.00	2,500.00	2,500.00	0.00	2,500.00	0.00%
20013	Water Convolvulus	KG	2,109.09	2,100.00	2,100.00	2,100.00	2,150.00	0.00	2,090.00	0.91%
20014	Masta green	KG	2,500.00	2,500.00	2,500.00	2,500.00	2,500.00	0.00	2,500.00	0.00%
20016	Cauliflower	KG	8,000.00	8,000.00	8,000.00	8,000.00	8,000.00	0.00	8,000.00	0.00%
20022	SoiySum	KG	2,318.18	2,333.33	2,333.33	2,333.33	2,250.00	0.00	2,350.00	-1.35%
20028	Onion Leave	KG	7,000.00	7,000.00	7,000.00	7,000.00	7,000.00	0.00	7,000.00	0.00%
20029	Green Pepper	KG	4,000.00	4,000.00	4,000.00	4,000.00	4,000.00	0.00	4,000.00	0.00%
Meat										
40006	Live Chicken	KG	18,000.00	18,000.00	18,000.00	18,000.00	18,000.00	0.00	18,000.00	0.00%
40007	Live Duck(Kab)	KG	14,000.00	14,000.00	14,000.00	14,000.00	14,000.00	0.00	14,000.00	0.00%
Fruit										
60001	Banana	HND	2,000.00	2,000.00	2,000.00	2,000.00	2,000.00	0.00	2,000.00	0.00%
Other Crops										
70001	Sugar Cane	BUN	21,000.00	21,000.00	21,000.00	21,000.00	21,000.00	0.00	21,000.00	0.00%
Tomnop Rolok Harbour (Preah Sihanouk)										
Fish										
33001	Crab (Ses)	KG	25,000.00	25,000.00	25,000.00	25,000.00	25,000.00	0.00	25,000.00	0.00%
33002	Prawn (No.1)	KG	45,000.00	45,000.00	45,000.00	45,000.00	45,000.00	0.00	45,000.00	0.00%
33003	Prawn (No.2)	KG	30,000.00	30,000.00	30,000.00	30,000.00	30,000.00	0.00	30,000.00	0.00%
33004	prawn (No.3)	KG	20,000.00	20,000.00	20,000.00	20,000.00	20,000.00	0.00	20,000.00	0.00%
Slaughter house(Preah Sihanouk)										
Meat										
40005	Carcass	KG	14,000.00	14,000.00	14,000.00	14,000.00	14,000.00	0.00	14,000.00	0.00%
Preah Vihea										
Kampong Pranak Market (Preah Vihear)										
Vegetable										
20001	Beet	KG	3,000.00	3,000.00	0.00	0.00	0.00	0.00	2,515.00	19.28%
20003	Cabbage	KG	3,000.00	3,000.00	0.00	0.00	0.00	0.00	2,500.00	20.00%
20004	Chinese Kale	KG	7,500.00	7,500.00	0.00	0.00	0.00	0.00	7,400.00	1.35%
20005	Cucumber	KG	1,900.00	1,900.00	0.00	0.00	0.00	0.00	1,600.00	18.75%
20007	Gourd	DZN	14,000.00	14,000.00	0.00	0.00	0.00	0.00	12,000.00	16.67%
20008	Lettuce	KG	7,500.00	7,500.00	0.00	0.00	0.00	0.00	5,000.00	50.00%
20010	Tomatoes	KG	3,200.00	3,200.00	0.00	0.00	0.00	0.00	2,550.00	25.49%
20011	Long Bean	KG	4,100.00	4,100.00	0.00	0.00	0.00	0.00	2,350.00	74.47%
20013	Water Convolvulus	KG	2,000.00	2,000.00	0.00	0.00	0.00	0.00	2,250.00	-11.11%
20014	Masta green	KG	3,000.00	3,000.00	0.00	0.00	0.00	0.00	2,550.00	17.65%
20016	Cauliflower	KG	7,700.00	7,700.00	0.00	0.00	0.00	0.00	7,900.00	-2.53%
20022	SoiySum	KG	2,500.00	2,500.00	0.00	0.00	0.00	0.00	2,600.00	-3.85%
Fruit										
60001	Banana	HND	1,400.00	1,400.00	0.00	0.00	0.00	0.00	1,250.00	12.00%

Wholesale Price

Region/Market	Commodity	Unit	Average	13-12-07	13-12-14	13-12-21	13-12-28	14-01-04	Prev_Mth	Diff
Prey Veng										
Rice Mill Nak Loeung (Prey Veng)										
Cereals										
	11002 Paddy (Mix)	KG	1,146.67	1,080.00	0.00	1,180.00	1,180.00	0.00	1,173.75	-2.31%
	11003 Paddy (Banla Phdao)	KG	1,157.50	1,080.00	1,190.00	1,180.00	1,180.00	0.00	1,173.75	-1.38%
	11004 Paddy (IR)	KG	886.67	880.00	0.00	890.00	890.00	0.00	898.75	-1.34%
	12002 Rice (Mix)	KG	1,723.33	1,730.00	0.00	1,720.00	1,720.00	0.00	1,757.50	-1.94%
	12006 Rice (Banla Phdao)	KG	1,590.00	1,730.00	1,190.00	1,720.00	1,720.00	0.00	1,757.50	-9.53%
	12007 Rice (IR)	KG	1,623.33	1,630.00	0.00	1,620.00	1,620.00	0.00	1,635.00	-0.71%
Nak Loeung Market (Prey Veng)										
Vegetable										
	20001 Beet	KG	1,863.40	2,033.33	1,900.00	1,755.67	1,767.00	1,700.00	2,054.55	-9.30%
	20003 Cabbage	KG	2,019.90	2,300.00	1,966.50	1,877.67	1,933.00	1,800.00	2,239.36	-9.80%
	20004 Chinese Kale	KG	3,603.30	4,666.67	3,750.00	2,944.33	3,000.00	2,700.00	4,436.36	-18.78%
	20005 Cucumber	KG	1,363.30	2,100.00	1,400.00	944.33	1,000.00	700.00	2,006.09	-32.04%
	20008 Lettuce	KG	3,303.30	4,633.33	3,666.50	2,333.33	3,000.00	1,800.00	4,400.00	-24.93%
	20010 Tomatoes	KG	1,930.00	2,300.00	1,850.00	1,766.67	1,800.00	1,600.00	2,315.18	-16.64%
	20013 Water Convolvulus	KG	2,140.00	2,200.00	2,150.00	2,133.33	2,100.00	2,000.00	2,118.18	1.03%
	20014 Masta green	KG	2,166.80	2,100.00	3,333.50	1,744.67	1,767.00	1,700.00	2,154.55	0.57%
	20016 Cauliflower	KG	5,125.89	7,166.67	4,500.00	4,111.00	4,000.00	3,800.00	6,860.00	-25.28%
	20022 SoiySum	KG	1,473.40	2,200.00	1,500.00	1,022.33	1,267.00	800.00	2,181.82	-32.47%
Fruit										
	60004 Pineapple	DZN	15,420.00	15,500.00	15,350.00	15,433.33	15,400.00	15,300.00	15,481.82	-0.40%
Cereal Collecting Shop Nak Loeung (Prey Veng)										
Cereals										
	14003 Ground Nut	KG	7,750.00	7,700.00	7,800.00	7,700.00	0.00	7,800.00	7,671.43	1.02%
	14005 Mung Bean	KG	5,083.33	5,000.00	5,150.00	5,000.00	0.00	5,200.00	4,971.43	2.25%
	14006 Sesame (White)	KG	5,566.67	5,500.00	5,650.00	5,500.00	0.00	5,600.00	5,500.00	1.21%
	14008 Soybean	KG	4,150.00	4,100.00	4,200.00	4,100.00	0.00	4,200.00	4,100.00	1.22%
	14010 Maize (Yellow)	KG	1,356.67	1,355.00	1,355.00	1,350.00	0.00	1,370.00	1,311.43	3.45%
Fertilizer Shop Nak Loeung (Prey Veng)										
Fertilizer/Pesticide										
	51001 15.15.15 (Thai)	SAK	148,400.00	148,000.00	0.00	148,700.00	148,500.00	0.00	148,650.00	-0.17%
	51005 D.A.P(USA)	SAK	146,066.67	146,000.00	0.00	146,200.00	146,000.00	0.00	146,524.75	-0.31%
	51006 Urea	SAK	114,250.00	114,000.00	0.00	114,500.00	0.00	0.00	114,000.00	0.22%
Pursat										
Por Sat Cereal Collecting Shop										
Cereals										
	14003 Ground Nut	KG	6,844.67	7,267.00	6,500.00	6,767.00	0.00	0.00	6,666.67	2.67%
	14005 Mung Bean	KG	4,888.67	5,000.00	4,666.00	5,000.00	0.00	0.00	4,978.00	-1.79%
	14008 Soybean	KG	2,444.33	2,400.00	2,466.00	2,467.00	0.00	0.00	2,589.00	-5.59%
Por Sat Market										
Vegetable										
	20001 Beet	KG	1,918.44	2,133.00	1,988.67	1,950.00	1,755.67	0.00	1,800.00	6.58%
	20002 Bitter Gourd	KG	2,414.78	2,500.00	2,466.67	2,300.00	2,411.00	0.00	2,327.83	3.74%
	20003 Cabbage	KG	1,996.22	2,167.00	2,110.67	1,900.00	1,889.00	0.00	1,833.33	8.88%
	20004 Chinese Kale	KG	4,718.56	5,767.00	5,099.67	4,467.00	4,155.67	0.00	5,433.50	-13.16%
	20005 Cucumber	KG	1,400.00	1,500.00	1,533.33	1,350.00	1,266.67	0.00	1,466.67	-4.55%
	20008 Lettuce	KG	5,748.00	5,867.00	6,177.33	5,633.50	5,355.33	0.00	6,244.50	-7.95%
	20010 Tomatoes	KG	2,281.33	2,400.00	2,322.00	2,166.50	2,277.67	0.00	2,216.67	2.92%

Wholesale Price

Region/Market	Commodity	Unit	Average	13-12-07	13-12-14	13-12-21	13-12-28	14-01-04	Prev_Mth	Diff
20011	Long Bean	KG	2,066.56	1,600.00	1,777.67	1,966.50	2,577.67	0.00	1,605.50	28.72%
20013	Water Convolvulus	KG	1,959.22	1,900.00	1,944.33	2,000.00	1,966.67	0.00	1,872.33	4.64%
20014	Masta green	KG	2,077.89	2,167.00	2,266.67	2,200.00	1,778.00	0.00	2,180.00	-4.68%
20016	Cauliflower	KG	5,618.44	7,367.00	6,688.67	4,633.50	4,622.00	0.00	8,316.67	-32.44%
20022	SoiySum	KG	2,037.00	2,333.00	2,210.67	2,167.00	1,678.00	0.00	2,166.67	-5.98%
20026	pok Joy	KG	2,818.44	3,000.00	3,177.67	2,916.50	2,333.33	0.00	3,316.67	-15.02%
Au Sdov Rice Mill										
Cereals										
11002	Paddy (Mix)	KG	806.50	877.00	772.00	797.00	780.00	0.00	865.67	-6.84%
11013	Paddy (Phkar Romdoul)	KG	1,155.75	1,193.00	1,140.00	1,150.00	1,140.00	0.00	1,197.67	-3.50%
11015	Paddy(Phkar Mlis)	KG	1,090.00	1,107.00	1,080.00	1,090.00	1,083.00	0.00	1,201.00	-9.24%
12002	Rice (Mix)	KG	1,546.50	1,573.00	1,566.00	1,557.00	1,490.00	0.00	1,613.33	-4.14%
12017	Rice(Phka Romdoul)	KG	2,477.25	2,473.00	2,473.00	2,490.00	2,473.00	0.00	2,401.00	3.18%
12019	Rice(Phka Mlis)	KG	2,420.75	2,427.00	2,416.00	2,423.00	2,417.00	0.00	2,528.00	-4.24%
Fertilizer Shop										
Fertilizer/Pesticide										
51001	15.15.15 (Thai)	SAK	120,000.00	120,000.00	0.00	0.00	0.00	0.00	128,250.33	-6.43%
51002	16.20.0(Thai)	SAK	110,375.00	110,500.00	110,500.00	111,167.00	109,333.00	0.00	132,416.67	-16.65%
51003	18.46.0(USA)	SAK	114,125.00	112,000.00	120,500.00	112,333.00	111,667.00	0.00	127,742.89	-10.66%
51006	Urea	SAK	99,669.00	99,500.00	99,843.00	99,833.00	99,500.00	0.00	109,238.00	-8.76%
Slaughter House										
Meat										
40005	Carcass	KG	12,533.20	0.00	12,333.00	12,500.00	12,750.00	0.00	12,944.33	-3.18%
40006	Live Chicken	KG	16,633.40	0.00	16,250.00	16,500.00	17,083.50	0.00	19,000.00	-12.46%
40007	Live Duck(Kab)	KG	12,400.00	0.00	12,416.50	11,500.00	12,833.50	0.00	13,152.81	-5.72%
40008	Live Pig	KG	8,573.20	0.00	8,599.50	8,500.00	8,583.50	0.00	8,837.45	-2.99%
Fish Collecting Center										
Fish										
31010	Live Fish (Chhdor)	KG	16,233.20	0.00	15,833.00	16,000.00	16,750.00	0.00	16,111.33	0.76%
31012	Live Fish (Mud)	KG	13,066.40	0.00	13,249.50	12,833.00	13,000.00	0.00	13,619.14	-4.06%
Ratanakiry										
Banlung Market										
Vegetable										
20001	Beet	KG	2,392.86	2,000.00	2,650.00	2,500.00	2,250.00	2,600.00	2,500.00	-4.29%
20002	Bitter Gourd	KG	2,500.00	0.00	1,400.00	2,750.00	2,800.00	2,800.00	3,000.00	-16.67%
20003	Cabbage	KG	2,428.57	2,500.00	2,500.00	2,500.00	2,250.00	2,500.00	2,750.00	-11.69%
20004	Chinese Kale	KG	7,142.86	5,000.00	8,000.00	8,000.00	6,500.00	8,000.00	8,500.00	-15.97%
20005	Cucumber	KG	2,271.43	1,600.00	2,500.00	2,500.00	2,150.00	2,500.00	2,500.00	-9.14%
20007	Gourd	DZN	15,100.00	0.00	15,000.00	15,000.00	15,500.00	15,000.00	19,500.00	-22.56%
20008	Lettuce	KG	5,942.86	6,000.00	6,000.00	6,000.00	5,800.00	6,000.00	7,000.00	-15.10%
20010	Tomatoes	KG	2,500.00	2,500.00	2,500.00	2,500.00	2,500.00	2,500.00	2,500.00	0.00%
20011	Long Bean	KG	2,571.43	2,500.00	2,500.00	2,500.00	2,750.00	2,500.00	2,500.00	2.86%
20013	Water Convolvulus	KG	2,500.00	0.00	2,500.00	2,500.00	2,500.00	2,500.00	3,000.00	-16.67%
20014	Masta green	KG	3,642.86	3,000.00	3,500.00	3,500.00	4,250.00	3,500.00	4,900.00	-25.66%
20016	Cauliflower	KG	9,000.00	0.00	9,000.00	9,000.00	9,000.00	9,000.00	9,500.00	-5.26%
20022	SoiySum	KG	2,500.00	0.00	2,500.00	2,500.00	2,500.00	2,500.00	3,400.00	-26.47%
Slaughter House										
Meat										
40006	Live Chicken	KG	20,033.33	20,000.00	20,000.00	20,200.00	20,000.00	20,000.00	20,000.00	0.17%
40007	Live Duck(Kab)	KG	16,000.00	16,000.00	16,000.00	17,000.00	15,000.00	16,000.00	16,000.00	0.00%
40008	Live Pig	KG	9,766.67	9,400.00	10,000.00	10,000.00	9,800.00	9,550.00	9,550.00	2.27%

Wholesale Price

Region/Market	Commodity	Unit	Average	13-12-07	13-12-14	13-12-21	13-12-28	14-01-04	Prev_Mth	Diff
Fish Collecting Center										
Fish										
	31013 Micronema (No.1)	KG	22,000.00	0.00	22,000.00	22,000.00	22,000.00	22,000.00	27,074.11	-18.74%
	31020 khhaik Fish	KG	10,000.00	0.00	10,000.00	10,000.00	10,000.00	10,000.00	17,266.70	-42.09%
	31021 Krabei Fish	KG	15,000.00	0.00	15,000.00	15,000.00	15,000.00	15,000.00	15,566.60	-3.64%
	32001 Dry Fish (Chhdor)	KG	39,920.00	0.00	40,000.00	40,000.00	39,600.00	40,000.00	33,300.00	19.88%
	32008 Dried Fish (Mud)	KG	36,000.00	0.00	36,000.00	36,000.00	36,000.00	36,000.00	35,500.00	1.41%
Siem Reap										
Fertilizer Shop at Leu Market (SRP)										
Fertilizer/Pesticide										
	51001 15.15.15 (Thai)	SAK	133,000.00	133,000.00	0.00	0.00	133,000.00	0.00	135,333.33	-1.72%
	51002 16.20.0(Thai)	SAK	121,000.00	121,000.00	0.00	0.00	121,000.00	0.00	123,333.33	-1.89%
	51003 18.46.0(USA)	SAK	93,000.00	93,000.00	0.00	0.00	93,000.00	0.00	106,000.00	-12.26%
Rice Mill Heu Sen (Siem Reap)										
Cereals										
	11002 Paddy (Mix)	KG	850.00	850.00	0.00	0.00	850.00	0.00	873.33	-2.67%
	11011 Paddy (Somaly)	KG	1,200.00	1,200.00	0.00	0.00	1,200.00	0.00	1,266.67	-5.26%
	11013 Paddy (Phkar Romdoul)	KG	1,300.00	1,300.00	0.00	0.00	1,300.00	0.00	1,333.33	-2.50%
	11014 Paddy(Sen pidor)	KG	1,000.00	1,000.00	0.00	0.00	1,000.00	0.00	966.67	3.45%
	11015 Paddy(Phkar Mlis)	KG	1,300.00	1,300.00	0.00	0.00	1,300.00	0.00	1,300.00	0.00%
	12002 Rice (Mix)	KG	1,355.00	1,380.00	0.00	0.00	1,330.00	0.00	1,386.67	-2.28%
	12017 Rice(Phka Romdoul)	KG	2,100.00	2,100.00	0.00	0.00	2,100.00	0.00	2,200.00	-4.55%
	12018 Rice(Sen pidor)	KG	1,600.00	1,600.00	0.00	0.00	1,600.00	0.00	1,600.00	0.00%
	12019 Rice(Phka Mlis)	KG	2,100.00	2,100.00	0.00	0.00	2,100.00	0.00	2,100.00	0.00%
Phsar Leu Market (SRP)										
Vegetable										
	20001 Beet	KG	2,037.50	3,150.00	2,200.00	1,600.00	1,350.00	1,900.00	2,975.00	-31.51%
	20003 Cabbage	KG	2,112.50	2,250.00	2,200.00	2,100.00	2,000.00	2,000.00	2,550.00	-17.16%
	20004 Chinese Kale	KG	5,100.00	6,750.00	5,800.00	4,650.00	4,250.00	3,700.00	8,600.00	-40.70%
	20005 Cucumber	KG	1,787.50	2,000.00	1,200.00	1,350.00	2,250.00	1,900.00	2,387.50	-25.13%
	20010 Tomatoes	KG	2,750.00	2,900.00	2,700.00	2,650.00	2,700.00	2,800.00	2,962.50	-7.17%
	20011 Long Bean	KG	3,862.50	4,000.00	3,600.00	3,000.00	3,650.00	6,000.00	3,437.50	12.36%
	20013 Water Convulvulus	KG	2,100.00	1,400.00	2,000.00	1,750.00	2,750.00	3,000.00	1,587.50	32.28%
	20014 Masta green	KG	2,087.50	2,150.00	2,000.00	2,100.00	1,900.00	2,400.00	3,575.00	-41.61%
	20016 Cauliflower	KG	4,500.00	6,500.00	5,000.00	4,150.00	3,050.00	3,600.00	8,325.00	-45.95%
	20022 SoiySum	KG	1,714.29	2,050.00	1,400.00	1,450.00	1,800.00	1,800.00	3,062.50	-44.02%
Meat										
	40006 Live Chicken	KG	17,062.50	17,250.00	17,000.00	17,000.00	17,000.00	17,000.00	16,187.50	5.41%
	40007 Live Duck(Kab)	KG	10,375.00	10,500.00	10,000.00	10,500.00	10,000.00	11,000.00	10,571.43	-1.86%
Wat Por Market (SRP)										
Fish										
	32001 Dry Fish (Chhdor)	KG	35,500.00	36,000.00	0.00	0.00	35,000.00	0.00	35,666.67	-0.47%
	32002 Dry Fish (Deap)	KG	33,000.00	33,000.00	0.00	0.00	33,000.00	0.00	34,333.33	-3.88%
Chong Khneas Harbour (SRP)										
Fish										
	31003 Eel (No.1)	KG	15,000.00	15,000.00	15,000.00	15,000.00	15,000.00	0.00	15,000.00	0.00%
	31004 Featherback (No.1)	KG	12,000.00	10,000.00	14,000.00	12,000.00	0.00	0.00	11,800.00	1.69%
	31008 Great White Shealfish(No.1)	KG	18,000.00	14,000.00	18,000.00	20,000.00	20,000.00	0.00	17,400.00	3.45%
	31010 Live Fish (Chhdor)	KG	14,500.00	12,000.00	14,000.00	16,000.00	16,000.00	0.00	13,900.00	4.32%
	31011 Live Fish (Deap)	KG	10,666.67	9,000.00	13,000.00	10,000.00	0.00	0.00	12,200.00	-12.57%
	31012 Live Fish (Mud)	KG	8,666.67	0.00	9,000.00	7,000.00	10,000.00	0.00	9,125.00	-5.02%
	31013 Micronema (No.1)	KG	29,750.00	30,000.00	33,000.00	28,000.00	28,000.00	0.00	31,800.00	-6.45%

Wholesale Price

Region/Market	Commodity	Unit	Average	13-12-07	13-12-14	13-12-21	13-12-28	14-01-04	Prev_Mth	Diff
	31014 Snake Skin Fish (No.1)	KG	5,000.00	0.00	0.00	5,000.00	5,000.00	0.00	6,000.00	-16.67%
	32003 Small Scale Croker (No.1)	KG	26,000.00	0.00	0.00	26,000.00	26,000.00	0.00	28,666.67	-9.30%
Stung Treng										
Slaughter House										
Meat										
	40006 Live Chicken	KG	20,000.00	20,000.00	20,000.00	0.00	0.00	0.00	19,000.00	5.26%
	40008 Live Pig	KG	9,000.00	9,000.00	9,000.00	0.00	0.00	0.00	8,837.45	1.84%
Stung Treng market										
Vegetable										
	20001 Beet	KG	4,933.33	4,900.00	5,000.00	0.00	0.00	0.00	3,908.38	26.22%
	20002 Bitter Gourd	KG	3,966.67	3,950.00	4,000.00	0.00	0.00	0.00	2,754.25	44.02%
	20003 Cabbage	KG	2,800.00	2,800.00	2,800.00	0.00	0.00	0.00	2,800.00	0.00%
	20004 Chinese Kale	KG	8,000.00	8,000.00	8,000.00	0.00	0.00	0.00	6,954.13	15.04%
	20005 Cucumber	KG	2,500.00	2,500.00	2,500.00	0.00	0.00	0.00	1,812.38	37.94%
	20007 Gourd	DZN	12,000.00	12,000.00	12,000.00	0.00	0.00	0.00	12,458.38	-3.68%
	20008 Lettuce	KG	5,000.00	5,000.00	5,000.00	0.00	0.00	0.00	4,125.00	21.21%
	20010 Tomatoes	KG	3,500.00	3,500.00	3,500.00	0.00	0.00	0.00	3,162.50	10.67%
	20011 Long Bean	KG	2,500.00	2,500.00	2,500.00	0.00	0.00	0.00	2,283.25	9.49%
	20013 Water Convolvulus	KG	2,500.00	2,500.00	2,500.00	0.00	0.00	0.00	2,433.38	2.74%
	20014 Masta green	KG	3,500.00	3,500.00	3,500.00	0.00	0.00	0.00	3,000.00	16.67%
	20016 Cauliflower	KG	9,000.00	9,000.00	9,000.00	0.00	0.00	0.00	8,200.00	9.76%
	20022 SoiySum	KG	3,533.33	3,550.00	3,500.00	0.00	0.00	0.00	3,000.00	17.78%
Fruit										
	60001 Banana	HND	1,833.33	1,750.00	2,000.00	0.00	0.00	0.00	1,562.50	17.33%
Fertilizer Shop										
Fertilizer/Pesticide										
	51001 15.15.15 (Thai)	SAK	140,000.00	140,000.00	0.00	0.00	0.00	0.00	128,250.33	9.16%
	51003 18.46.0(USA)	SAK	145,000.00	145,000.00	0.00	0.00	0.00	0.00	127,742.89	13.51%
	51006 Urea	SAK	110,000.00	110,000.00	0.00	0.00	0.00	0.00	109,238.00	0.70%
Fish Collecting Center										
Fish										
	31013 Micronema (No.1)	KG	35,000.00	32,500.00	40,000.00	0.00	0.00	0.00	27,074.11	29.27%
	31019 Pavar Fish	KG	41,666.67	37,500.00	50,000.00	0.00	0.00	0.00	30,000.00	38.89%
	31020 khhaik Fish	KG	16,000.00	15,500.00	17,000.00	0.00	0.00	0.00	17,266.70	-7.34%
	31021 Krabei Fish	KG	17,666.67	17,500.00	18,000.00	0.00	0.00	0.00	15,566.60	13.49%
	32001 Dry Fish (Chhdor)	KG	30,000.00	30,000.00	30,000.00	0.00	0.00	0.00	33,300.00	-9.91%
Stung Trang Cereal Collecting Shop										
Cereals										
	14008 Soybean	KG	2,500.00	2,500.00	0.00	0.00	0.00	0.00	2,433.33	2.74%
Vegetable										
	20017 Cassava (Fresh)	KG	300.00	300.00	0.00	0.00	0.00	0.00	265.00	13.21%
	20021 Cassava(Dry)	KG	900.00	900.00	0.00	0.00	0.00	0.00	950.00	-5.26%
Steng Treng Rice mill										
Cereals										
	11002 Paddy (Mix)	KG	900.00	900.00	0.00	0.00	0.00	0.00	1,000.00	-10.00%
	11013 Paddy (Phkar Romdoul)	KG	1,100.00	1,100.00	0.00	0.00	0.00	0.00	1,100.00	0.00%
	11014 Paddy(Sen pidor)	KG	1,100.00	1,100.00	0.00	0.00	0.00	0.00	1,100.00	0.00%
	11015 Paddy(Phkar Mlis)	KG	1,200.00	1,200.00	0.00	0.00	0.00	0.00	1,150.00	4.35%
	12002 Rice (Mix)	KG	1,600.00	1,600.00	0.00	0.00	0.00	0.00	1,612.50	-0.78%
	12017 Rice(Phka Romdoul)	KG	2,500.00	2,500.00	0.00	0.00	0.00	0.00	2,500.00	0.00%
	12018 Rice(Sen pidor)	KG	2,600.00	2,600.00	0.00	0.00	0.00	0.00	2,625.00	-0.95%
	12019 Rice(Phka Mlis)	KG	2,700.00	2,700.00	0.00	0.00	0.00	0.00	2,725.00	-0.92%

Wholesale Price

Region/Market	Commodity	Unit	Average	13-12-07	13-12-14	13-12-21	13-12-28	14-01-04	Prev_Mth	Diff
Svay Rieng										
Slaughter House(Svay Rieng)										
Meat										
	40005 Carcass	KG	14,500.00	15,000.00	14,000.00	0.00	0.00	0.00	15,000.00	-3.33%
	40008 Live Pig	KG	8,000.00	8,000.00	8,000.00	0.00	0.00	0.00	8,000.00	0.00%
Veal Yon market(Svay Rieng)										
Cereals										
	14003 Ground Nut	KG	8,000.00	8,000.00	8,000.00	0.00	0.00	0.00	8,066.67	-0.83%
	14005 Mung Bean	KG	7,800.00	7,800.00	7,800.00	0.00	0.00	0.00	7,800.00	0.00%
Vegetable										
	20001 Beet	KG	2,250.00	2,000.00	2,500.00	0.00	0.00	0.00	2,000.00	12.50%
	20003 Cabbage	KG	1,900.00	1,800.00	2,000.00	0.00	0.00	0.00	1,800.00	5.56%
	20004 Chinese Kale	KG	5,250.00	5,000.00	5,500.00	0.00	0.00	0.00	5,000.00	5.00%
	20005 Cucumber	KG	1,450.00	1,500.00	1,400.00	0.00	0.00	0.00	1,500.00	-3.33%
	20008 Lettuce	KG	2,750.00	3,500.00	2,000.00	0.00	0.00	0.00	3,500.00	-21.43%
	20010 Tomatoes	KG	1,850.00	2,000.00	1,700.00	0.00	0.00	0.00	2,000.00	-7.50%
	20011 Long Bean	KG	2,100.00	2,400.00	1,800.00	0.00	0.00	0.00	2,500.00	-16.00%
	20013 Water Convolvulus	KG	2,000.00	2,000.00	2,000.00	0.00	0.00	0.00	2,000.00	0.00%
	20014 Masta green	KG	1,500.00	1,500.00	1,500.00	0.00	0.00	0.00	1,500.00	0.00%
	20016 Cauliflower	KG	5,250.00	5,500.00	5,000.00	0.00	0.00	0.00	5,500.00	-4.55%
	20017 Cassava (Fresh)	KG	285.00	320.00	250.00	0.00	0.00	0.00	350.00	-18.57%
	20021 Cassava(Dry)	KG	831.50	833.00	830.00	0.00	0.00	0.00	816.67	1.82%
	20022 SoiySum	KG	1,750.00	1,500.00	2,000.00	0.00	0.00	0.00	1,500.00	16.67%
Fish										
	31003 Eel (No.1)	KG	10,500.00	10,000.00	11,000.00	0.00	0.00	0.00	10,000.00	5.00%
	31012 Live Fish (Mud)	KG	11,000.00	11,000.00	11,000.00	0.00	0.00	0.00	11,000.00	0.00%
	31017 Cath Fish	KG	8,500.00	7,500.00	9,500.00	0.00	0.00	0.00	7,500.00	13.33%
Meat										
	40006 Live Chicken	KG	15,500.00	16,000.00	15,000.00	0.00	0.00	0.00	16,166.67	-4.12%
	40007 Live Duck(Kab)	KG	9,500.00	9,500.00	9,500.00	0.00	0.00	0.00	9,533.33	-0.35%
Fruit										
	60001 Banana	HND	1,600.00	1,700.00	1,500.00	0.00	0.00	0.00	1,700.00	-5.88%
Takeo										
Slaughter house (Takeo)										
Meat										
	40005 Carcass	KG	12,400.00	0.00	12,000.00	12,000.00	13,000.00	0.00	12,000.00	3.33%
	40008 Live Pig	KG	9,113.20	0.00	8,900.00	8,916.50	9,416.50	0.00	8,788.83	3.69%
Rice Mill Donkeo (Takeo)										
	11002 Paddy (Mix)	KG	985.00	1,100.00	1,000.00	920.00	920.00	0.00	1,062.50	-7.29%
	11004 Paddy (IR)	KG	900.00	900.00	900.00	900.00	900.00	0.00	900.00	0.00%
	12002 Rice (Mix)	KG	1,622.50	1,700.00	1,650.00	1,570.00	1,570.00	0.00	1,687.50	-3.85%
	12007 Rice (IR)	KG	1,500.00	1,500.00	1,500.00	1,500.00	1,500.00	0.00	1,500.00	0.00%
Donkeo Market (Takeo)										
Vegetable										
	20001 Beet	KG	1,680.40	1,670.00	1,722.33	1,689.00	1,633.33	0.00	1,669.64	0.64%
	20002 Bitter Gourd	KG	1,825.67	0.00	1,832.33	1,866.67	1,778.00	0.00	1,790.73	1.95%
	20003 Cabbage	KG	2,163.00	2,100.00	2,132.33	2,122.00	2,255.67	0.00	2,057.55	5.13%
	20004 Chinese Kale	KG	4,049.50	4,130.00	4,222.00	4,011.00	3,888.67	0.00	4,263.55	-5.02%
	20005 Cucumber	KG	1,823.20	1,700.00	1,877.67	1,811.00	1,822.00	0.00	1,621.18	12.46%
	20007 Gourd	DZN	16,511.22	0.00	16,655.67	16,744.67	16,133.33	0.00	14,590.82	13.16%
	20008 Lettuce	KG	4,085.00	0.00	4,488.67	3,922.00	3,844.33	0.00	4,387.82	-6.90%
	20010 Tomatoes	KG	2,176.40	2,000.00	2,199.00	2,211.00	2,178.00	0.00	2,205.91	-1.34%

Wholesale Price

Region/Market	Commodity	Unit	Average	13-12-07	13-12-14	13-12-21	13-12-28	14-01-04	Prev_Mth	Diff
	20011 Long Bean	KG	1,904.13	0.00	1,966.67	1,900.00	1,844.33	0.00	1,990.82	-4.35%
	20014 Masta green	KG	2,111.11	0.00	2,266.67	2,222.33	1,844.33	0.00	2,200.10	-4.04%
	20015 Petsai	KG	2,922.22	0.00	3,277.67	3,233.33	2,255.67	0.00	3,078.73	-5.08%
	20016 Cauliflower	KG	7,179.25	0.00	7,733.33	7,078.00	6,500.00	0.00	8,478.82	-15.33%
	20022 SoiySum	KG	2,031.11	0.00	2,143.33	2,089.00	1,861.00	0.00	2,027.18	0.19%
Collecting Shop at Donkeo Harbour (Takeo)										
Fruit										
	60003 Orange	DZN	12,666.67	12,600.00	12,750.00	12,700.00	12,600.00	0.00	12,504.71	1.30%
	60004 Pineapple	DZN	21,083.33	21,500.00	21,850.00	21,600.00	19,850.00	0.00	21,128.57	-0.21%
Collecting Shop Donkeo (Takeo)										
Meat										
	40006 Live Chicken	KG	19,409.00	18,830.00	19,300.00	19,600.00	19,616.50	0.00	18,923.86	2.56%
	40007 Live Duck(Kab)	KG	10,924.00	10,000.00	11,983.50	10,583.50	10,667.00	0.00	9,942.86	9.87%
Fertilizer Shop Donkeo(Takeo)										
Fertilizer/Pesticide										
	51001 15.15.15 (Thai)	SAK	140,000.00	140,000.00	140,000.00	140,000.00	140,000.00	0.00	140,000.00	0.00%
	51005 D.A.P(USA)	SAK	115,000.00	0.00	115,000.00	115,000.00	115,000.00	0.00	115,000.00	0.00%
	51006 Urea	SAK	115,000.00	0.00	115,000.00	115,000.00	115,000.00	0.00	115,000.00	0.00%

ឧបសម្ព័ន្ធទី២:

**គម្ពីរធម្មបទដ្ឋកថាសិក្ខាប្បទេសប្រចាំខែនិមួយៗ ចាប់ពីខែមករា
ដល់ខែមិថុនា ឆ្នាំ២០១៣**

ឧបសម្ព័ន្ធទី២:

តម្លៃបច្ចុប្បន្នផលិតផលកសិកម្មទូទាំងប្រទេសប្រចាំខែនីមួយៗ ចាប់ពីខែ មករា ដល់ខែ មិថុនា ឆ្នាំ២០១៣

Monthly national average prices (Riel/standard unit)

Wholesale Price

Commodity	Standard	2013-01	2013-02	2013-03	2013-04	2013-05	2013-06	
<u>Cereals</u>								
11001	Paddy (Kang Soy)	KG	1,292.00	1,400.00	1,457.50	1,490.00	1,500.00	1,487.50
11002	Paddy (Mix)	KG	904.02	908.96	915.77	911.72	971.79	999.11
11003	Paddy (Banla Phdao)	KG	864.00	935.00	992.50	1,070.00	1,110.00	1,127.50
11004	Paddy (IR)	KG	850.14	850.89	877.43	885.71	927.56	906.67
11005	Paddy (Phka Kanhey)	KG	1,205.56	1,284.56	1,248.25	1,280.29	1,340.64	1,381.43
11006	Paddy (Kngok Pong)	KG	1,100.00	1,100.00	1,100.00	1,100.00	1,100.00	1,100.00
11007	Paddy (Kra Horm)	KG	1,500.00				1,500.00	
11008	Paddy (Neang Khon)	KG		962.00	988.50	990.00	1,012.00	950.00
11009	Paddy (Neang Minh)	KG	1,065.00	1,049.57	1,051.75	1,071.50	1,073.62	1,092.50
11010	Paddy (Srov Sar)	KG	956.00	1,000.00	1,000.00	1,000.00	1,077.50	1,150.00
11011	Paddy (Somaly)	KG		1,462.50	1,380.75	1,386.00	1,417.50	1,224.00
11012	Paddy(Kra Sinteap)	KG			950.00		950.00	950.00
11013	Paddy (Phkar Romdoul)	KG	1,264.43	1,285.91	1,333.96	1,261.43	1,353.16	1,393.33
11014	Paddy(Sen pidor)	KG	1,006.60	978.57	955.56	1,000.00	1,070.00	1,083.33
11015	Paddy(Phkar Mlis)	KG	1,206.15	1,203.81	1,293.53	1,244.77	1,347.00	1,370.63
11017	Paddy(Thnoth)	KG	1,300.00				1,200.00	
12001	Rice (Kang Soy)	KG	2,369.05	2,750.00	2,812.50	2,737.50	2,800.00	2,725.00
12002	Rice (Mix)	KG	1,743.01	1,734.16	1,767.20	1,742.23	1,782.97	1,794.13
12003	Rice (Neang Minh)	KG	2,170.56	2,013.02	2,014.00	2,017.57	2,013.51	1,980.75
12004	Rice (Phka Kanhey)	KG	2,569.92	2,472.37	2,505.98	2,456.97	2,485.16	2,449.31
12005	Rice (Somaly)	KG	3,438.89	2,860.74	2,751.43	2,788.10	2,694.62	2,761.76
12006	Rice (Banla Phadao)	KG	1,830.00	1,800.00	1,750.00	1,750.00	1,716.67	1,742.50
12007	Rice (IR)	KG	1,775.87	1,742.32	1,860.58	1,838.50	1,817.04	1,862.20
12008	Rice (Kngok Pong)	KG	1,800.00	1,800.00	1,800.00	1,800.00	1,800.00	1,800.00
12009	Rice (Kra Horm)	KG	1,950.00				1,950.00	
12010	Rice (Neang Khon)	KG	2,471.43	2,389.04	2,369.82	2,407.44	2,462.00	2,393.60
12011	Rice (Srov Sar)	KG	2,000.00	1,900.00	1,800.00	1,900.00	1,975.00	2,000.00
12012	Glutinous Rice (White)	KG				4,300.00		
12013	Glutinous Rice (Black)	KG				6,500.00		
12015	Rice(Kon Srov)	KG				2,550.00		
12016	Rice(Kra Sinteap)	KG			1,700.00		1,700.00	1,750.00
12017	Rice(Phka Romdoul)	KG	2,457.28	2,536.03	2,637.78	2,603.65	2,724.67	2,692.04
12018	Rice(Sen pidor)	KG	2,775.00	2,885.71	3,000.00	2,606.80	2,368.18	2,477.78
12019	Rice(Phka Mlis)	KG	2,614.73	2,630.58	2,702.17	2,697.39	2,736.98	2,707.06
12020	Rice(Sambok Angkrang)	KG	2,100.00					
12022	Rice(Thnoth)	KG	3,200.00				3,200.00	
12023	Rice(Phka Sla)	KG	1,900.00				1,900.00	
13001	Rice 4-5%(USA-California)	TON	603.00	616.25	635.00	634.00	630.00	617.50
13003	Rice 15% (USA-California)	TON	582.00	595.00	610.00	609.00	605.00	

Wholesale Price

Commodity	Standard	2013-01	2013-02	2013-03	2013-04	2013-05	2013-06	
13004	Rice 4-5% (Uruguay)	TON	610.00	610.00	617.50	625.00	625.00	627.50
13007	Rice 4-5% (Argentina)	TON	610.00	610.00	617.50	625.00	625.00	627.50
13010	Rice 100% (Thai)	TON			545.00	545.00	540.00	507.50
13011	Rice 5% (Thai)	TON	560.00	558.75	545.00	545.00		
13014	Rice 25% (Thai)	TON	537.00	538.75	530.00	530.00	515.00	482.50
13016	Rice 5% (Viet Nam)	TON	403.00	405.00	395.00	386.00	380.00	378.75
13019	Rice 25% (Viet Nam)	TON	371.00	367.50	407.50	376.00	360.00	381.25
13020	Rice 5% (India)	TON	431.00	445.00	445.00	442.50	448.75	445.00
13023	Rice 25% (India)	TON	385.00	392.50	410.00	397.00	397.50	423.75
13024	Rice 5% (Pakistan)	TON	417.00	430.00	432.50	427.50	433.75	460.00
13027	Rice 25% (Pakistan)	TON	361.00	370.00	377.50	371.00	380.00	425.00
14001	Black Pepper No. 1	KG	33,500.00	30,000.00	29,500.00	23,866.67	22,733.33	33,500.00
14002	Cashew Nut	KG	4,888.89	10,321.43	4,244.00	4,037.50	3,918.75	3,888.89
14003	Ground Nut	KG	7,241.33	7,823.17	7,628.15	7,382.14	7,626.49	7,668.75
14004	Lotus Nut	KG	4,030.77	4,200.00	4,041.67	4,428.57	5,148.72	4,284.85
14005	Mung Bean	KG	4,788.71	4,569.23	4,612.90	4,481.67	4,661.67	5,022.83
14006	Sesame (White)	KG	6,502.90	6,825.00	7,187.50	6,905.88	6,976.86	6,778.21
14007	Sesame (Black)	KG		8,750.00		8,500.00		
14008	Soybean	KG	3,086.67	3,136.76	3,478.00	3,352.78	3,510.65	3,641.38
14009	Maize (White)	KG		3,000.00	4,000.00			
14010	Maize (Yellow)	KG	1,255.94	1,248.82	1,342.27	1,331.54	1,345.49	1,303.92
14011	Cowpea	KG		8,500.00		8,500.00		
14012	Bran	KG	781.80	700.00		900.00		
14013	Cashew nut processing	KG	42,000.00	43,266.67	43,000.00	43,000.00	43,738.09	44,000.00
14014	Maize (Cob)	KG	628.00	662.92			616.67	
<u>Vegetable</u>								
20001	Beet	KG	1,798.70	2,017.79	1,825.19	1,942.10	2,288.08	2,064.17
20002	Bitter Gourd	KG	1,783.87	2,032.78	2,061.87	2,130.38	2,317.83	2,274.21
20003	Cabbage	KG	2,171.03	2,130.32	1,958.78	1,985.21	2,187.47	2,174.80
20004	Chinese Kale	KG	3,648.38	3,508.87	3,224.17	3,795.71	4,941.97	5,351.60
20005	Cucumber	KG	1,867.41	1,827.59	1,495.60	1,631.58	1,800.12	1,625.28
20006	Dried Chilli	KG	3,000.00	10,000.00	10,309.09	10,000.00	10,000.00	8,300.00
20007	Gourd	DZN	11,803.60	11,827.69	13,569.57	13,830.37	12,827.04	12,205.00
20008	Lettuce	KG	3,821.66	3,207.38	3,604.79	5,518.80	6,869.10	4,317.63
20009	Sweet Potatoe	KG	1,118.42	1,343.75	1,408.82	1,448.68	1,184.62	1,185.00
20010	Tomatoes	KG	2,157.42	2,088.74	2,000.01	2,056.95	2,125.92	2,080.83
20011	Long Bean	KG	2,488.22	2,556.44	2,341.26	2,580.21	2,500.44	2,477.14
20012	bean Sprout	KG				3,000.00		
20013	Water Convolvulus	KG	1,995.62	1,736.50	1,730.05	1,773.57	1,970.22	1,792.20
20014	Masta green	KG	1,923.94	2,015.21	2,039.41	2,088.38	2,401.56	2,114.78
20015	Petsai	KG	2,760.75	2,548.30	2,295.63	2,949.67	3,300.61	2,815.24
20016	Cauliflower	KG	5,338.85	4,765.70	4,692.94	5,238.84	5,992.28	6,268.61
20017	Cassava (Fresh)	KG	275.33	249.26	322.44	332.07	262.26	229.19
20018	Potato	KG	3,430.00	3,490.00	3,850.00	4,410.00	4,600.00	4,366.67
20019	Taro	KG	2,800.00	3,100.00	4,125.00	4,930.00		
20020	Carrot	KG	2,831.48	2,942.31	3,084.21	3,587.50	2,892.16	3,336.11
20021	Cassava(Dry)	KG	743.29	736.19	725.00	756.46	729.15	710.00
20022	SoiySum	KG	2,107.72	2,074.11	2,073.77	2,151.08	2,470.58	2,053.27
20023	Pumpkin	KG		2,500.00	2,050.00	2,166.67		
20024	Chilli (fresh)	KG	8,000.00	4,800.00	4,538.46	4,312.50	4,666.67	5,100.00
20025	Egg plant	KG	2,104.76	2,100.00	2,212.50	2,115.38	2,183.33	2,436.36

Wholesale Price

Commodity	Standard	2013-01	2013-02	2013-03	2013-04	2013-05	2013-06	
<u>Vegetable</u>								
20026	pok Joy	KG	2,272.23	2,174.71	2,094.68	2,583.67	3,112.96	2,491.06
20027	Thai Sim	KG	2,766.67	3,000.00	2,650.00	3,000.00	3,583.33	2,833.33
20028	Onion Leave	KG	7,984.85	6,257.14	5,514.71	5,672.41	7,991.67	8,215.91
20029	Green Pepper	KG	4,721.88	4,429.17	4,247.83	4,408.33	4,459.77	4,587.96
<u>Fish</u>								
31001	Bronze Featherback(No.2)	KG	10,467.50	8,875.00	8,750.00	10,000.00	11,000.00	12,500.00
31002	Butter Catfish (No.1)	KG	7,500.00	8,875.00	11,000.00	12,166.67	13,000.00	14,000.00
31003	Eel (No.1)	KG	16,454.55	16,571.43	14,916.67	15,000.00	14,384.62	14,727.27
31004	Featherback (No.1)	KG	7,350.00	7,357.14	7,750.00	9,111.11	9,166.67	9,428.57
31005	Frozen Fish (Chhdor)	KG	11,833.33	11,677.78	14,000.00	12,416.67	12,500.00	12,740.00
31006	Frozen Fish (Deap)	KG	10,933.33	10,800.00	11,550.00	11,800.00	11,800.00	11,960.00
31008	Great White Shealfish(No.1)	KG	11,500.00	17,500.00	12,000.00	14,000.00	16,333.33	18,000.00
31009	Kamong Fish	KG	3,519.23	3,055.56	2,800.00	4,500.00	3,550.00	2,500.00
31010	Live Fish (Chhdor)	KG	12,521.74	11,900.00	12,169.23	13,717.50	13,900.00	14,250.00
31011	Live Fish (Deap)	KG	11,136.36	10,682.35	10,861.54	11,921.05	12,142.86	12,925.00
31012	Live Fish (Mud)	KG	12,728.23	12,810.31	11,833.33	11,987.18	11,993.53	12,375.68
31013	Micronema (No.1)	KG	32,841.30	35,090.91	28,250.00	32,692.31	32,111.11	32,600.00
31014	Snake Skin Fish (No.1)	KG	5,416.67	5,166.67	5,500.00	5,666.67	8,333.33	6,000.00
31015	Tire traek Eel (No.1)	KG	15,000.00	15,000.00	15,000.00	15,000.00	15,000.00	16,500.00
31017	Cath Fish	KG	12,222.11	13,383.31	10,540.33	10,845.45	10,122.24	11,264.29
31018	Paciiy Fish	KG	144,222.33	137,500.00		46,250.00	35,000.00	35,000.00
31019	Pavar Fish	KG	23,523.86	29,500.00		22,933.40	16,791.67	20,000.00
31020	khhaik Fish	KG	15,857.14	62,000.00		13,666.67	14,611.11	15,866.60
31021	Krabei Fish	KG	17,714.29	20,000.00		15,833.33	14,833.33	17,000.00
31022	Pra Fish	KG	5,288.89	5,183.50	5,166.83	5,500.00	5,200.00	
32001	Dry Fish (Chhdor)	KG	31,990.94	34,340.00	34,917.65	35,807.84	35,722.22	36,329.41
32002	Dry Fish (Deap)	KG	26,411.11	27,060.61	27,333.33	30,708.33	30,291.67	30,208.33
32002	Dry Fish (Deap)	PCS		36,000.00				
32003	Small Scale Croker (No.1)	KG	24,643.75	21,958.33	22,464.29	20,984.62	22,283.33	23,227.27
32004	Smoked Fish (Kes)	KG	148,272.73	169,833.34	170,000.00	178,777.78	180,000.00	180,000.00
32007	Smoked Fish (Real)	PCS	27,423.08	23,435.90	18,363.64	18,722.22	15,733.33	18,200.00
32008	Dried Fish (Mud)	KG	28,219.23	30,000.00		29,333.33	44,314.81	30,000.00
33001	Crab (Ses)	KG	28,666.67	23,250.00	24,875.00	29,875.00	27,133.33	22,000.00
33002	Prawn (No.1)	KG	36,058.82	37,321.43	34,730.77	37,916.67	34,736.11	32,937.50
33003	Prawn (No.2)	KG	25,882.35	29,035.71	28,423.08	25,833.33	25,458.33	24,875.00
33004	prawn (No.3)	KG	17,529.41	21,714.29	22,307.69	18,583.33	20,166.67	20,500.00
33005	smoked Fish (chror vamol)	PCS	20,000.00	18,222.22	17,833.33	17,111.11	17,000.00	17,000.00
33006	Crab (Tmor)	KG	42,125.00	44,125.00	42,555.56	40,000.00	43,000.00	45,166.67
<u>Meat</u>								
40001	Pork Meat	KG	20,000.00	16,700.00		17,000.00		18,000.00
40002	Beef Meat	KG	28,000.00	30,000.00		38,000.00		30,000.00
40003	Chicken Meat	KG	22,222.22	19,777.78	13,142.86	15,625.00	11,125.00	12,285.71
40004	Duck Meat	KG	19,000.00	17,077.78	11,714.29	13,250.00	9,125.00	9,000.00
40005	Carcass	KG	12,269.44	12,374.19	12,288.89	12,837.93	12,266.67	12,691.30
40006	Live Chicken	KG	16,236.62	16,269.87	15,934.91	16,902.68	17,297.37	16,219.20
40007	Live Duck(Kab)	KG	9,140.77	9,757.78	9,465.22	10,291.50	10,417.63	9,660.17

Wholesale Price

Commodity	Standard	2013-01	2013-02	2013-03	2013-04	2013-05	2013-06	
Meat								
40008	Live Pig	KG	7,805.43	8,371.30	8,188.60	8,371.05	8,386.76	8,480.73
40009	Hen Eggs (Local)	E		500.00	516.67	587.50		600.00
40010	Duck Eggs	E	500.00	566.67	550.00	550.00		600.00
40013	Bacon	KG	15,666.67	13,500.00		15,000.00	15,000.00	17,333.33
40014	Pork with fat	KG	15,000.00	13,800.00		17,000.00		17,000.00
51001	15.15.15 (Thai)	SAK	133,745.10	131,825.00	130,802.74	135,925.22	135,668.92	137,397.06
51002	16.20.0(Thai)	SAK	113,606.82	115,200.00	114,940.43	115,693.94	118,332.50	117,673.81
51003	18.46.0(USA)	SAK	132,175.68	134,784.09	133,086.36	139,381.82	133,363.51	135,143.24
51004	46.00.00(Thai)	SAK	115,173.91	118,466.67	114,809.38	115,561.90	112,848.08	116,708.70
51005	D.A.P(USA)	SAK	144,000.00	141,714.29	140,000.00	146,000.00	135,571.43	142,500.00
51006	Urea	SAK	119,517.86	122,318.18	120,263.16	120,538.46	123,444.44	121,413.04
Fruit								
60001	Banana	HND	1,735.11	1,836.61	1,919.61	1,880.91	1,801.69	1,888.68
60002	Durian	KG	16,000.00			22,000.00		9,500.00
60003	Orange	DZN	8,750.00	10,116.67	9,942.86	10,008.33	11,700.00	11,966.67
60004	Pineapple	DZN	14,035.29	14,263.16	14,772.41	14,687.18	15,402.78	14,870.00
60005	Water Melon	DZN	28,630.00	31,360.00	36,685.71	37,450.00	37,691.67	27,666.67
Other Crops								
70001	Sugar Cane	BUN	14,660.87	14,904.76	15,185.00	17,178.95	18,512.50	17,286.67
70002	Sugar Cane (No.2)	BUN	7,876.92	10,192.31	12,121.43	13,140.00	13,272.73	12,640.00
70005	Coffee (Grind)	KG				23,500.00		
70006	Tea	KG				22,000.00		
Processed Products								
80001	Bean Oil	L				7,900.00		
80002	Pork Fat (Liquid)	L				7,200.00		
80003	Sugar	KG				3,550.00		
80004	Palm Sugar	KG				4,500.00		

ឧបសម្ព័ន្ធទី៣:

**គម្រោងបច្ចុប្បន្នការងារសកម្មភាពសម្រាប់ខែតុលា ចាប់ពីខែកក្កដា
ដល់ខែធ្នូ ឆ្នាំ២០១៣**

ឧបសម្ព័ន្ធទី៣:

តម្លៃមធ្យមជាតិកសិកម្មកម្ពុជាប្រទេសប្រចាំខែតម្រូវ ចាប់ពីខែ កក្កដា ដល់ខែ ធ្នូ ឆ្នាំ២០១៣

FAO-AgriMarket

Monthly national average prices (Riel/standard unit)

Wholesale Price

Commodity	Standard	2013-07	2013-08	2013-09	2013-10	2013-11	2013-12
<u>Cereals</u>							
11001	Paddy (Kang Soy)	KG			1,500.00		
11002	Paddy (Mix)	KG	1,041.34	1,077.82	1,059.63	1,016.93	988.86
11003	Paddy (Banla Phdao)	KG	1,154.00	1,160.00	1,183.33	1,200.00	1,173.75
11004	Paddy (IR)	KG	885.42	896.15	900.56	893.53	908.85
11005	Paddy (Phka Kanhey)	KG	1,382.08	1,312.00	1,397.00	1,405.00	1,374.62
11006	Paddy (Kngok Pong)	KG	1,150.00	1,150.00	1,150.00	1,137.50	1,100.00
11008	Paddy (Neang Khon)	KG	917.00	910.00	923.00		884.00
11009	Paddy (Neang Minh)	KG	1,112.96	1,006.00	1,169.60	1,230.00	1,231.00
11010	Paddy (Srov Sar)	KG	1,108.33	1,115.00	1,150.00	1,090.00	1,050.00
11011	Paddy (Somaly)	KG	1,379.89	1,330.00	1,288.50	1,400.00	1,188.00
11012	Paddy(Kra Sintep)	KG	870.00	870.00	870.00	870.00	870.00
11013	Paddy (Phkar Romdoul)	KG	1,518.87	1,564.67	1,510.63	1,532.96	1,347.62
11014	Paddy(Sen pidor)	KG	1,000.00	950.00	900.00	900.00	976.60
11015	Paddy(Phkar Mlis)	KG	1,551.08	1,590.18	1,639.50	1,503.22	1,416.65
11016	Paddy(Neang Am)	KG			1,133.33	1,422.33	1,100.00
11019	Paddy(Kra Chakchab)	KG		1,200.00			1,200.00
12001	Rice (Kang Soy)	KG				2,000.00	39,333.33
12002	Rice (Mix)	KG	1,793.08	1,783.27	1,781.01	1,742.33	1,739.86
12003	Rice (Neang Minh)	KG	2,132.19	1,952.50	2,064.82	1,951.37	2,058.71
12004	Rice (Phka Kanhey)	KG	2,611.68	2,409.03	2,603.43	2,556.04	2,589.64
12005	Rice (Somaly)	KG	3,050.00	2,912.50	3,157.14	3,280.00	3,225.00
12006	Rice (Banla Phadao)	KG	1,756.00	1,750.00	1,746.67	1,730.00	1,757.50
12007	Rice (IR)	KG	1,709.27	1,705.45	1,673.36	1,674.54	1,693.17
12008	Rice (Kngok Pong)	KG	2,100.00	2,100.00	2,100.00	2,162.50	2,150.00
12009	Rice (Kra Horm)	KG			2,880.00	1,850.00	1,850.00
12010	Rice (Neang Khon)	KG	2,386.80	2,333.50	2,428.86	2,467.00	2,508.63
12011	Rice (Srov Sar)	KG	2,000.00	1,800.00	2,000.00	2,000.00	2,000.00
12016	Rice(Kra Sintep)	KG	1,800.00	1,800.00	1,800.00	1,800.00	1,800.00
12017	Rice(Phka Romdoul)	KG	2,869.91	2,821.70	2,863.07	2,754.75	2,741.97
12018	Rice(Sen pidor)	KG	2,325.00	2,381.82	2,820.00	2,543.00	2,240.74
12019	Rice(Phka Mlis)	KG	2,961.87	2,897.29	2,851.64	2,775.97	2,895.83
12021	Rice(Neang Am)	KG			2,666.67	2,644.33	2,550.00
12023	Rice(Phka Sla)	KG		1,900.00		1,900.00	
12024	Rice(Kra Chakchab)	KG		1,900.00			
13001	Rice 4-5%(USA-California)	TON	613.33	605.00	605.00	603.75	595.00
13003	Rice 15% (USA-California)	TON				580.00	575.00
13004	Rice 4-5% (Uruguay)	TON	625.00	621.67	620.00	620.00	626.00

Wholesale Price

Commodity	Standard	2013-07	2013-08	2013-09	2013-10	2013-11	2013-12
13006	Rice 15% (Uruguay)	TON				575.00	
13007	Rice 4-5% (Argentina)	TON	625.00	621.67	620.00	620.00	630.00
13010	Rice 100% (Thai)	TON	482.50	450.00	433.33	423.75	415.00
13014	Rice 25% (Thai)	TON	460.00	425.00	408.33	398.75	370.00
13015	Rice 100% (Viet Nam)	TON	440.00				
13016	Rice 5% (Viet Nam)	TON	387.50	393.33	365.00	386.25	403.00
13018	Rice 15% (Viet Nam)	TON			340.00		416.67
13019	Rice 25% (Viet Nam)	TON	355.00	361.67	335.00	360.00	373.00
13020	Rice 5% (India)	TON	443.00	426.67	416.67	418.75	415.00
13023	Rice 25% (India)	TON	398.33	381.67	375.00	376.25	376.00
13024	Rice 5% (Pakistan)	TON	447.50	418.33	398.33	385.00	378.00
13027	Rice 25% (Pakistan)	TON	392.50	371.67	350.00	340.00	340.00
13029	Rice broken 5% (Cambodia)	TON				462.50	461.67
13032	Rice broken 25% (Cambodia)	TON				430.00	436.67
14001	Black Pepper No. 1	HND			44,000.00		
14001	Black Pepper No. 1	KG	35,600.00	29,941.00	33,166.67	36,600.00	40,200.00
14002	Cashew Nut	KG	4,227.27	3,911.11	4,000.00	3,854.17	4,000.00
14003	Ground Nut	KG	7,343.39	6,818.76	7,062.67	7,095.82	7,030.89
14004	Lotus Nut	KG	4,638.46	5,172.55	5,606.25	5,980.95	6,316.67
14005	Mung Bean	KG	4,908.46	4,847.55	5,002.98	5,189.85	5,342.97
14006	Sesame (White)	KG	6,749.02	6,808.89	6,704.44	7,256.25	7,983.33
14007	Sesame (Black)	KG		9,500.00	7,800.00		
14008	Soybean	KG	3,665.21	3,837.29	3,828.38	3,764.52	3,266.67
14010	Maize (Yellow)	KG	1,161.98	1,170.44	1,139.70	1,176.83	1,100.97
14012	Bran	KG	748.33		1,000.00		1,065.33
14013	Cashew nut processing	KG	44,000.00	44,000.00	44,250.00	45,000.00	45,047.62
14014	Maize(Cob)	KG	552.86		443.00	480.00	516.67
<u>Vegetable</u>							
20001	Beet	KG	2,052.50	2,015.29	2,010.17	2,202.63	2,334.71
20002	Bitter Gourd	KG	2,220.96	2,100.32	2,184.70	2,471.53	2,473.84
20003	Cabbage	KG	2,134.34	2,129.43	2,125.89	2,298.37	2,437.32
20004	Chinese Kale	KG	5,038.63	4,443.69	4,181.56	5,529.55	5,909.27
20005	Cucumber	KG	1,508.54	1,524.35	1,680.34	1,671.32	1,930.27
20006	Dried Chilli	KG	8,244.44	9,785.71	12,250.00		10,250.00
20007	Gourd	DZN	13,244.58	13,870.68	13,795.74	14,395.79	13,270.13
20007	Gourd	KG	2,500.00	1,000.00	2,400.00	11,898.50	
20008	Lettuce	KG	4,261.33	3,614.94	4,015.70	5,110.87	5,341.90
20009	Sweet Potatoe	KG	1,191.67	1,404.76	1,311.11	1,590.00	1,450.00
20010	Tomatoes	KG	2,182.93	2,209.29	2,297.55	2,547.58	2,613.14
20011	Long Bean	KG	2,176.90	2,042.35	2,129.17	2,449.01	2,588.84
20012	bean Sprout	KG	2,800.00				2,671.94
20013	Water Convolvulus	KG	1,938.18	1,889.04	1,972.72	2,238.79	2,233.98
20014	Masta green	KG	2,285.03	2,260.69	2,194.44	2,565.00	2,668.82
20015	Petsai	KG	2,839.18	2,744.45	3,067.81	3,544.52	3,413.88
20016	Cauliflower	KG	6,590.85	7,019.21	6,838.18	7,828.95	7,682.18
20017	Cassava (Fresh)	KG	376.49	402.00	303.41	331.97	286.18
20018	Potato	KG	4,531.25	2,800.00	4,000.00		287.29
20019	Taro	KG	4,725.00	4,000.00	3,800.00	4,500.00	4,500.00
20020	Carrot	KG	3,316.03	3,542.42	3,942.74	4,490.43	4,388.89
20021	Cassava(Dry)	KG	695.08	715.67	675.45	748.92	692.83
20022	SoySum	KG	2,122.40	2,055.16	2,171.80	2,464.39	2,537.14
20023	Pumpkin	KG			1,000.00	1,071.43	1,400.00

Wholesale Price

Commodity	Standard	2013-07	2013-08	2013-09	2013-10	2013-11	2013-12
20024	Chilli (fresh)	KG	5,444.44	5,720.00	5,160.00	6,833.33	7,055.56
20025	Egg plant	KG	1,862.35	1,857.23	1,834.17	2,077.42	1,885.71
20026	pok Joy	KG	2,345.10	2,323.04	2,974.14	3,743.93	2,320.55
20027	Thai Sim	KG	3,000.00	2,750.00	3,500.00	4,000.00	2,825.00
20028	Onion Leave	KG	5,743.06	5,762.50	6,852.94	6,950.00	5,378.79
20029	Green Pepper	KG	3,867.24	3,696.43	3,661.29	4,602.00	4,232.14
<u>Fish</u>							
31001	Bronze Featherback(No.2)	KG	12,416.67	11,000.00	9,586.60	13,000.00	10,666.67
31002	Butter Catfish (No.1)	KG	21,363.64	12,000.00	12,000.00	9,000.00	9,000.00
31003	Eel (No.1)	KG	14,400.00	14,727.27	15,230.77	14,416.67	13,125.00
31004	Featherback (No.1)	KG	11,400.00	11,111.11	10,875.00	11,857.14	9,583.33
31005	Frozen Fish (Chhdor)	KG	12,500.00	12,300.00	13,800.00	13,300.00	13,000.00
31006	Frozen Fish (Deap)	KG	12,000.00	12,833.33	12,300.00	12,100.00	12,000.00
31008	Great White Shealfish(No.1)	KG	18,285.71	17,666.67	20,000.00	20,400.00	17,400.00
31009	Kamong Fish	KG	3,744.44	3,604.44	3,456.16	3,750.00	4,423.08
31010	Live Fish (Chhdor)	KG	14,177.92	15,870.23	16,940.00	16,076.92	15,935.22
31011	Live Fish (Deap)	KG	11,931.25	13,877.78	16,147.37	14,500.00	13,733.33
31012	Live Fish (Mud)	KG	13,038.45	12,974.85	13,400.67	11,872.97	12,126.69
31013	Micronema (No.1)	KG	32,677.31	32,309.52	33,823.53	33,444.43	31,392.18
31014	Snake Skin Fish (No.1)	KG	6,000.00	6,000.00	6,000.00	6,000.00	5,000.00
31015	Tire traek Eel (No.1)	KG	15,900.00	15,000.00	15,000.00	15,000.00	14,000.00
31017	Cath Fish	KG	12,447.37	8,285.71	8,300.00	7,700.00	7,500.00
31018	Paciy Fish	KG		19,333.00			28,000.00
31019	Pavar Fish	KG	16,208.33	17,000.00		33,333.00	30,000.00
31020	khhaik Fish	KG	12,892.86	13,309.50	15,466.60	13,466.74	16,576.95
31021	Krabei Fish	KG	15,785.71	16,400.00	17,666.67	15,736.08	15,180.50
31022	Pra Fish	KG	5,000.00	5,000.00	4,666.67	5,000.00	5,000.00
32001	Dry Fish (Chhdor)	KG	33,960.10	35,439.97	33,668.33	36,527.76	34,666.67
32002	Dry Fish (Deap)	KG	31,948.72	33,181.82	34,850.00	35,450.00	36,200.00
32003	Small Scale Croker (No.1)	KG	25,727.27	24,500.00	25,571.43	26,285.71	28,666.67
32004	Smoked Fish (Kes)	KG	178,013.08	180,000.00	181,000.00	180,000.00	180,000.00
32005	Smoked Fish (Klaing Hai)	KG			71,000.00		
32006	Smoked Fish (Ta oan)	KG	123,853.75		79,000.00		
32007	Smoked Fish (Real)	KG			30,000.00		
32007	Smoked Fish (Real)	PCS	30,722.50	30,111.11	32,000.00	30,083.33	26,000.00
32008	Dried Fish (Mud)	KG	33,911.78	33,185.11	26,611.11	31,095.24	30,166.67
33001	Crab (Ses)	KG	28,116.67	26,918.50	32,666.61	31,392.06	31,470.59
33002	Prawn (No.1)	KG	45,462.96	41,122.82	35,768.03	34,229.19	32,686.29
33003	Prawn (No.2)	KG	32,166.68	30,087.74	26,727.24	24,509.71	24,235.29
33004	prawn (No.3)	KG	21,616.65	22,263.18	19,594.17	18,352.94	18,450.94
33005	smoked Fish (chror vamol)	PCS	17,000.00	19,777.78	20,000.00	22,250.00	25,000.00
33006	Crab (Tmor)	KG	44,866.67	45,600.00	44,966.63	42,785.71	45,666.69
<u>Meat</u>							
40001	Pork Meat	KG	15,241.11	15,000.00	23,800.00		
40002	Beef Meat	KG	26,853.33	30,000.00	30,000.00		
40003	Chicken Meat	KG	17,276.67	22,000.00	18,000.00		
40004	Duck Meat	KG	12,751.25	10,000.00	13,500.00		11,000.00
40005	Carcass	KG	12,960.22	12,654.19	12,789.08	13,197.83	13,211.39
40005	Carcass	PCS			20,000.00		
40006	Live Chicken	KG	16,016.90	16,449.86	17,034.74	16,979.04	17,620.05
40007	Live Duck(Kab)	KG	10,440.00	10,522.75	10,361.97	10,654.27	10,664.11
40008	Live Pig	KG	8,618.73	8,694.28	8,932.85	9,215.74	8,880.27

Wholesale Price

Commodity	Standard	2013-07	2013-08	2013-09	2013-10	2013-11	2013-12
40009 Hen Eggs (Local)	E				500.00	594.33	
40010 Duck Eggs	E	700.00	550.00	700.00	600.00	450.00	
40013 Bacon	KG	12,425.56	14,200.07	15,333.50	14,833.42	14,888.89	15,000.00
40014 Pork with fat	KG	15,000.00	15,933.40	16,833.50	16,395.92	16,666.67	16,333.00
40015 Hen eggs(CP)	E	600.00	560.00	650.00	590.00	530.00	580.00
<u>Fertilizer/Pesticide</u>							
51001 15.15.15 (Thai)	SAK	141,285.96	141,911.36	135,865.76	135,392.66	132,709.02	134,227.44
51002 16.20.0(Thai)	SAK	119,350.36	120,389.08	119,227.95	117,641.18	114,217.95	111,531.03
51003 18.46.0(USA)	SAK	137,801.41	139,186.19	135,939.29	131,366.67	126,106.00	125,080.65
51004 46.00.00(Thai)	SAK	114,166.13	113,990.00	103,045.50	103,180.00	107,861.11	105,141.67
51005 D.A.P(USA)	SAK	139,249.17	136,000.00	130,520.83	118,770.83	133,014.14	130,100.00
51006 Urea	SAK	119,945.95	115,600.00	112,216.05	112,120.67	110,205.10	109,208.71
<u>Fruit</u>							
60001 Banana	HND	1,836.44	1,854.05	1,878.21	1,819.66	1,801.92	1,780.56
60003 Orange	DZN	9,671.43	10,812.50	12,170.00	12,121.17	12,504.71	12,687.50
60004 Pineapple	DZN	14,577.78	14,484.44	14,583.33	15,119.39	15,590.00	14,441.46
60005 Water Melon	DZN	25,500.00					
<u>Other Crops</u>							
70001 Sugar Cane	BUN	18,273.68	16,411.76	16,384.62	16,300.00	18,400.00	17,181.82
70002 Sugar Cane (No.2)	BUN	10,657.14	9,000.00	8,857.14	8,000.00	8,000.00	8,571.43
70005 Coffee (Grind)	KG	25,000.00					
<u>Exchange rate</u>							
90001 US Dollar (\$/Riel)	\$US			4,115.00			



ក្រសួងកសិកម្ម រុក្ខាប្រមាញ់ និង នេសាទ
MINISTRY OF AGRICULTURE, FORESTRY AND FISHERIES

សេវាព័ត៌មានទីផ្សារកសិកម្ម

- ១-គោលបំណង : អភិវឌ្ឍសេវាព័ត៌មានទីផ្សារកសិកម្ម សំដៅធ្វើឱ្យកសិករ រដ្ឋាភិបាល និង អ្នកពាក់ព័ន្ធផ្សេងៗទទួលបានព័ត៌មាន ទីផ្សារត្រឹមត្រូវ និងទាន់ពេលវេលា ដើម្បីចូលរួមចំណែកធ្វើឱ្យប្រសើរឡើងនូវប្រាក់ចំណូលរបស់កសិករ ធ្វើការ សម្រេចចិត្ត និងធ្វើអន្តរាគមន៍ប្រកបដោយប្រសិទ្ធភាពលើការងារសន្តិសុខស្បៀង ។
- ២-វិសាលភាព : ប្រមូលព័ត៌មានតម្លៃកសិផលទូទាំង ២៤ រាជធានី ខេត្ត ។
- ៣-លទ្ធផល : ប្រមូលព័ត៌មានតម្លៃលក់ដុំ លក់រាយ ការផ្គត់ផ្គង់ និងតម្រូវការទីផ្សារ ។ ការប្រមូលព័ត៌មានតម្លៃលក់ចេញដុំ ៣ ដងក្នុងមួយសប្តាហ៍ និងតម្លៃលក់រាយ ១ ដងក្នុងមួយសប្តាហ៍ ។ ព័ត៌មានដែលប្រមូលបានត្រូវរៀបចំជារបាយការណ៍ ប្រចាំសប្តាហ៍ ប្រចាំខែ និងប្រចាំឆ្នាំ និងធ្វើការផ្សព្វផ្សាយតាមរយៈវិទ្យុ FM ខេត្តនីមួយៗ តាមទូរទស្សន៍ គេហទំព័រ www.agriculturalmarketinformation.org.kh និង ការផ្ញើសារ SMS តាមទូរស័ព្ទដៃ ។
- ៤-ភ្នាក់ងារអនុវត្ត : ការិយាល័យទីផ្សារកសិកម្ម នាយកដ្ឋានផែនការ និង ស្ថិតិ នៃក្រសួងកសិកម្ម រុក្ខាប្រមាញ់ និង នេសាទ

Agricultural Market Information Service

- 1.Objectives : To develop a nationwide Agricultural Market Information Service (AMIS) for improving farmer's, government's and other stakeholder's access to market intelligence in order to increase farmer's income, and for better decision making and effective interventions on food security.
- 2. Coverage : Collection of agricultural price information in 24 provinces.
- 3. Output : Wholesale and retail prices, and information of market demands and supplies are collected. Wholesale prices are collected 3 times a week and once a week for retail prices. The collected price information is compiled, analyzed and reported on weekly, monthly and annual bulletins, and is broadcast on FM local radios, TVs, as well as posted on the website www.agriculturalmarketinformation.org.kh and SMS.
- 4. Implementing Agency: Agricultural Marketing Office (AMO), Department of Planning Statistics (DPS), MAFF

ព័ត៌មានលម្អិត: ការិយាល័យទីផ្សារកសិកម្ម នាយកដ្ឋានផែនការ និង ស្ថិតិ នៃក្រសួងកសិកម្ម រុក្ខាប្រមាញ់ និង នេសាទ
 អាសយដ្ឋានលេខ ២០០ មហាវិថីព្រះនរោត្តម សង្កាត់ទន្លេបាសាក់ ខណ្ឌចំការមន រាជធានីភ្នំពេញ
 ទូរស័ព្ទ/ទូរសារ: ០២៣ ២១ ៦០ ៦០ អ៊ីម៉ែល info@agrimitmarketinfo.org.kh

Detail Information: Agricultural Marketing Office, DPS, MAFF
 Address: # 200 Preah Norodom Blvd, Khan Chamkamorn, Phnom Penh, Cambodia.
 Tel/Fax: 023 21 60 60, Email: info@agrimitmarketinfo.org.kh